

Burmistrz Miasta i Gminy Torzym

ogłasza publiczny przetarg ustny nieograniczony na sprzedaż nieruchomości stanowiących własność Gminy Torzym. Przedmiot przetargu stanowi:

L.p.	Lokalizacja	Położenie	Działka			Powierzchnia budynku lub lokalu w m ²	Nieruchomość		Przeznaczenie nieruchomości i sposób jej zagospodarowania		Ciężary i ograniczenia w KW Uwagi	Terminy poprzednich przetargów
							Cena w zł (brutto)	Wadium w zł				
			Numer	K. W.	Pow.w ha				Symbol z planu	Studium UiKZP, Ewidencja gruntów		
1.	Tarnawa Rzepińska	Przy drodze powiatowej Nr 1255 F	47/11+ ¼ 47/10	GW1U/ 00021147 / 2	0,1613 0,0328	-----	67 800,-	6 780,-	Brak planu	Teren zabudowy mieszkaniowej niskiej intensywności RVI	Brak ciężarów i ograniczeń. W sąsiedztwie zabudowa mieszkaniowa.	Pierwszy przetarg
2.	Tarnawa Rzepińska	Przy drodze powiatowej Nr 1255 F	47/12+ ¼ 47/10	GW1U/ 00021147 / 2	0,1781 0,0328	-----	74 550,-	7 455,-	Brak planu	Teren zabudowy mieszkaniowej niskiej intensywności RVI	Brak ciężarów i ograniczeń. W sąsiedztwie zabudowa mieszkaniowa.	Pierwszy przetarg
3.	Tarnawa Rzepińska	Przy drodze powiatowej Nr 1255 F	47/13+ ¼ 47/10	GW1U/ 00021147 / 2	0,1852 0,0328	-----	77 400,-	7 740,-	Brak planu	Teren zabudowy mieszkaniowej niskiej intensywności RVI	Brak ciężarów i ograniczeń. W sąsiedztwie zabudowa mieszkaniowa.	Pierwszy przetarg
4.	Tarnawa Rzepińska	Przy drodze powiatowej Nr 1255 F	47/14+ ¼ 47/10	GW1U/ 00021147 / 2	0,1700 0,0328	-----	71 350,-	7 135,-	Brak planu	Teren zabudowy mieszkaniowej niskiej intensywności RVI	Brak ciężarów i ograniczeń. W sąsiedztwie zabudowa mieszkaniowa.	Pierwszy przetarg
5.	Tarnawa Rzepińska	Przy drodze powiatowej Nr 1255 F	33	GW1U/ 00022867 / 2	0,1771	-----	51 950,-	5 195,-	Brak planu	Teren zabudowy mieszkaniowej niskiej intensywności Br Ps-IV	Brak ciężarów i ograniczeń. W sąsiedztwie zabudowa mieszkaniowa.	Pierwszy przetarg
6.	Tarnawa Rzepińska	Przy drodze powiatowej Nr 1255 F	43/4	GW1U/ 00015622 / 1	0,1124	-----	28 050,-	2 805,-	Brak planu	Teren zabudowy mieszkaniowej niskiej intensywności RV	Brak ciężarów i ograniczeń. W sąsiedztwie zabudowa mieszkaniowa.	Pierwszy przetarg
7.	Tarnawa Rzepińska	Przy drodze powiatowej Nr 1255 F	43/5	GW1U/ 00015622 / 1	0,1623	-----	47 650,-	4 765,-	Brak planu	Teren zabudowy mieszkaniowej niskiej intensywności RV	Brak ciężarów i ograniczeń. W sąsiedztwie zabudowa mieszkaniowa.	Pierwszy przetarg
8.	Tarnawa Rzepińska	Przy byłej bazie SKR	47/6	GW1U/ 00015622 / 1	0,1595	Nieruchomość zabudowana (budynek gosp. w złym stanie technicznym)	46 750,-	4 675,-	Brak planu	Teren zabudowy mieszkaniowej niskiej intensywności Br RVI	Brak ciężarów i ograniczeń. W sąsiedztwie zabudowa mieszkaniowa.	Pierwszy przetarg
9.	Bielice	Przy drodze powiatowej Nr 1257 F	60/1	GW1U/ 00017859/5	0,1834	-----	53 800,-	5 380,-	Brak planu	Teren zabudowy mieszkaniowej niskiej intensywności Bp	Brak ciężarów i ograniczeń. W sąsiedztwie zabudowa mieszkaniowa.	Pierwszy przetarg
10.	Debrznica	Przy drodze wojewódzkiej Nr 138	66/4	GW1U/ 00021149/6	0,1780	-----	29 700,-	2 970,-	Brak planu	Tereny zieleni Ps V, R V	Brak ciężarów i ograniczeń. W sąsiedztwie zabudowa mieszkaniowa.	Pierwszy przetarg
11.	Walewice	Przy boisku sportowym	42/5	GW1U/ 00023669/1	0,1032	-----	32 000,-	3 200,-	Brak planu	Teren zabudowy mieszkaniowej niskiej intensywności R-IVb	Brak ciężarów i ograniczeń. W sąsiedztwie zabudowa mieszkaniowa.	Pierwszy przetarg
12.	Walewice	Przy boisku sportowym	42/6	GW1U/ 00023669/1	0,1026	-----	31 000,-	3 100,-	Brak planu	Teren zabudowy mieszkaniowej niskiej intensywności R-IVb	Brak ciężarów i ograniczeń. W sąsiedztwie zabudowa mieszkaniowa.	Pierwszy przetarg

Przetargi odbędą się w podanej wyżej kolejności w dniu **03 grudnia 2024 r.**, od godz. 10⁰⁰ w budynku Urzędu Miejskiego w Torzymiu - sala posiedzeń. W przetargu mogą uczestniczyć osoby fizyczne i prawne, **jeżeli wpłacą wadium do dnia 29-11-2024 r.**, na konto Urzędu Miejskiego nr 16 9656 0008 2060 0271 2000 0005 B.S. Krosno Odrzańskie o/Torzym.

Wpłacone wadium zwraca się w terminie do 3 dni po zakończeniu przetargu na konto, z którego dokonano wpłaty wadium. Wadium wpłacone przez uczestnika, który przetarg wygrał, zalicza się na poczet ceny nabycia nieruchomości.

Termin uiszczenia ceny sprzedaży, pomniejszonej o wpłacone wadium upływa w dniu zawarcia umowy notarialnej sprzedaży nieruchomości. Niedotrzymanie tego warunku lub odstąpienie od zawarcia umowy spowoduje przepadek wpłaconego wadium a przetarg uczyni niebyłym.

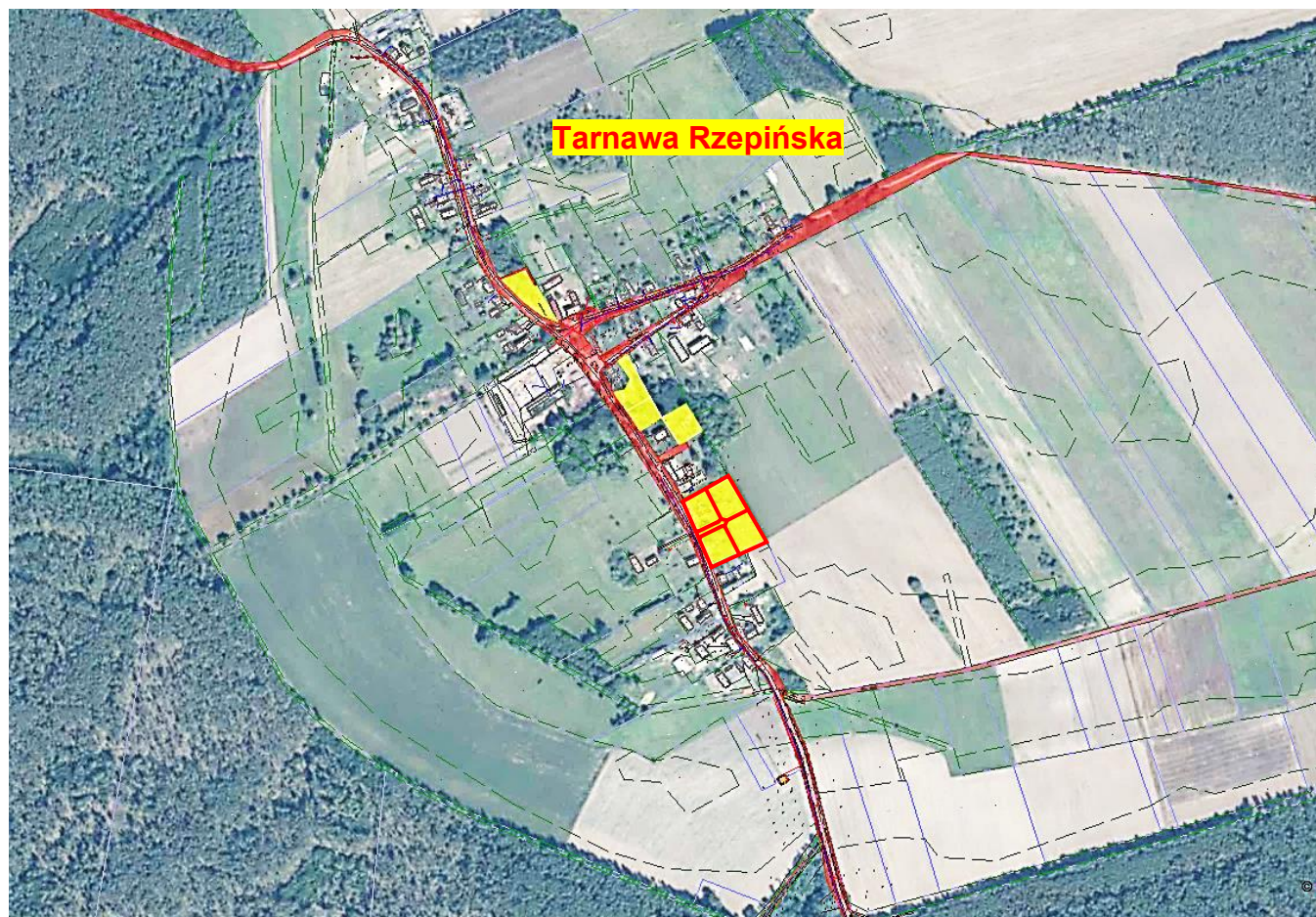
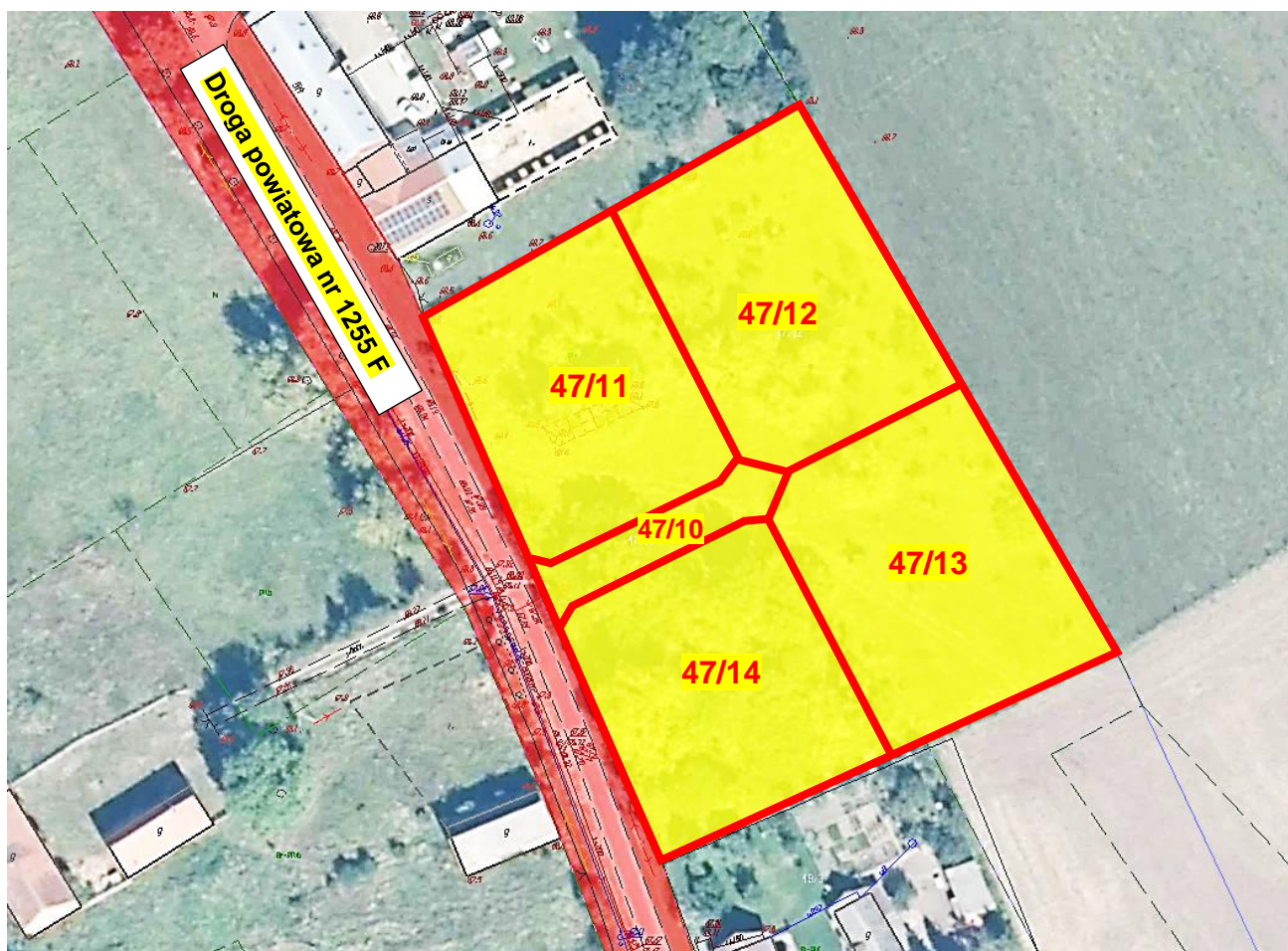
Na podstawie ustawy z dnia 11 marca 2004 r. o podatku od towarów i usług (t.j. Dz. U. z 2024 r. poz. 361 z późn. zm.) ceny wywoławcze jak i wylicytowane obejmują podatek VAT za wyjątkiem nieruchomości podanej w tabeli pod poz. nr 8, która zwolniona jest z podatku VAT na podstawie art. 43 ust. 1 pkt. 10 w związku z art. 29a ust. 8 cytowanej wyżej ustawy. Informacje dotyczące przetargu na w/w nieruchomości można uzyskać w Urzędzie Miejskim w Torzymiu pok. 19 tel. (068) 341-62-31.

Do chwili rozpoczęcia przetargu organizator przetargu z uzasadnionej przyczyny może odstąpić od jego przeprowadzenia.

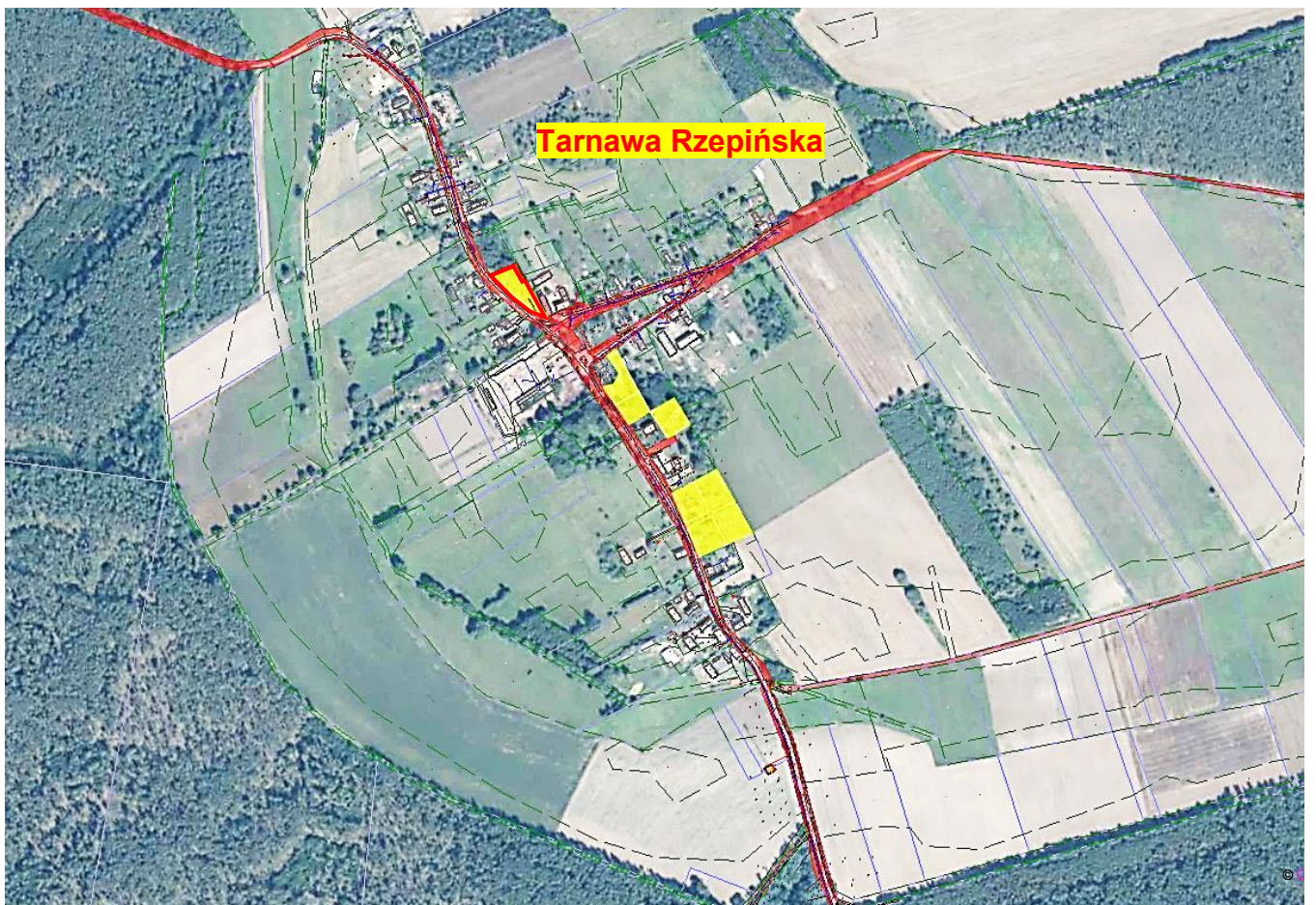
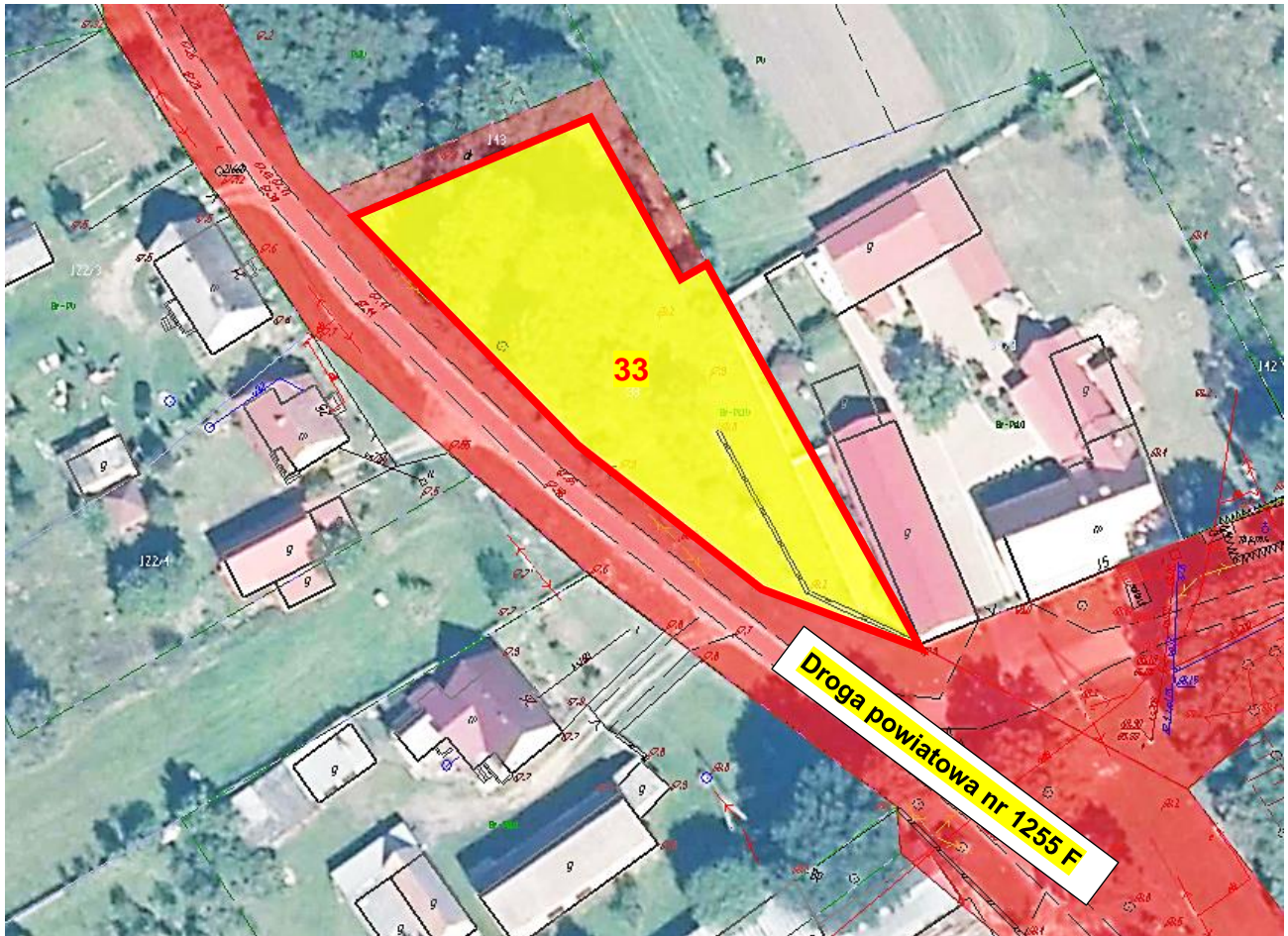
Dokumentacja geodezyjna nieruchomości stanowiących przedmiot sprzedaży zgodna z powszechną ewidencją gruntów, nie uwzględnia kosztów wznowienia granic nieruchomości. Wznowienie granic będzie możliwe na koszt nabywcy.

Burmistrz
(-) Ewelina Niwald- Brzuśnian

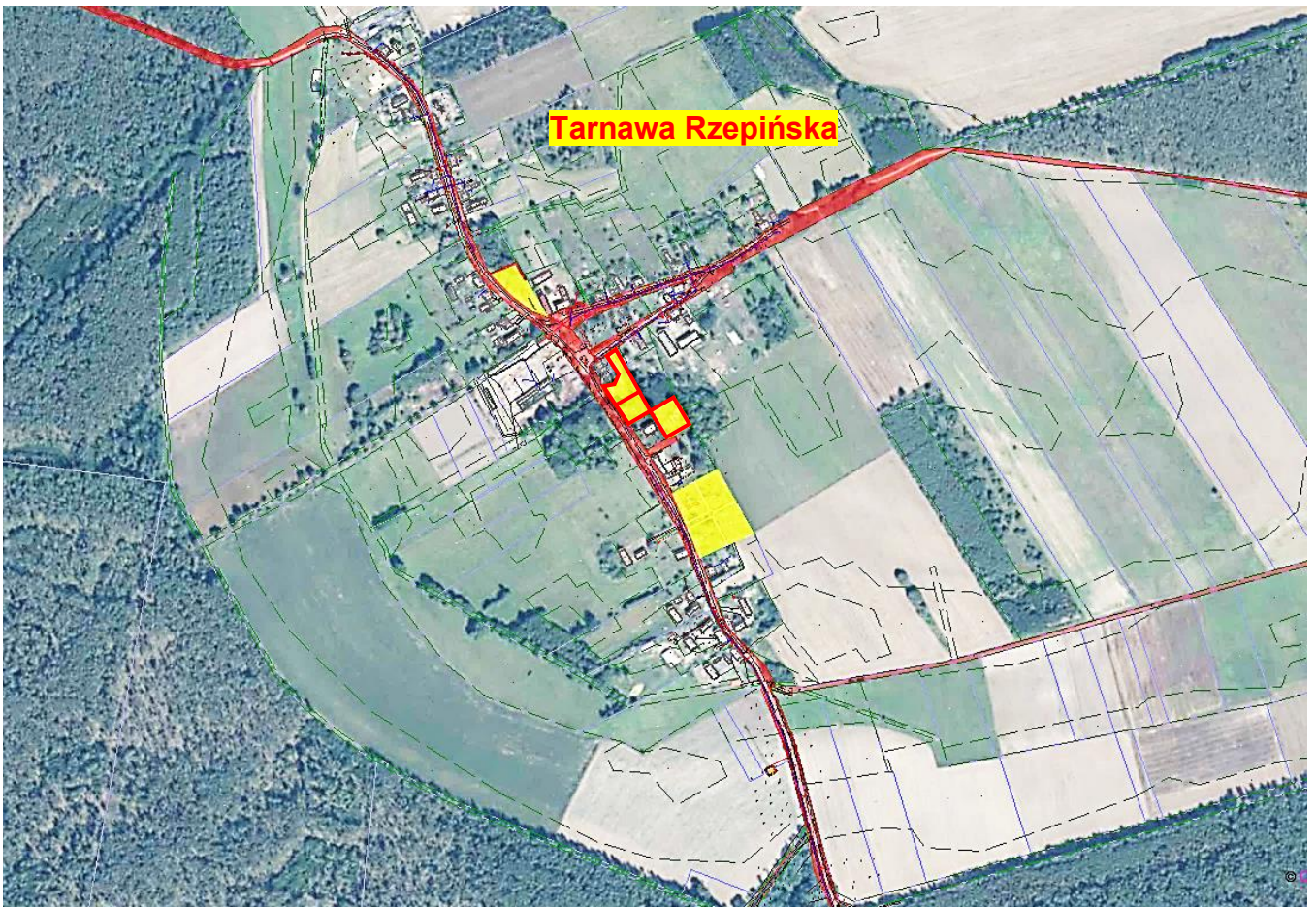
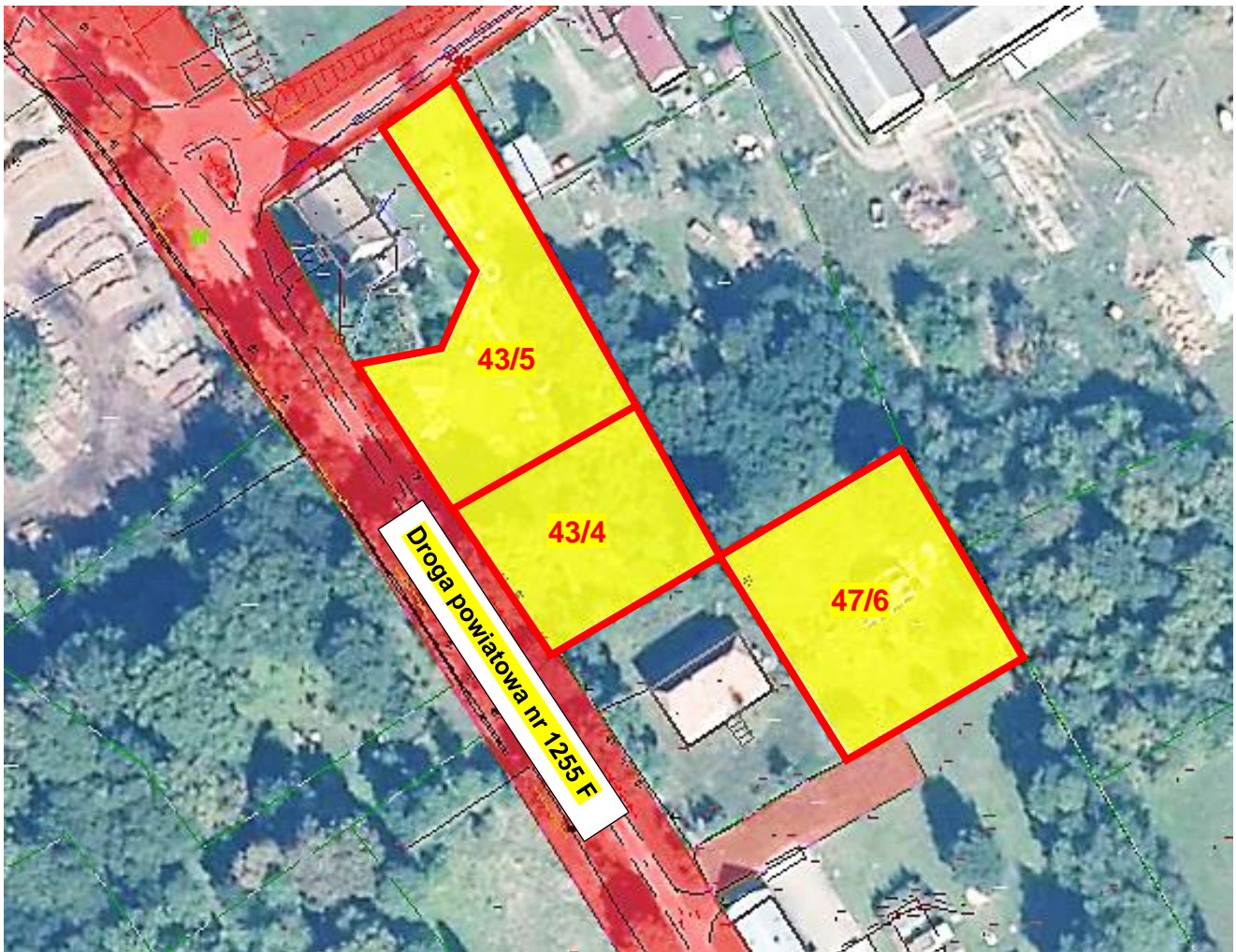
- Tarnawa Rzepińska dz. nr 47/11 + udział ¼ części działki nr 47/10 - oferta nr 1
- Tarnawa Rzepińska dz. nr 47/12 + udział ¼ części działki nr 47/10 - oferta nr 2
- Tarnawa Rzepińska dz. nr 47/13 + udział ¼ części działki nr 47/10 - oferta nr 3
- Tarnawa Rzepińska dz. nr 47/14 + udział ¼ części działki nr 47/10 - oferta nr 4



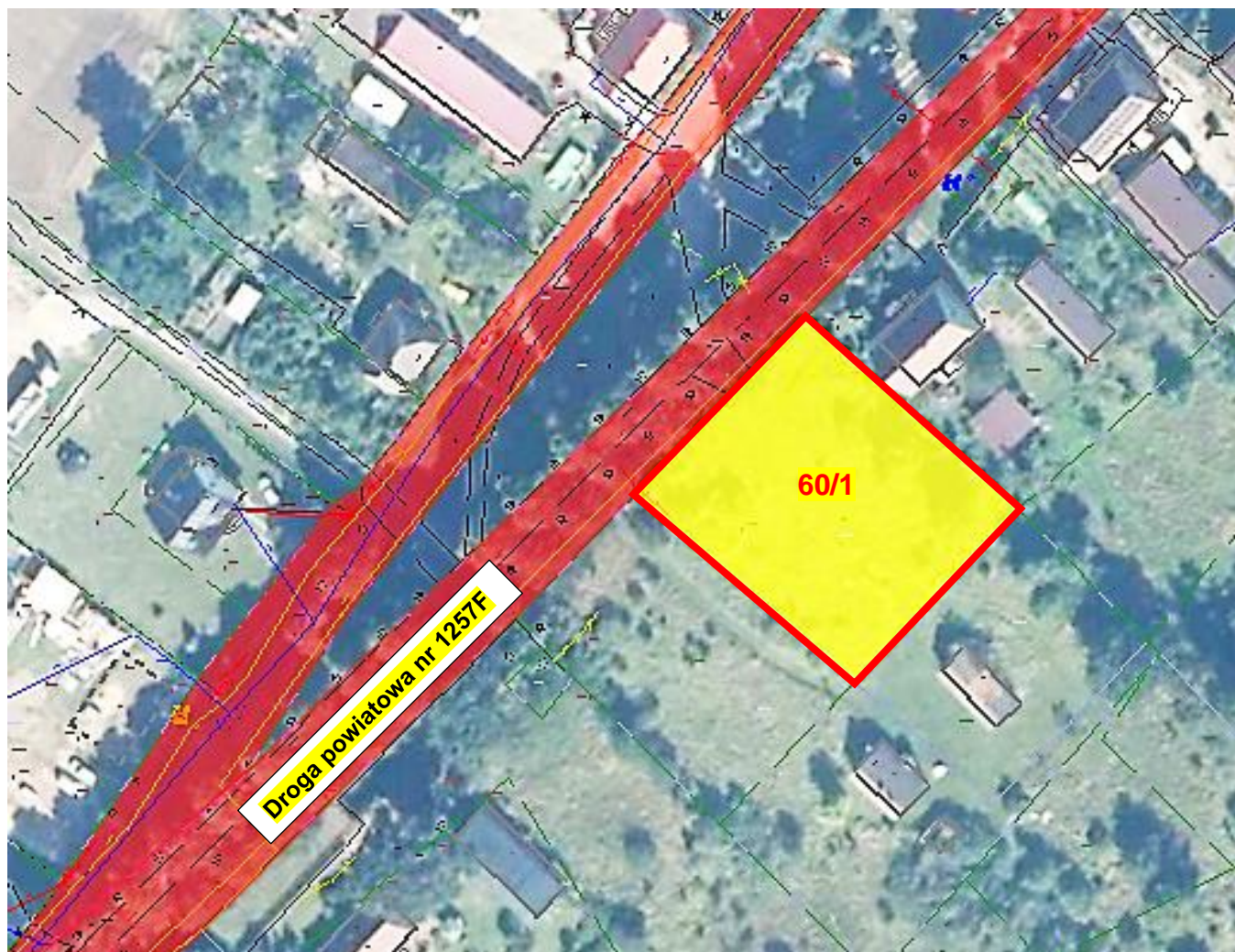
Tarnawa Rzepińska dz. nr 33 - oferta nr 5



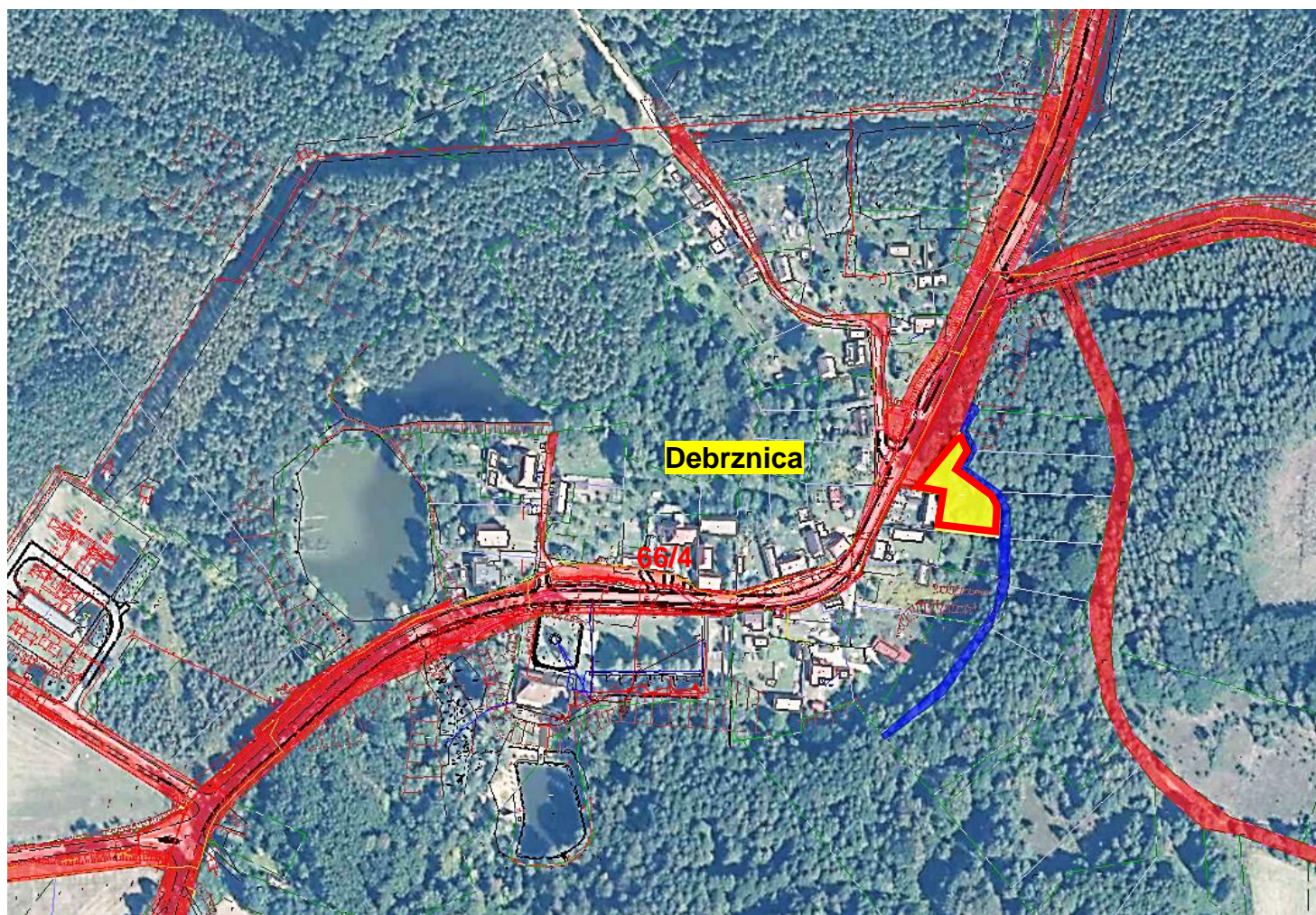
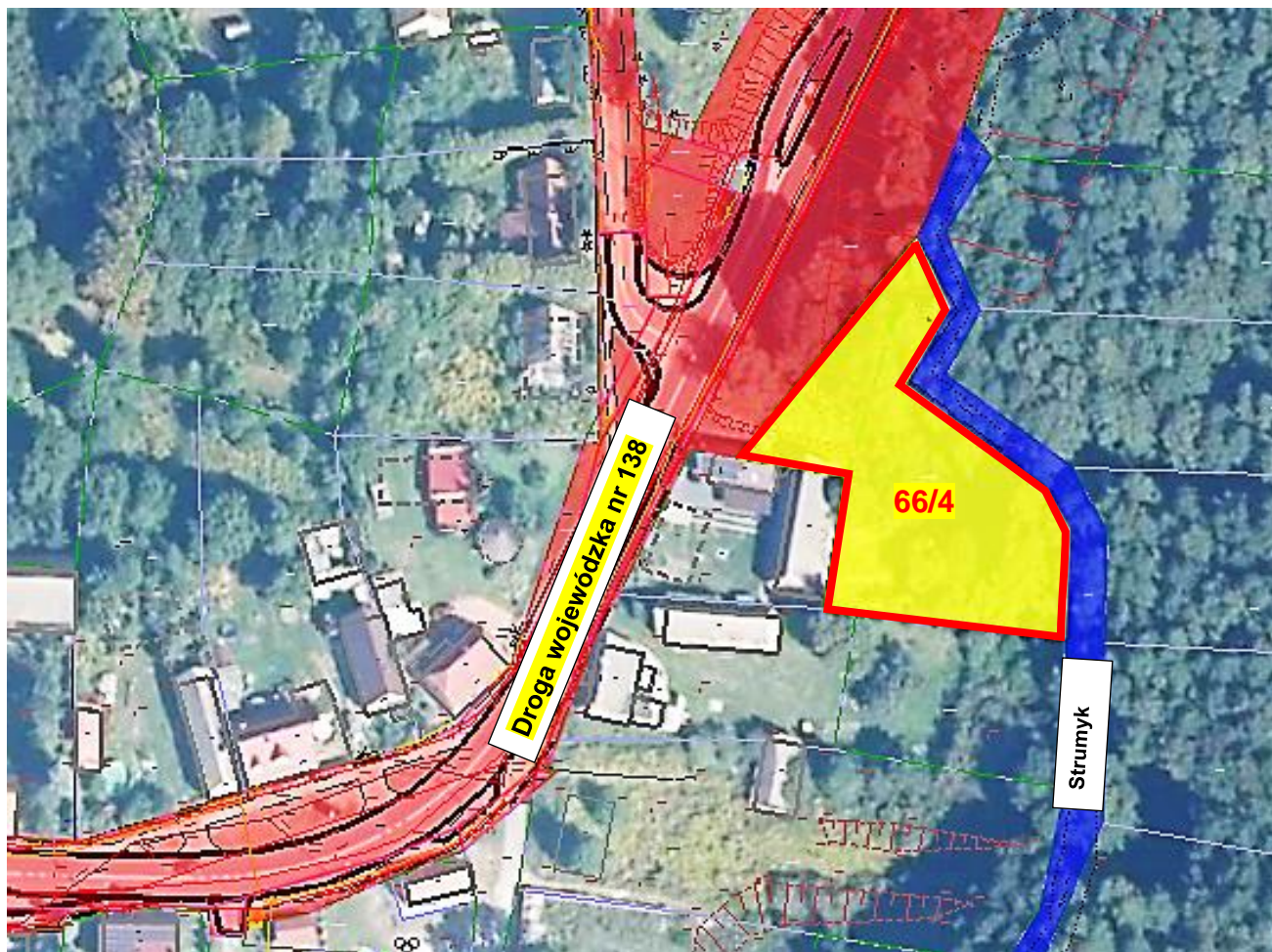
Tarnawa Rzepińska dz. nr 43/4 - oferta nr 6
Tarnawa Rzepińska dz. nr 43/5 - oferta nr 7
Tarnawa Rzepińska dz. nr 47/6 - oferta nr 8



Bielice dz. nr 60/1 - oferta nr 9



Debrznica dz. nr 66/4 - oferta nr 10



Walewice dz. nr 42/5 - oferta nr 11
Walewice dz. nr 42/6 - oferta nr 12

