

## Burmistrz Miasta i Gminy Torzym

**ogłasza publiczny przetarg ustny nieograniczony na sprzedaż nieruchomości stanowiących własność Gminy Torzym. Przedmiot przetargu stanowi:**

Lp.	Lokalizacja	Położenie	Działka			Powierzchnia budynku lub lokalu w m2	Nieruchomość		Przeznaczenie nieruchomości i sposób jej zagospodarowania		Ciężary i ograniczenia w KW Uwagi	Terminy poprzednich przetargów
			Numer	K. W.	Pow. w ha		Cena w zł (brutto)	Wadium w zł	Symbol z planu	Studium UiKZP, Ewidencja gruntów		
1.	Tarnawa Rzepińska	Przy drodze powiatowej Nr 1255 F	47/11	GW1U/00021147 / 2	0,1613	-----	80 000,-	8 000,-	Brak planu	Teren zainwestowany przeznaczony do rehabilitacji i uzupełnień R VI	Brak ciężarów i ograniczeń. W sąsiedztwie zabudowa mieszkaniowa.	20.08.2021r., 08.11.2021r. 06.05.2022r. 26.08.2022r., 25.11.2022r., 19.05.2023r. <b>Siódmy przetarg</b>
2.	Tarnawa Rzepińska	Przy drodze powiatowej Nr 1255 F	47/12	GW1U/00021147 / 2	0,1781	-----	80 000,-	8 000,-	Brak planu	Teren zainwestowany przeznaczony do rehabilitacji i uzupełnień R VI	Brak ciężarów i ograniczeń. W sąsiedztwie zabudowa mieszkaniowa.	20.08.2021r., 08.11.2021r. 06.05.2022r. 26.08.2022r., 25.11.2022r., 19.05.2023r. <b>Siódmy przetarg</b>
3.	Tarnawa Rzepińska	Przy drodze powiatowej Nr 1255 F	47/13	GW1U/00021147 / 2	0,1852	-----	85 000,-	8 500,-	Brak planu	Teren zainwestowany przeznaczony do rehabilitacji i uzupełnień R VI	Brak ciężarów i ograniczeń. W sąsiedztwie zabudowa mieszkaniowa.	20.08.2021r., 08.11.2021r. 06.05.2022r. 26.08.2022r., 25.11.2022r., 19.05.2023r. <b>Siódmy przetarg</b>
4.	Tarnawa Rzepińska	Przy drodze powiatowej Nr 1255 F	47/14	GW1U/00021147 / 2	0,1700	-----	85 000,-	8 500,-	Brak planu	Teren zainwestowany przeznaczony do rehabilitacji i uzupełnień R VI	Brak ciężarów i ograniczeń. W sąsiedztwie zabudowa mieszkaniowa.	20.08.2021r., 08.11.2021r. 06.05.2022r. 26.08.2022r., 25.11.2022r., 19.05.2023r. <b>Siódmy przetarg</b>
5.	Tarnawa Rzepińska	Przy drodze powiatowej Nr 1255 F	33	GW1U/00022867 / 2	0,1771	-----	75 000,-	7 500,-	Brak planu	Teren zainwestowany przeznaczony do rehabilitacji i uzupełnień Br Ps-IV	Brak ciężarów i ograniczeń. W sąsiedztwie zabudowa mieszkaniowa.	20.08.2021r., 08.11.2021r. 06.05.2022r. 26.08.2022r., 25.11.2022r., 19.05.2023r. <b>Siódmy przetarg</b>
6.	Tarnawa Rzepińska	Przy drodze powiatowej Nr 1255 F	43/4	GW1U/00015622 / 1	0,1124	-----	55 000,-	5 500,-	Brak planu	Teren zainwestowany przeznaczony do rehabilitacji i uzupełnień R-V	Brak ciężarów i ograniczeń. W sąsiedztwie zabudowa mieszkaniowa.	20.08.2021r., 08.11.2021r. 06.05.2022r. 26.08.2022r., 25.11.2022r., 19.05.2023r. <b>Siódmy przetarg</b>
7.	Tarnawa Rzepińska	Przy drodze powiatowej Nr 1255 F	43/5	GW1U/00015622 / 1	0,1623	-----	70 000,-	7 000,-	Brak planu	Teren zainwestowany przeznaczony do rehabilitacji i uzupełnień R-V	Brak ciężarów i ograniczeń. W sąsiedztwie zabudowa mieszkaniowa.	20.08.2021r., 08.11.2021r. 06.05.2022r. 26.08.2022r., 25.11.2022r., 19.05.2023r. <b>Siódmy przetarg</b>
8.	Bargów	Przy drodze powiatowej Nr 1251 F	129	GW1U/00023605 / 5	0,1941	-----	60 000,-	6 000,-	Brak planu	Teren zainwestowany przeznaczony do rehabilitacji i uzupełnień K	Brak ciężarów i ograniczeń. W sąsiedztwie zabudowa mieszkaniowa.	20.08.2021r., 08.11.2021r. 06.05.2022r. 26.08.2022r., 25.11.2022r., 19.05.2023r. <b>Siódmy przetarg</b>
9.	Tarnawa Rzepińska	Przy byłej bazie SKR	47/6	GW1U/00015622 / 1	0,1595	Nieruchomość zabudowana (budynek gosp. w złym stanie technicznym)	50 000,-	5 000,-	Brak planu	Teren zainwestowany przeznaczony do rehabilitacji i uzupełnień Br R-VI	Brak ciężarów i ograniczeń. W sąsiedztwie zabudowa mieszkaniowa.	20.08.2021r., 08.11.2021r. 06.05.2022r. 26.08.2022r., 25.11.2022r., 19.05.2023r. <b>Siódmy przetarg</b>
10.	Bielice	Przy drodze powiatowej Nr 1257 F	60/1	GW1U/00017859 / 5	0,1834	-----	75 000,-	7 500,-	Brak planu	Teren zainwestowany przeznaczony do rehabilitacji i uzupełnień Bp	Brak ciężarów i ograniczeń. W sąsiedztwie zabudowa mieszkaniowa. Nad częścią nieruchomości przebiega napowietrzna linia sieci telekomunikacyjnej i energetycznej.	20.08.2021r., 08.11.2021r. 06.05.2022r. 26.08.2022r., 25.11.2022r., 19.05.2023r. <b>Siódmy przetarg</b>
11.	Debrznica	Przy drodze woj. Nr 138 (przy strumyku)	66/4	GW1U/00021149 / 6	0,1780	-----	56 000,-	5 600,-	Brak planu	Teren zainwestowany przeznaczony do rehabilitacji i uzupełnień R-V, Ps-V	Brak ciężarów i ograniczeń. W sąsiedztwie zabudowa mieszkaniowa.	20.08.2021r., 08.11.2021r. 06.05.2022r. 26.08.2022r., 25.11.2022r., 19.05.2023r. <b>Siódmy przetarg</b>
12.	Walewice	W sąsiedztwie boiska sportowego	42/5	GW1U/00023669 / 1	0,1032	-----	45 000,-	4 500,-	Brak planu	Teren zainwestowany przeznaczony do rehabilitacji i uzupełnień R-IVb	Brak ciężarów i ograniczeń. W sąsiedztwie zabudowa mieszkaniowa.	19.05.2023r. <b>Drugi przetarg</b>
13.	Walewice	W sąsiedztwie boiska sportowego	42/6	GW1U/00023669 / 1	0,1026	-----	45 000,-	4 500,-	Brak planu	Teren zainwestowany przeznaczony do rehabilitacji i uzupełnień R-IVb	Brak ciężarów i ograniczeń. W sąsiedztwie zabudowa mieszkaniowa.	19.05.2023r. <b>Drugi przetarg</b>
14.	Walewice	W sąsiedztwie boiska sportowego	42/7	GW1U/00023669 / 1	0,0968	-----	42 000,-	4 200,-	Brak planu	Teren zainwestowany przeznaczony do rehabilitacji i uzupełnień R-IVb	Brak ciężarów i ograniczeń. W sąsiedztwie zabudowa mieszkaniowa.	19.05.2023r. <b>Drugi przetarg</b>
15.	Gądków Wielki	ul. Strażacka	535/1	GW1U/00021148 / 9	0,1616	-----	70 000,-	7 000,-	Brak planu	Teren zainwestowany przeznaczony do rehabilitacji i uzupełnień R-V, R-VI	Brak ciężarów i ograniczeń. W sąsiedztwie zabudowa mieszkaniowa.	<b>Pierwszy przetarg</b>

**Przetargi odbędą się w podanej wyżej kolejności w dniu 5 października 2023 r. od godz. 10<sup>00</sup> w budynku Urzędu Miejskiego w Torzymiu - sala posiedzeń.** W przetargu mogą uczestniczyć osoby fizyczne i prawne, **jeżeli wpłacą wadium do dnia 2 października 2023 r.**, do kasy Urzędu Miejskiego lub na konto nr 16 9656 0008 2060 0271 2000 0005 B.S. Krosno Odrzańskie o/Torzym.

Wpłacone wadium zwraca się w terminie do 3 dni po zakończeniu przetargu. Wadium wpłacone przez uczestnika, który przetarg wygrał, zalicza się na poczet ceny nabycia nieruchomości.

Termin uiszczenia ceny sprzedaży, pomniejszonej o wpłacone wadium upływa w dniu zawarcia umowy notarialnej sprzedaży nieruchomości. Niedotrzymanie tego warunku lub odstąpienie od zawarcia umowy spowoduje przepadek wpłaconego wadium a przetarg uczyni niebyłym.

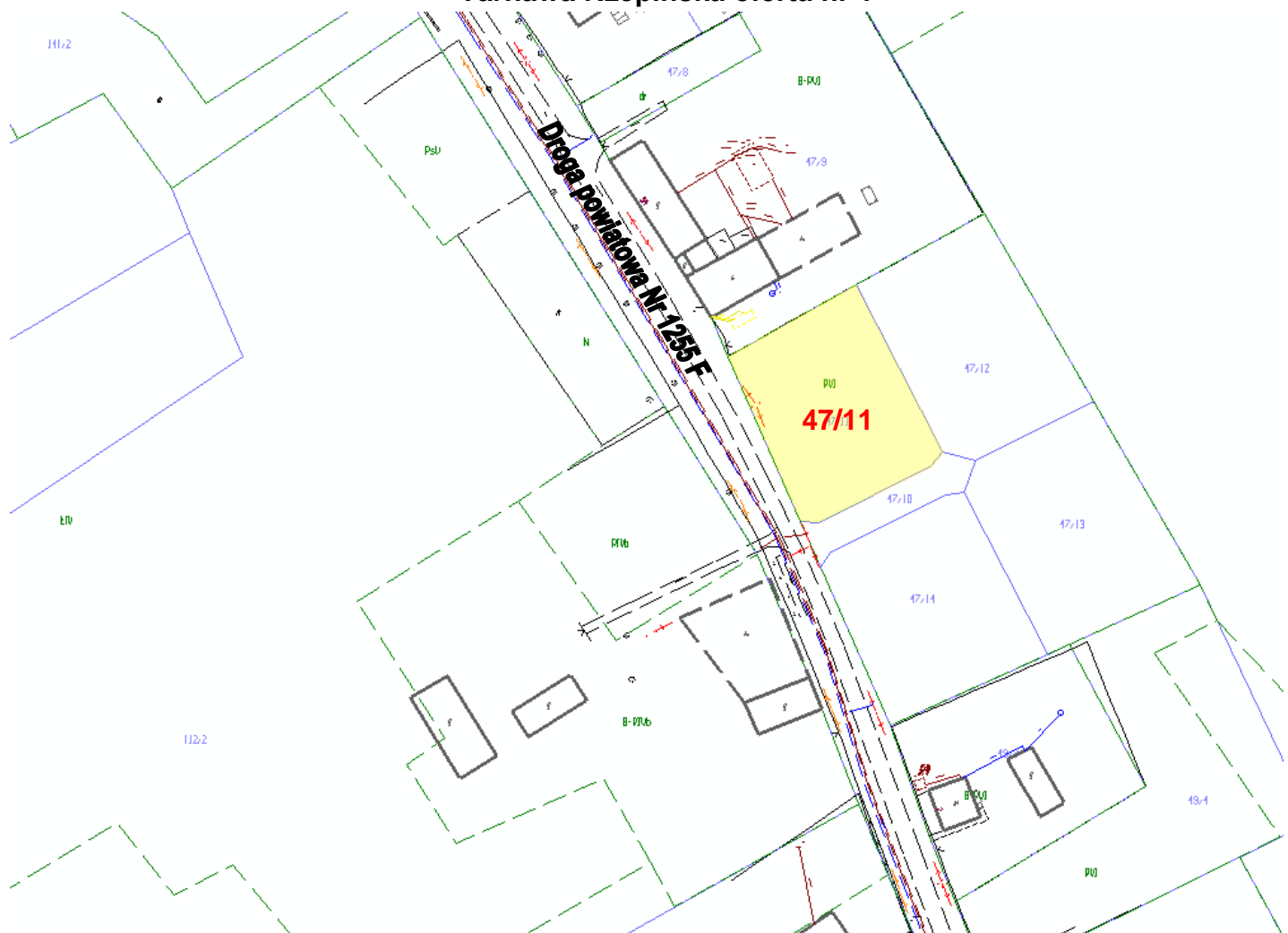
Na podstawie ustawy z dnia 11 marca 2004 r. o podatku od towarów i usług (t.j. Dz.U. z 2023 r., poz. 1570 ze zm.) ceny wywoławcze jak i wylicytowane obejmują podatek VAT za wyjątkiem nieruchomości podana w tabeli pod poz. nr 9, która zwolniona jest z podatku VAT na podstawie art. 43 ust. 1 pkt. 10 w związku z art. 29a ust. 8 cytowanej wyżej ustawy. Informacje dotyczące przetargu na w/w nieruchomości można uzyskać w Urzędzie Miejskim w Torzymiu pok. 19 tel. (068) 341-62-31.

Do chwili rozpoczęcia przetargu organizator przetargu z uzasadnionej przyczyny może odstąpić od jego przeprowadzenia.

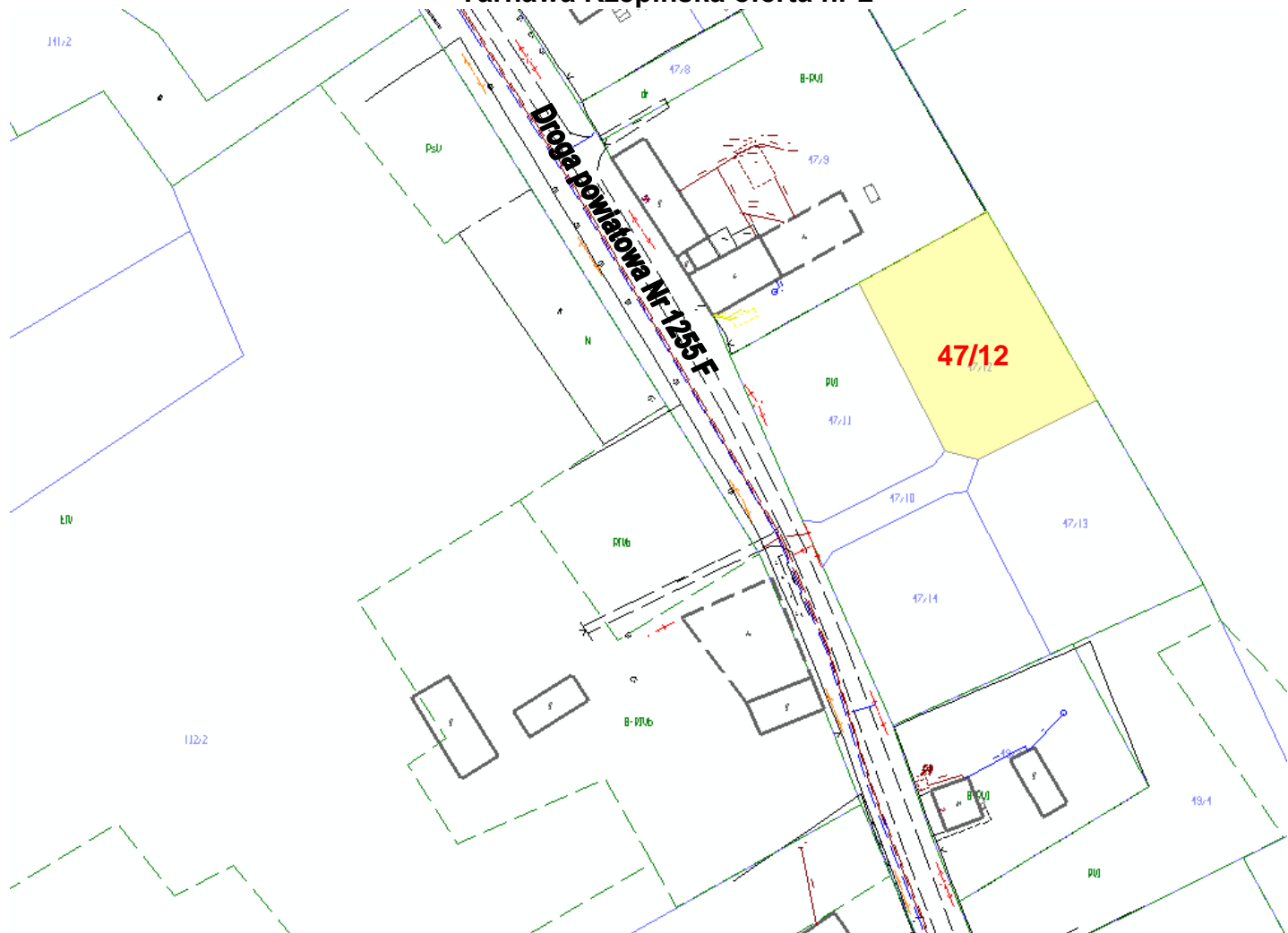
Dokumentacja geodezyjna nieruchomości stanowiących przedmiot sprzedaży zgodna z powszechną ewidencją gruntów, nie uwzględnia kosztów wznowienia granic nieruchomości. Wznowienie granic będzie możliwe na koszt nabywcy.

**Burmistrz  
(-) Ryszard Stanulewicz**

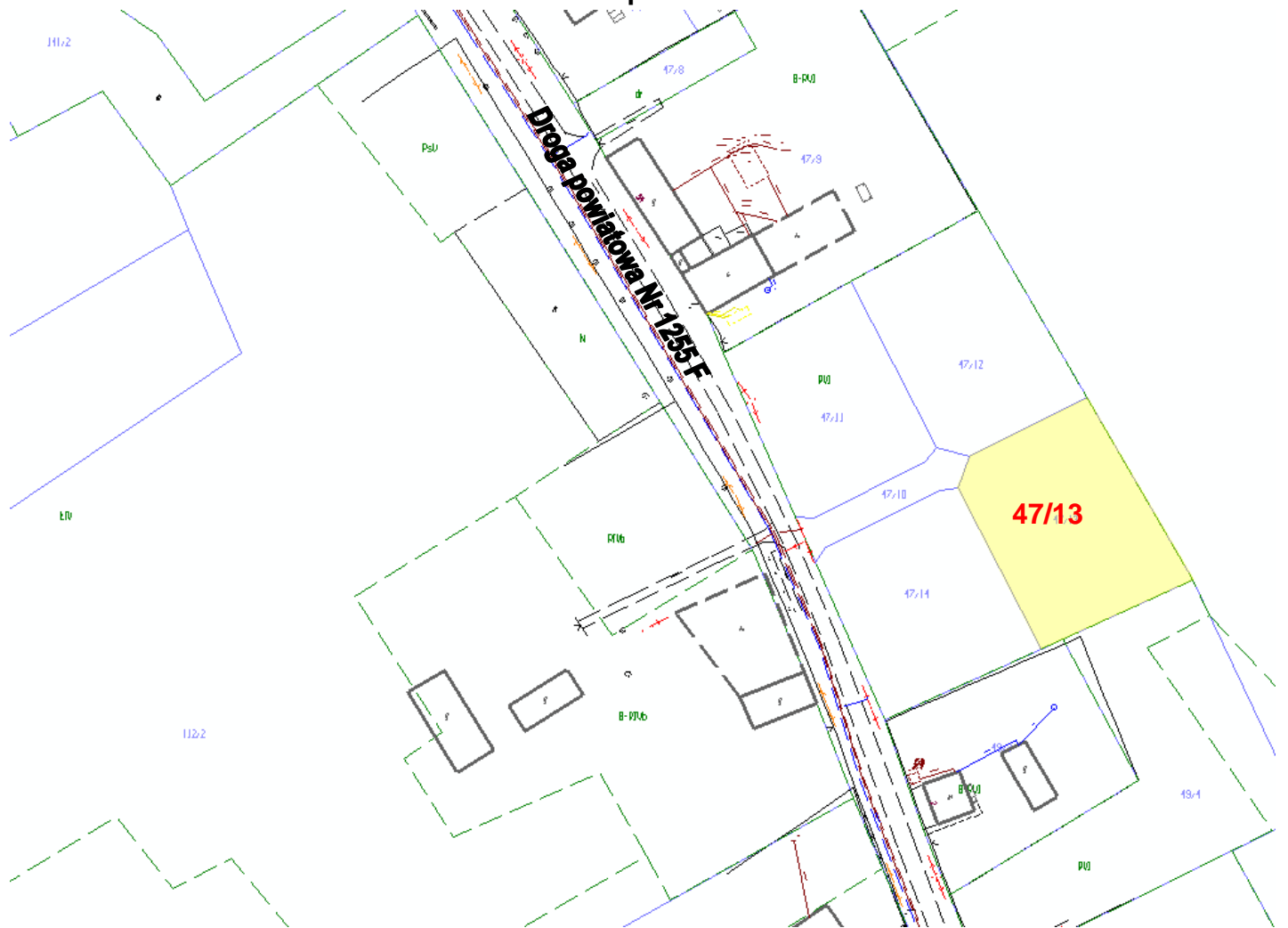
## Tarnawa Rzepińska oferta nr 1



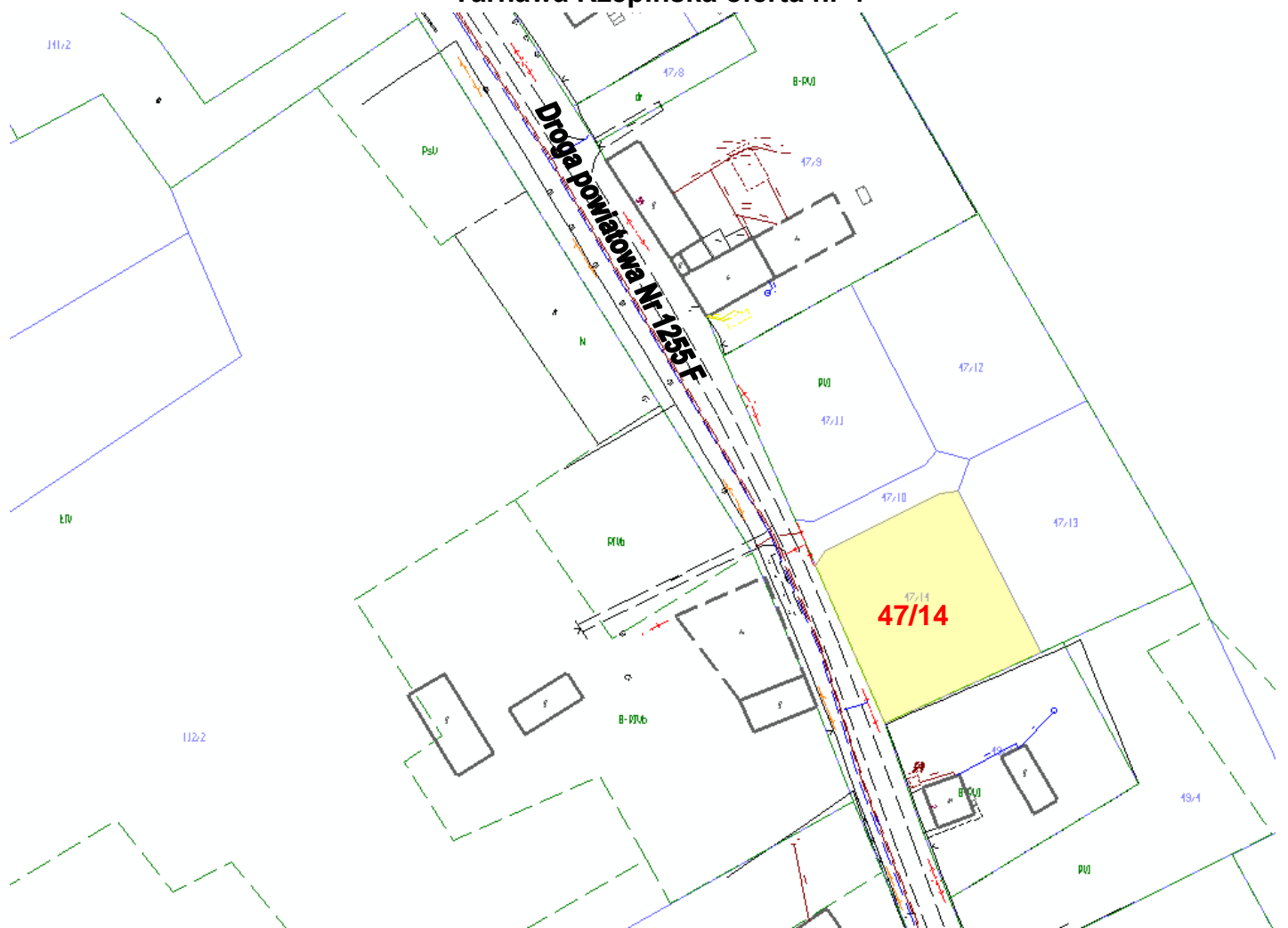
## Tarnawa Rzepińska oferta nr 2



### Tarnawa Rzepińska oferta nr 3



### Tarnawa Rzepińska oferta nr 4



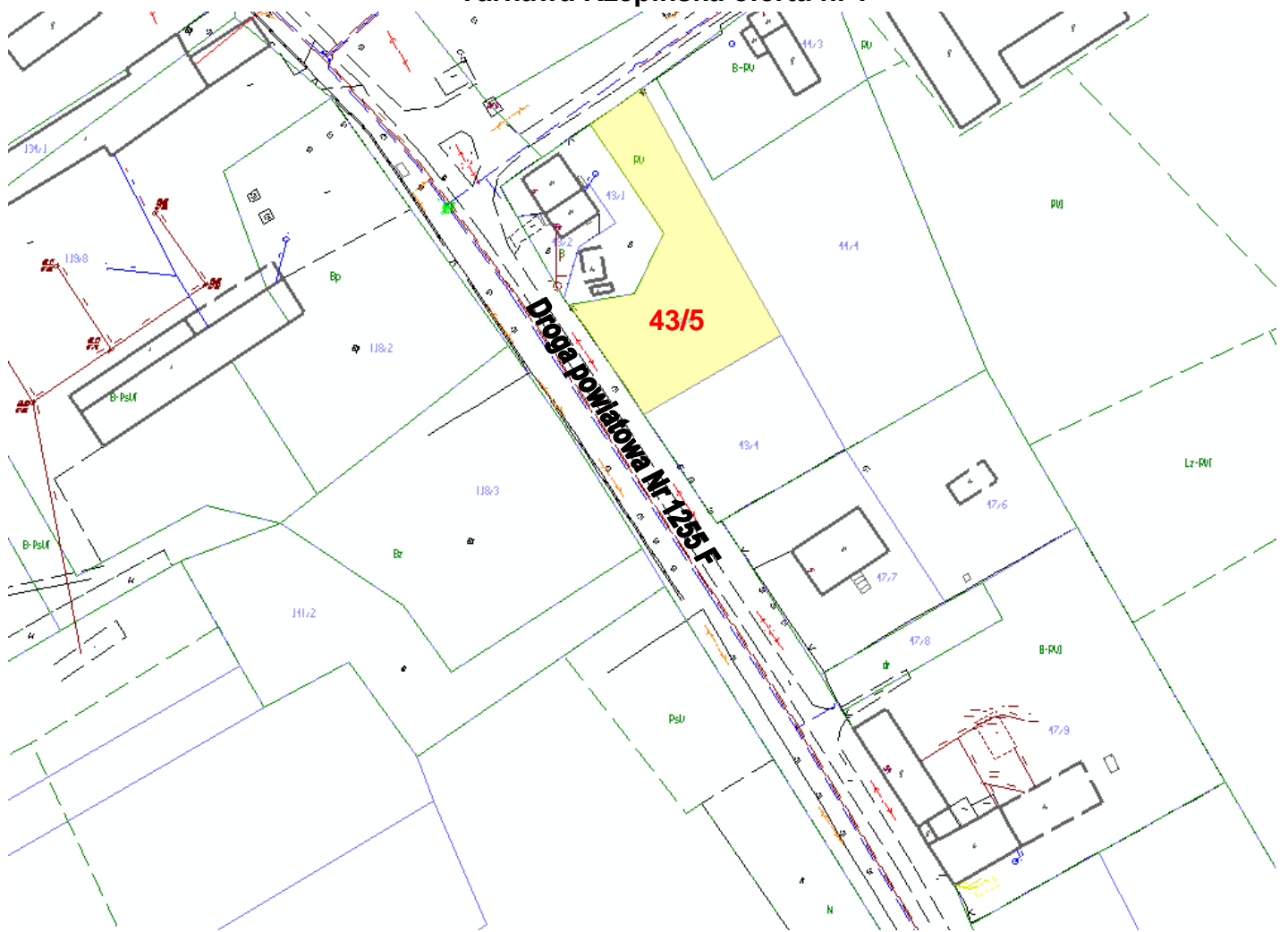
### Tarnawa Rzepińska nr 5



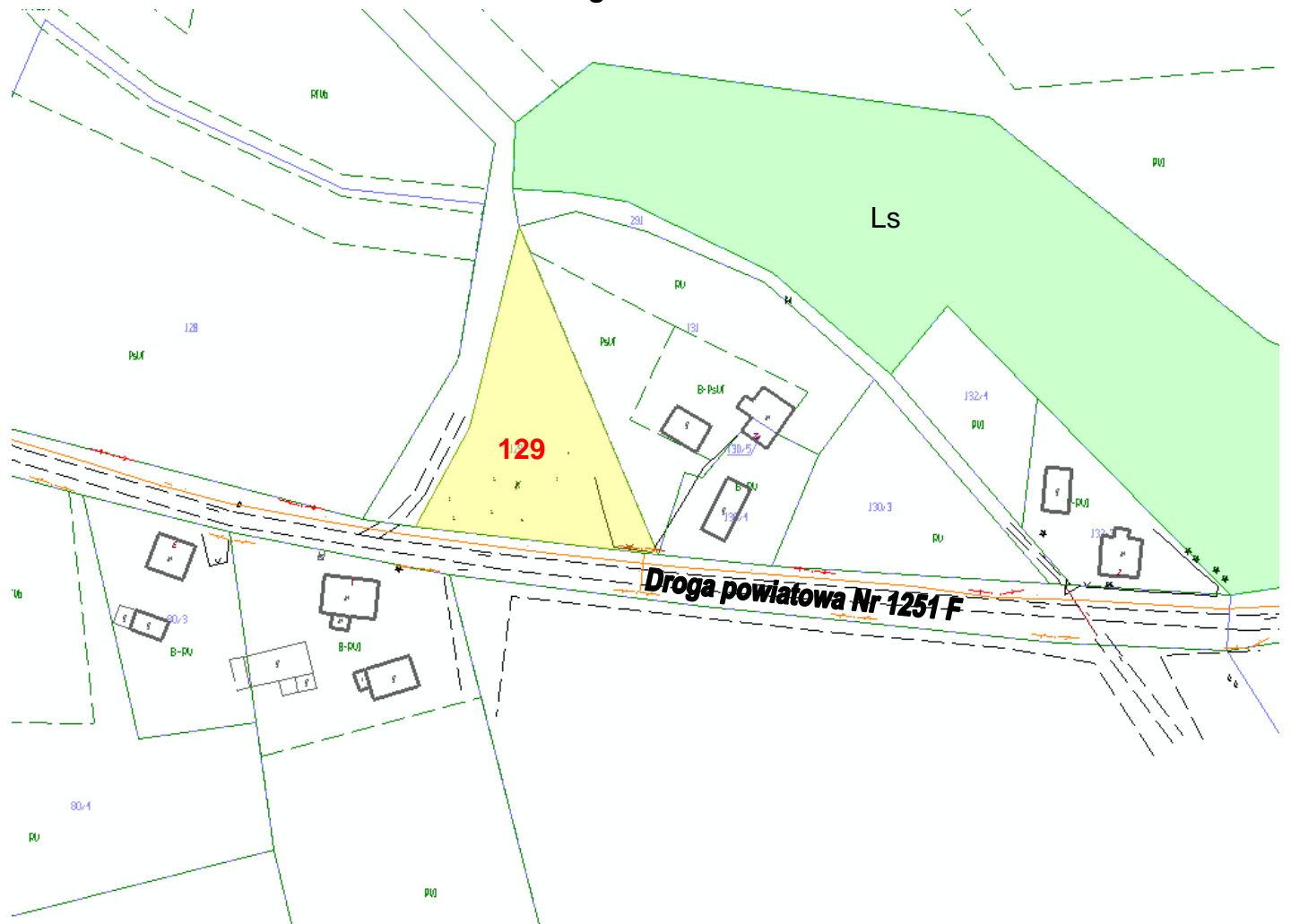
### Tarnawa Rzepińska oferta nr 6



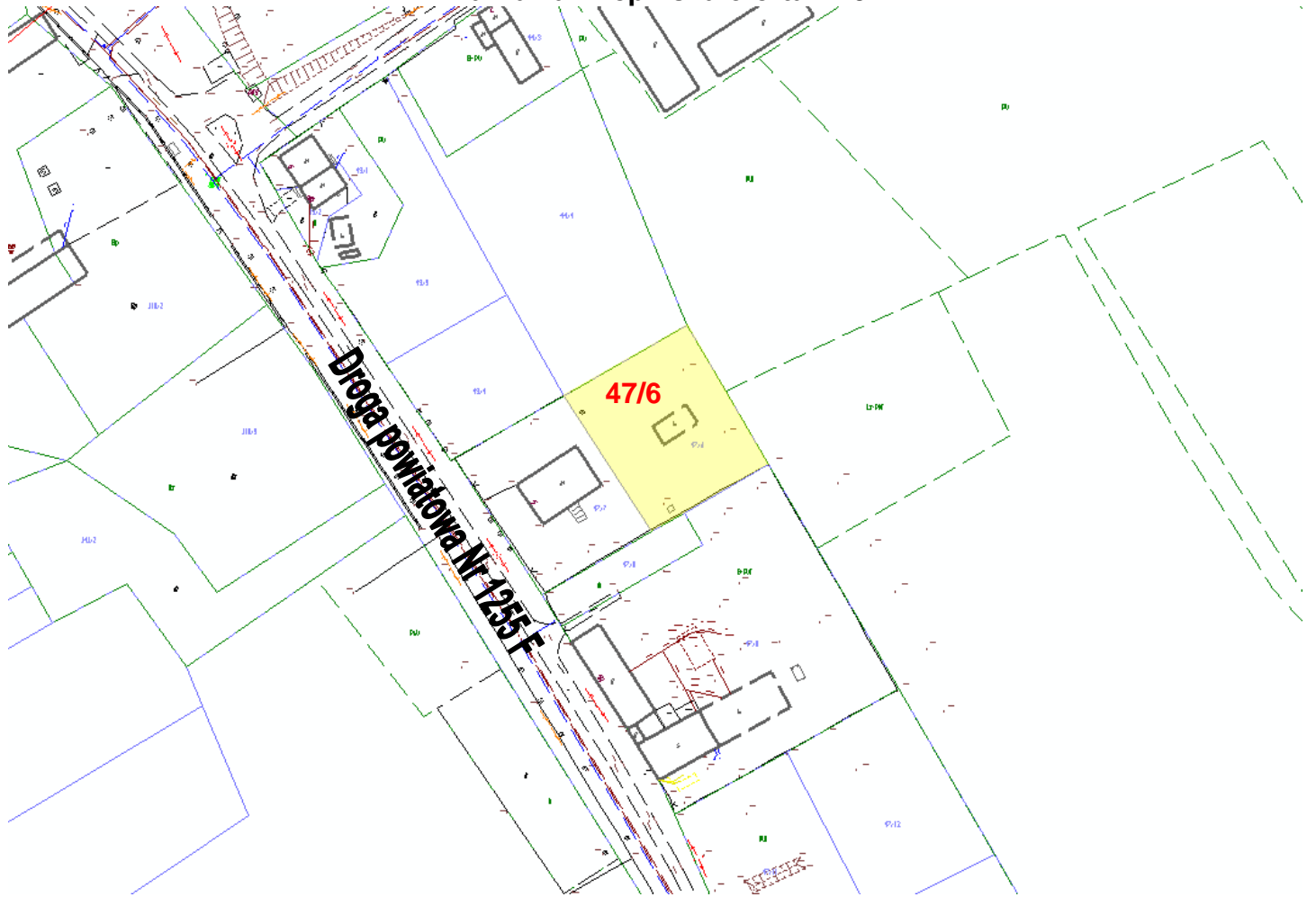
### Tarnawa Rzepińska oferta nr 7



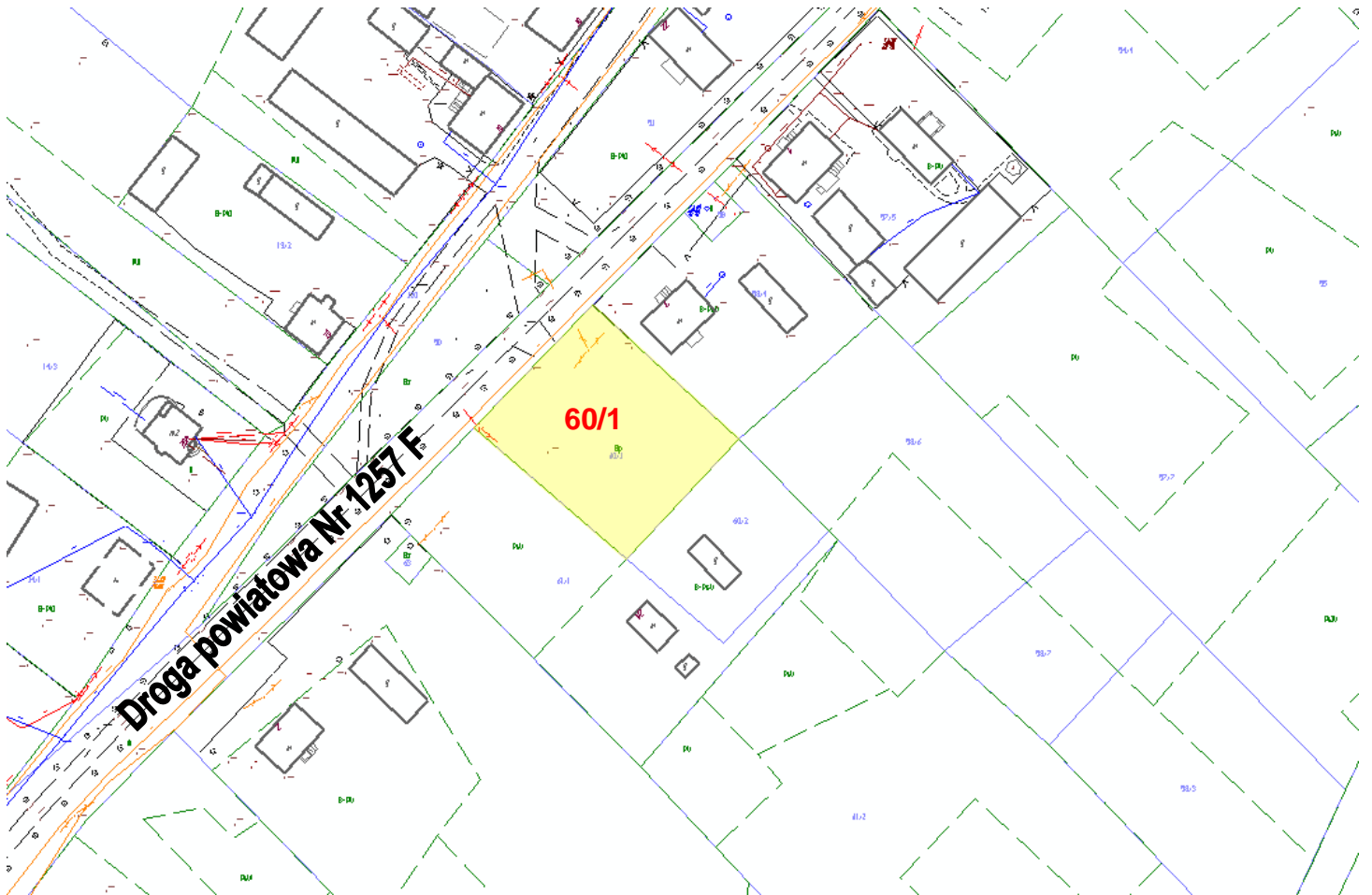
### Bargów oferta nr 8



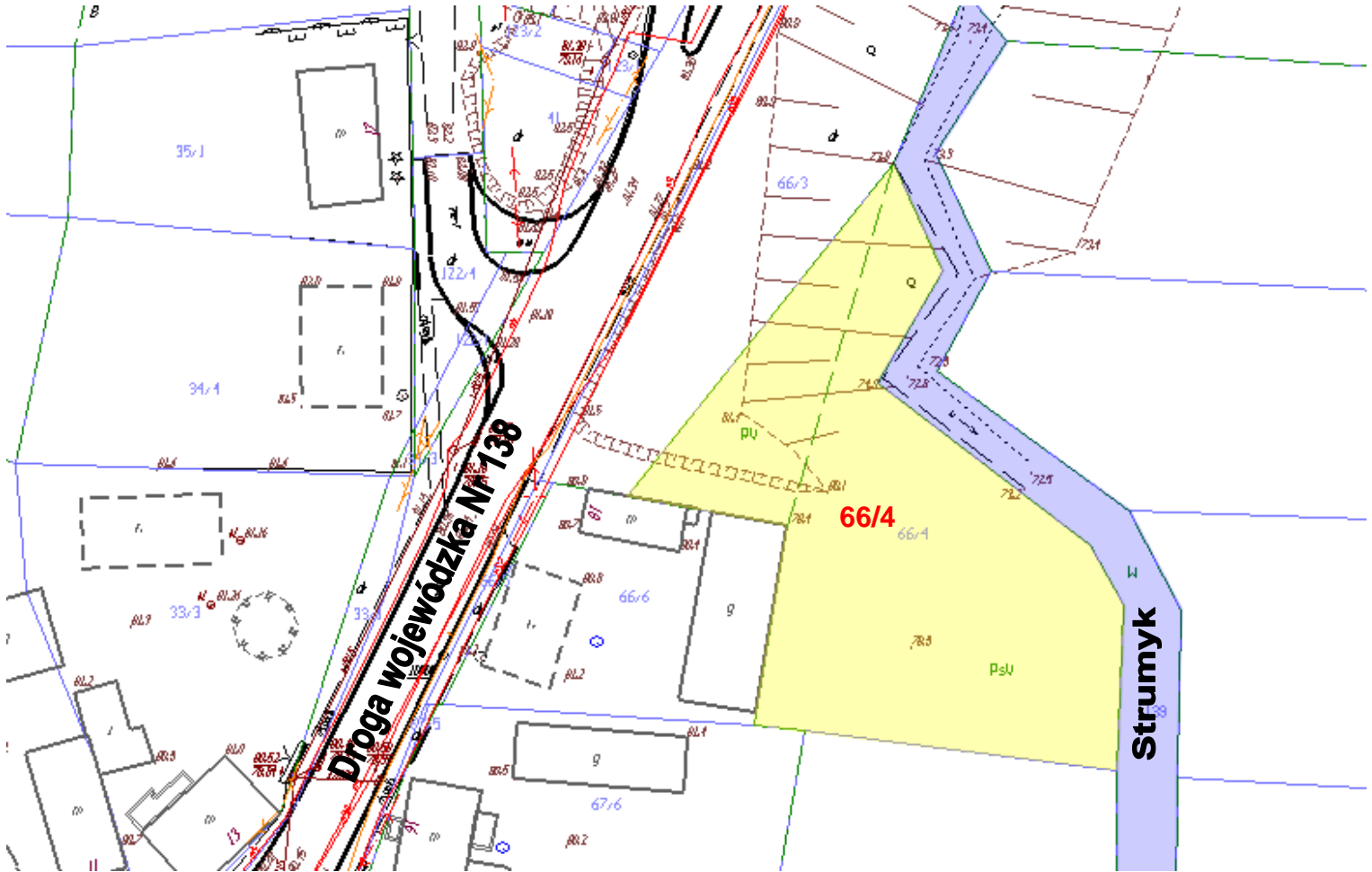
## Tarnawa Rzepińska oferta nr 9



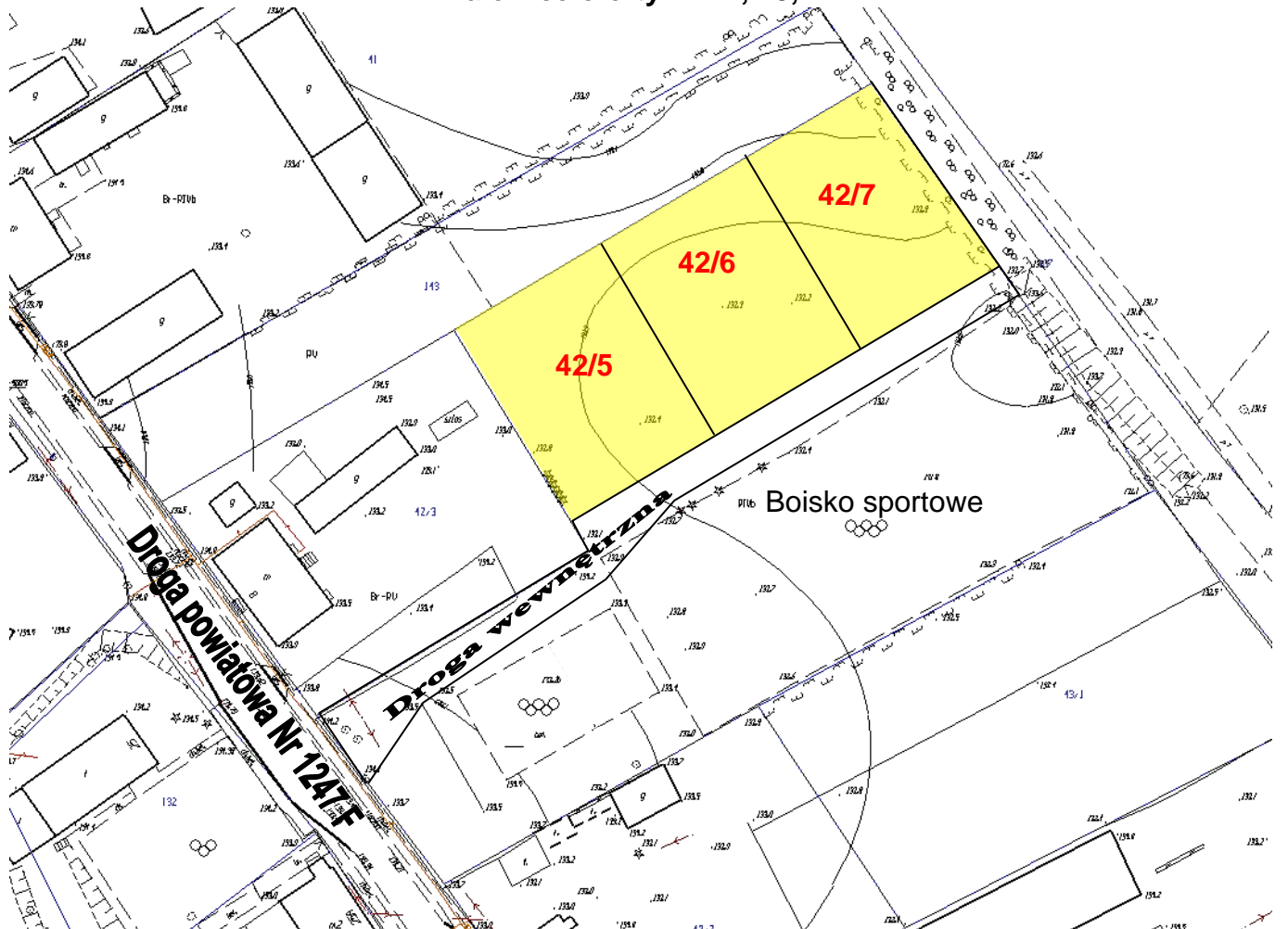
## Bielice oferta nr 10



Debrznica oferta nr 11



Walewice oferty nr 12, 13, 14.



Gądków Wielki oferta nr 15

