

OGŁOSZENIE

Burmistrza Miasta i Gminy Torzym

o sporządzeniu wykazu nieruchomości przeznaczonych do sprzedaży

Na podstawie art. 35 ust. 1 i 2 ustawy z dnia 21 sierpnia 1997 r. o gospodarce nieruchomościami (t.j. Dz. U. z 2020 r., poz. 65 ze zm.) - podaje się do publicznej wiadomości wykaz obejmujący nieruchomości przeznaczone do sprzedaży, stanowiące własność Gminy Torzym.

Niniejszy wykaz podaje się do publicznej wiadomości na okres 21 dni, licząc od daty podania do publicznej wiadomości w siedzibie Urzędu Miejskiego w Torzymiu, oraz na jego stronie internetowej.

Jednocześnie informuje się, że zgodnie z art. 34 ust.1 pkt 1 i 2 ustawy cytowanej na wstępie, osoby fizyczne i prawne, którym przysługuje pierwszeństwo w nabyciu nieruchomości objęte niniejszym wykazem, mogą składać wnioski, o nabycie tej nieruchomości, w terminie **6 tygodni**, licząc od dnia wywieszenia niniejszego wykazu.

Osoby, o których mowa wyżej winny spełniać jeden z następujących warunków:

- przysługuje im roszczenie o nabycie nieruchomości z mocy niniejszej ustawy lub odrębnych przepisów,
- są poprzednimi właścicielami zbywanej nieruchomości pozbawionymi prawa własności tej nieruchomości przed dniem 5 grudnia 1990 r., albo jego spadkobiercami.

Szczegółowych informacji na temat w/w nieruchomości udziela się w pokoju nr 18 lub 19 Urzędu Miejskiego w Torzymiu lub telefonicznie pod numerem 68 341 62 31 lub 68 341 62 32.

W Y K A Z

nieruchomości przeznaczonych do sprzedaży.

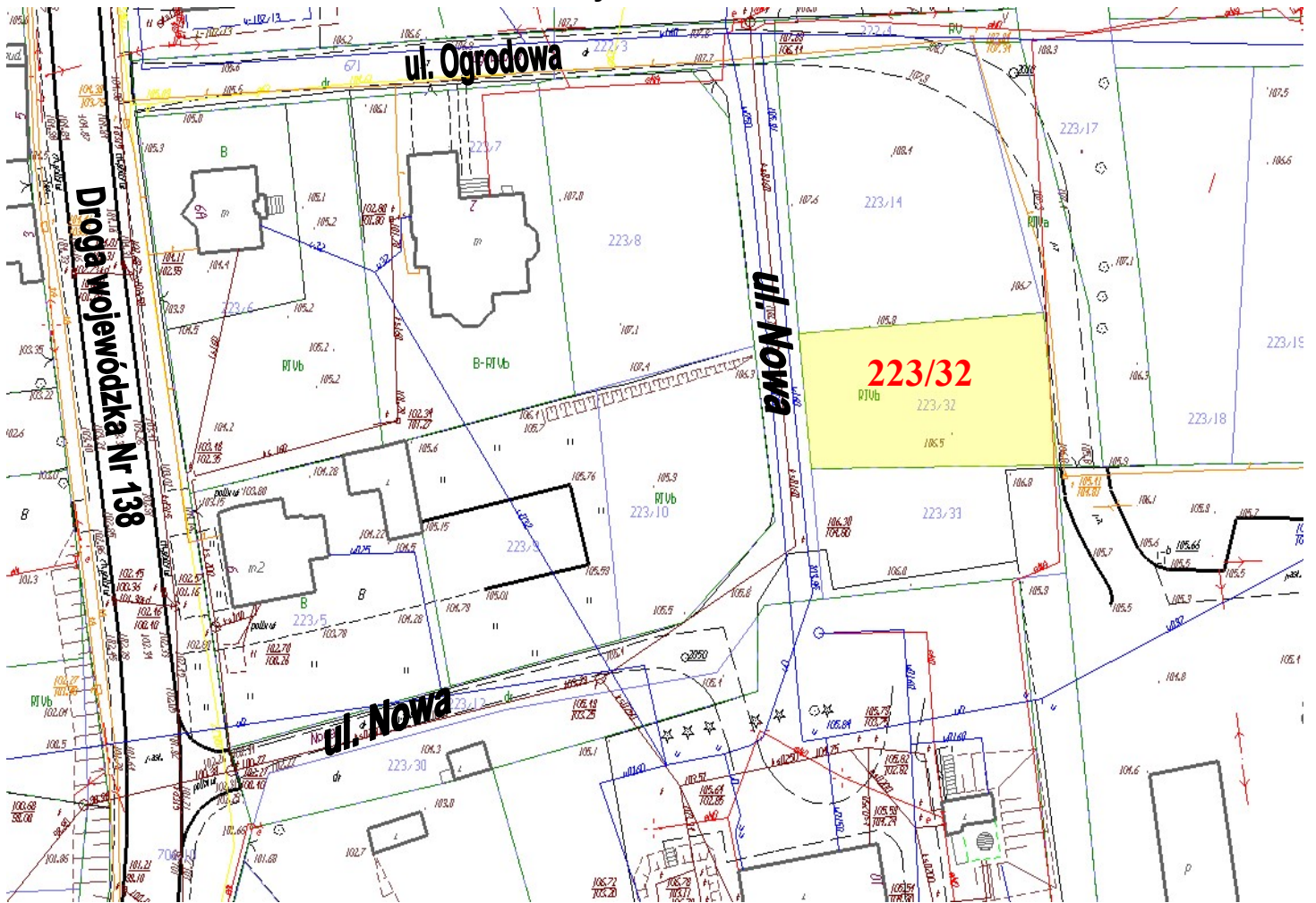
L.p.	Lokalizacja, obręb geodezyjny	Położenie	Działka			Powierzchnia lokalu i pomieszczeń przynależnych w m ²	Nieruchomość		Przeznaczenie nieruchomości		Forma zbycia
			Numer	K. W.	Powierzchnia w ha		Cena w zł (brutto)	Wadium w zł	Symbol z planu	Studium UiKZP, Ewidencja gruntów	
1.	Torzym	ul. Nowa	223/32	GW1U/ 00015646 / 5	0,0561	-----	30 000,-	3 000,-	Brak planu	Teren zainwestowany przeznaczony do rehabilitacji i uzupełnień R-IVb	Sprzedaż w drodze publicznego przetargu ustnego
2.	Torzym	ul. Krośnieńska	451/3	GW1U/ 00018054 / 9	0,3139	-----	160 000,-	16 000,-	Brak planu	Teren zainwestowany przeznaczony do rehabilitacji i uzupełnień Bp, Ł-VI, N	Sprzedaż w drodze publicznego przetargu ustnego
3.	Torzym	ul. Piastowska	732/6	GW1U/ 00018054 / 9	0,1996	Budynek byłego kina 525,05	210 000,-	21 000,-	Brak planu	Teren zainwestowany przeznaczony do rehabilitacji i uzupełnień B	Sprzedaż w drodze publicznego przetargu ustnego
4.	Torzym	ul. Saperska	733/3	GW1U/ 00018455 / 0	0,1120	Budynek mieszkalny 90,65	71 000,-	-----	Brak planu	Teren zainwestowany przeznaczony do rehabilitacji i uzupełnień R-V, B	Sprzedaż bezprzetargowa na rzecz najemcy
5.	Torzym	ul. Wojska Polskiego	83/11	GW1U/ 00018403 / 1	0,0028	Garaż 14,65	7 200,-	-----	Brak planu	Teren zainwestowany przeznaczony do rehabilitacji i uzupełnień B	Sprzedaż bezprzetargowa na rzecz najemcy
6.	Torzym	ul. Wojska Polskiego	83/12	GW1U/ 00018403 / 1	0,0025	Garaż 14,65	7 200,-	-----	Brak planu	Teren zainwestowany przeznaczony do rehabilitacji i uzupełnień B	Sprzedaż bezprzetargowa na rzecz najemcy
7.	Tarnawa Rzepińska	Przy byłej bazie SKR	47/6	GW1U/ 00015622 / 1	0,1595	Nieruchomość zabudowana (pozostałości po budynku gosp.)	50 000,-	5 000,-	Brak planu	Teren zainwestowany przeznaczony do rehabilitacji i uzupełnień Br R-VI	Sprzedaż w drodze publicznego przetargu ustnego
8.	Pniów	Przy byłej cegielni	142/1	GW1U/ 00021710 / 0	0,0900	Bud. mieszkalny do remontu kapitalnego 187,39	35 000,-	3 500,-	Brak planu	Teren zainwestowany przeznaczony do rehabilitacji i uzupełnień B	Sprzedaż w drodze publicznego przetargu ustnego
9.	Drzewce	Przy drodze gminnej Drzewce-Kijewo	134	GW1U/ 00021072 / 5	0,1290	Budynek prod.-usługowy i gosp. 44,60	40 000,-	4 000,-	Brak planu	Teren zainwestowany przeznaczony do rehabilitacji i uzupełnień Br R-VI	Sprzedaż w drodze publicznego przetargu ustnego
10.	Drzewce	Sołectwo Drzewce Wleś, przy drodze powiatowej Nr 1234 F	74/1	GW1U/ 00019114 / 5	0,0407	-----	15 000,-	1 500,-	Brak planu	Teren zainwestowany przeznaczony do rehabilitacji i uzupełnień R-VI	Sprzedaż w drodze publicznego przetargu ustnego

11.	Bielice	Przy drodze powiatowej Nr 1257 F	60/1	GW1U/ 00017859 / 5	0,1834	-----	75 000,-	7 500,-	Brak planu	Teren zainwestowany przeznaczony do rehabilitacji i uzupełnień Bp	Sprzedaż w drodze publicznego przetargu ustnego
12.	Debrznica	Przy drodze wojewódzkiej Nr 138 (przy strumyku)	66/4	GW1U/ 00021149 / 6	0,1780	-----	56 000,-	5 600,-	Brak planu	Teren zainwestowany przeznaczony do rehabilitacji i uzupełnień R-V, Ps-V	Sprzedaż w drodze publicznego przetargu ustnego
13.	Grabów	W sąsiedztwie byłego biurowca	3/60	GW1U/ 00015679 / 5	0,0140	-----	9 000,-	-----	Brak planu	Teren zainwestowany przeznaczony do rehabilitacji i uzupełnień Bp	Sprzedaż bezprzetargowa na poprawę zagospodarowania nieruchomości przyległej
14.	Grabów	W sąsiedztwie byłego biurowca	3/61	GW1U/ 00015679 / 5	0,0161	-----	10 000,-	-----	Brak planu	Teren zainwestowany przeznaczony do rehabilitacji i uzupełnień Bp	Sprzedaż bezprzetargowa na poprawę zagospodarowania nieruchomości przyległej
15.	Grabów	W sąsiedztwie byłego biurowca	3/57	GW1U/ 00015679 / 5	0,0212	-----	13 000,-	-----	Brak planu	Teren zainwestowany przeznaczony do rehabilitacji i uzupełnień Bp	Sprzedaż bezprzetargowa na poprawę zagospodarowania nieruchomości przyległej
16.	Pniów	Pniów 32 lokal mieszkalny nr 1	144/1	GW1U/ 00018366 / 9	0,0700 część 525/1000	Lokal mieszkalny 45,56 pom. przynależne 21,38	29 750,-	-----	Brak planu	Teren zainwestowany przeznaczony do rehabilitacji i uzupełnień B	Sprzedaż bezprzetargowa na rzecz najemcy
17.	Pniów	Pniów 32 lokal mieszkalny nr 2	144/1	GW1U/ 00018366 / 9	0,0700 część 475/1000	Lokal mieszkalny 49,23 pom. przynależne 11,46	32 150,-	-----	Brak planu	Teren zainwestowany przeznaczony do rehabilitacji i uzupełnień B	Sprzedaż bezprzetargowa na rzecz najemcy
18.	Drzewce Kolonია	Drzewce-Kolonია 19 lokal mieszkalny nr 1	23/5	GW1U/ 00018256 / 5	0,3591 część 206/1000	Lokal mieszkalny 54,00 pom. przynależne 12,00	44 370,-	-----	Brak planu	Teren zainwestowany przeznaczony do rehabilitacji i uzupełnień B	Sprzedaż bezprzetargowa na rzecz najemcy
19.	Drzewce Kolonია	Drzewce-Kolonია 19 lokal mieszkalny nr 2	23/5	GW1U/ 00018256 / 5	0,3591 część 193/1000	Lokal mieszkalny 50,00 pom. przynależne 12,00	44 000,-	-----	Brak planu	Teren zainwestowany przeznaczony do rehabilitacji i uzupełnień B	Sprzedaż bezprzetargowa na rzecz najemcy
20.	Drzewce Kolonია	Drzewce-Kolonია 19 lokal mieszkalny nr 3	23/5	GW1U/ 00018256 / 5	0,3591 część 354/1000	Lokal mieszkalny 90,00 pom. przynależne 23,80	68 600,-	-----	Brak planu	Teren zainwestowany przeznaczony do rehabilitacji i uzupełnień B	Sprzedaż bezprzetargowa na rzecz najemcy
21.	Drzewce Kolonია	Drzewce-Kolonია 19 lokal mieszkalny nr 4	23/5	GW1U/ 00018256 / 5	0,3591 część 247/1000	Lokal mieszkalny 79,30	60 450,-	-----	Brak planu	Teren zainwestowany przeznaczony do rehabilitacji i uzupełnień B	Sprzedaż bezprzetargowa na rzecz najemcy
22.	Torzym	Kościuszki 4 lokal mieszkalny nr 1	445/1	GW1U/ 00018230 / 7	0,1134 część 124/1000	Lokal mieszkalny 33,21 pom. przynależne 8,19	28 140,-	-----	Brak planu	Teren zainwestowany przeznaczony do rehabilitacji i uzupełnień R-IVb, B	Sprzedaż bezprzetargowa na rzecz najemcy
23.	Torzym	Kasztanowa 2 lokal mieszkalny nr 10	492	GW1U/ 00018810 / 7	0,0794 część 99/1000	Lokal mieszkalny 32,93 pom. przynależne 8,86	38 040,-	-----	Brak planu	Teren zainwestowany przeznaczony do rehabilitacji i uzupełnień B	Sprzedaż bezprzetargowa na rzecz najemcy
24.	Torzym	Świebodzińska 12 lokal mieszkalny nr 4	489/2	GW1U/ 00015624 / 5	0,0432 część 70/100	Lokal mieszkalny 69,53 pom. przynależne 30,47	74 400,-	-----	Brak planu	Teren zainwestowany przeznaczony do rehabilitacji i uzupełnień R-V, B	Sprzedaż bezprzetargowa na rzecz najemcy
25.	Torzym	Świebodzińska 17 lokal mieszkalny nr 6	234	GW1U/ 00019636 / 0	0,2496 część 17/100	Lokal mieszkalny 77,5 pom. przynależne 13,16	85 100,-	-----	Brak planu	Teren zainwestowany przeznaczony do rehabilitacji i uzupełnień B	Sprzedaż bezprzetargowa na rzecz najemcy
26.	Torzym	Warszawska 4 lokal mieszkalny nr 5	435/12	GW1U/ 00015734 / 9	0,0194 część 90/1000	Lokal mieszkalny 44,67	40 110,-	-----	Brak planu	Teren zainwestowany przeznaczony do rehabilitacji i uzupełnień B	Sprzedaż bezprzetargowa na rzecz najemcy
27.	Torzym	Wojska Polskiego 37 lokal mieszkalny nr 4	350/3	GW1U/ 00018742 / 9	0,0810 część 17/100	Lokal mieszkalny 24,03 pom. przynależne 20,64	21 580,-	-----	Brak planu	Teren zainwestowany przeznaczony do rehabilitacji i uzupełnień B	Sprzedaż bezprzetargowa na rzecz najemcy
28.	Torzym	Wojska Polskiego 46 lokal mieszkalny nr 3	80/6	GW1U/ 00019194 / 9	0,1150 część 22/100	Lokal mieszkalny 40,40 pom. przynależne 35,65	40 930,-	-----	Brak planu	Teren zainwestowany przeznaczony do rehabilitacji i uzupełnień B	Sprzedaż bezprzetargowa na rzecz najemcy

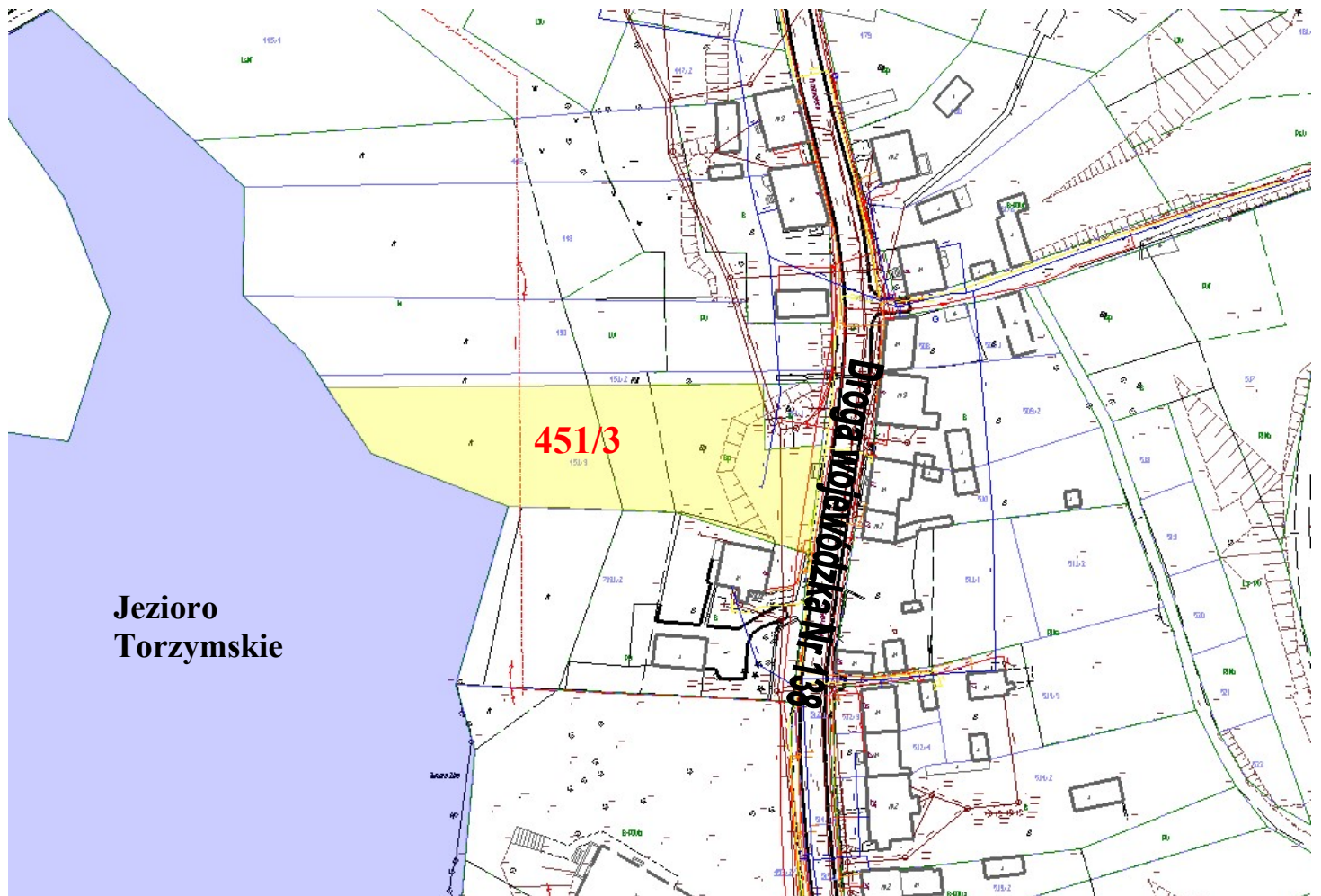
BURMISTRZ

 inż. Ryszard Stanulewicz

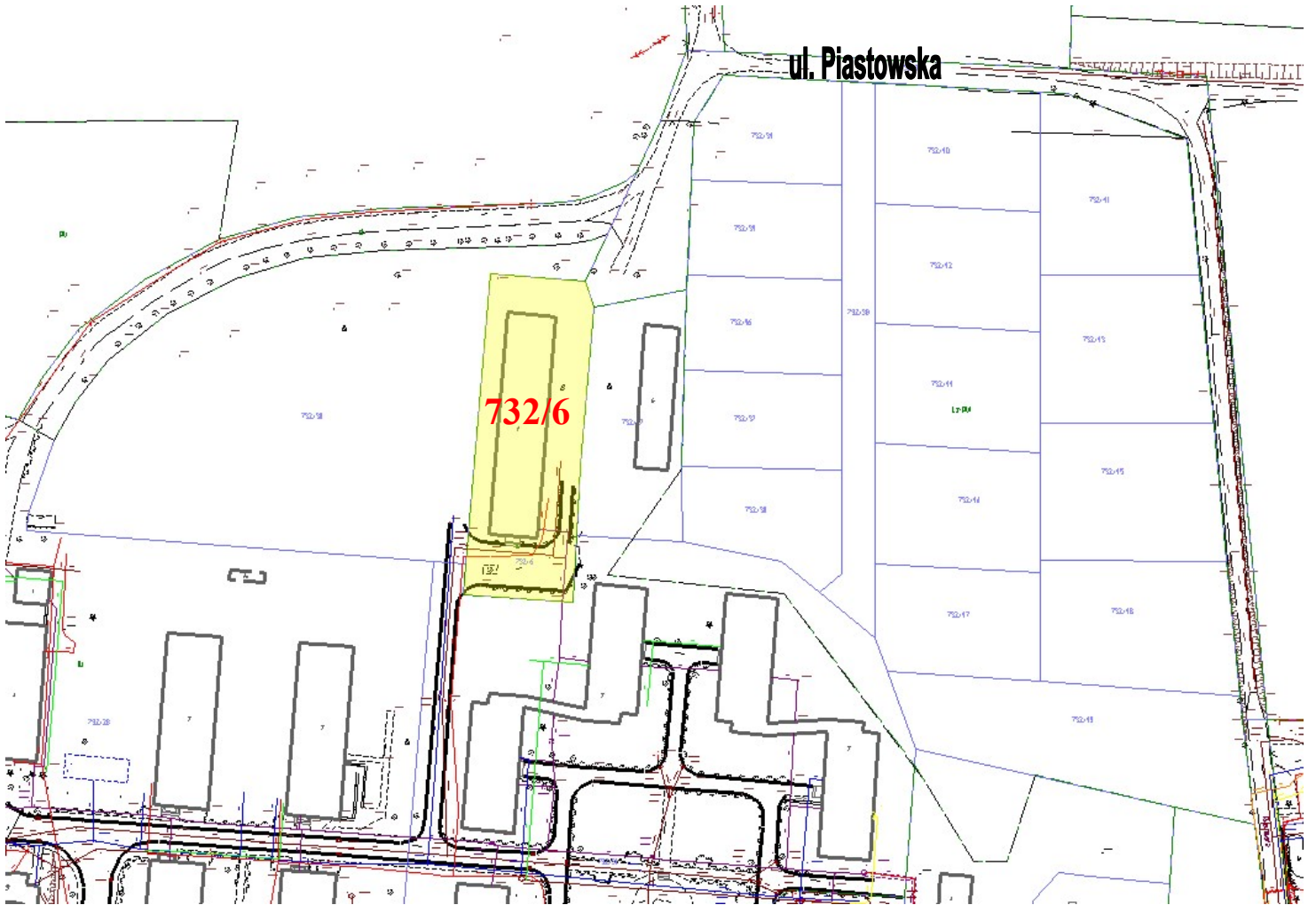
Torzym oferta nr 1



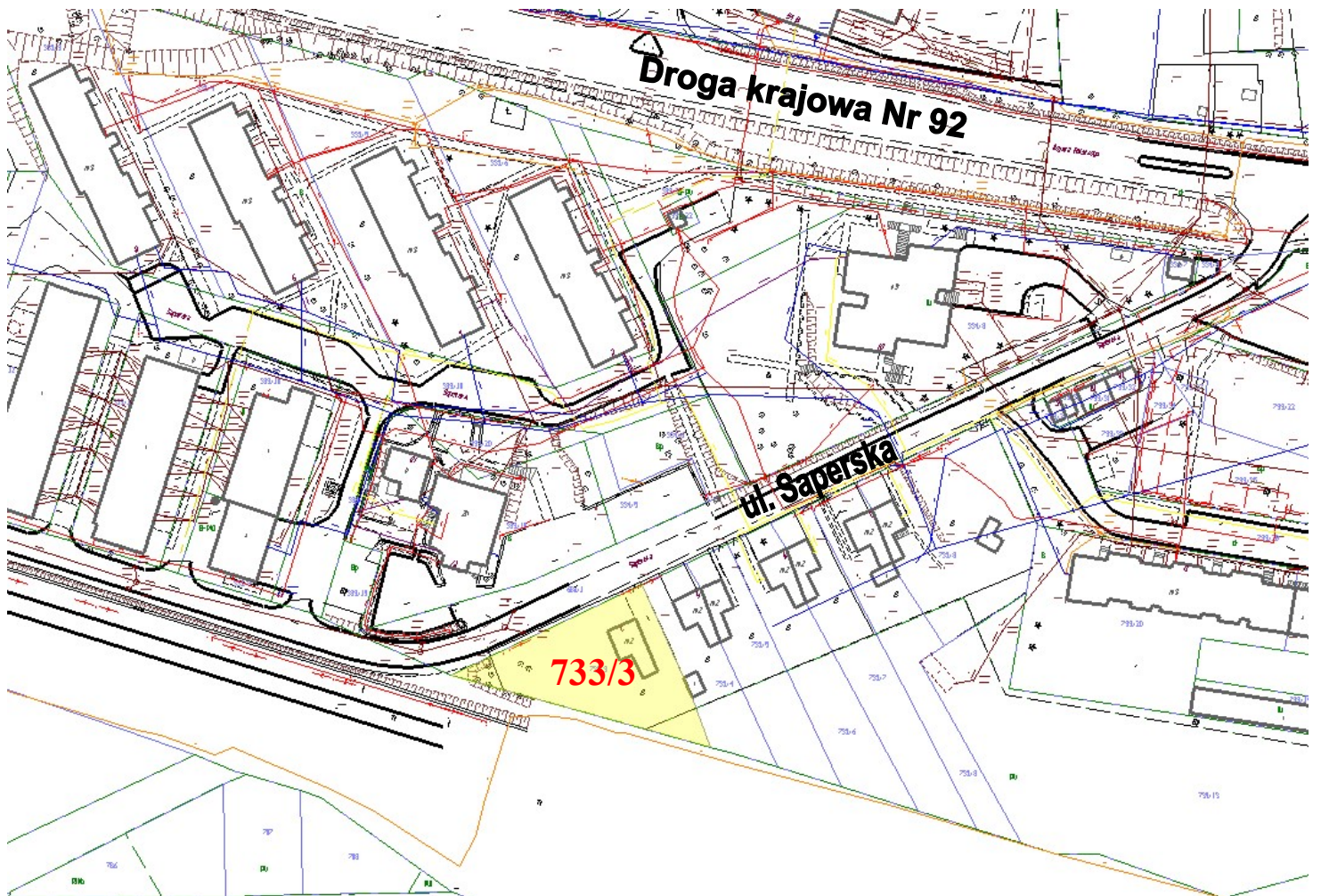
Torzým oferta nr 2



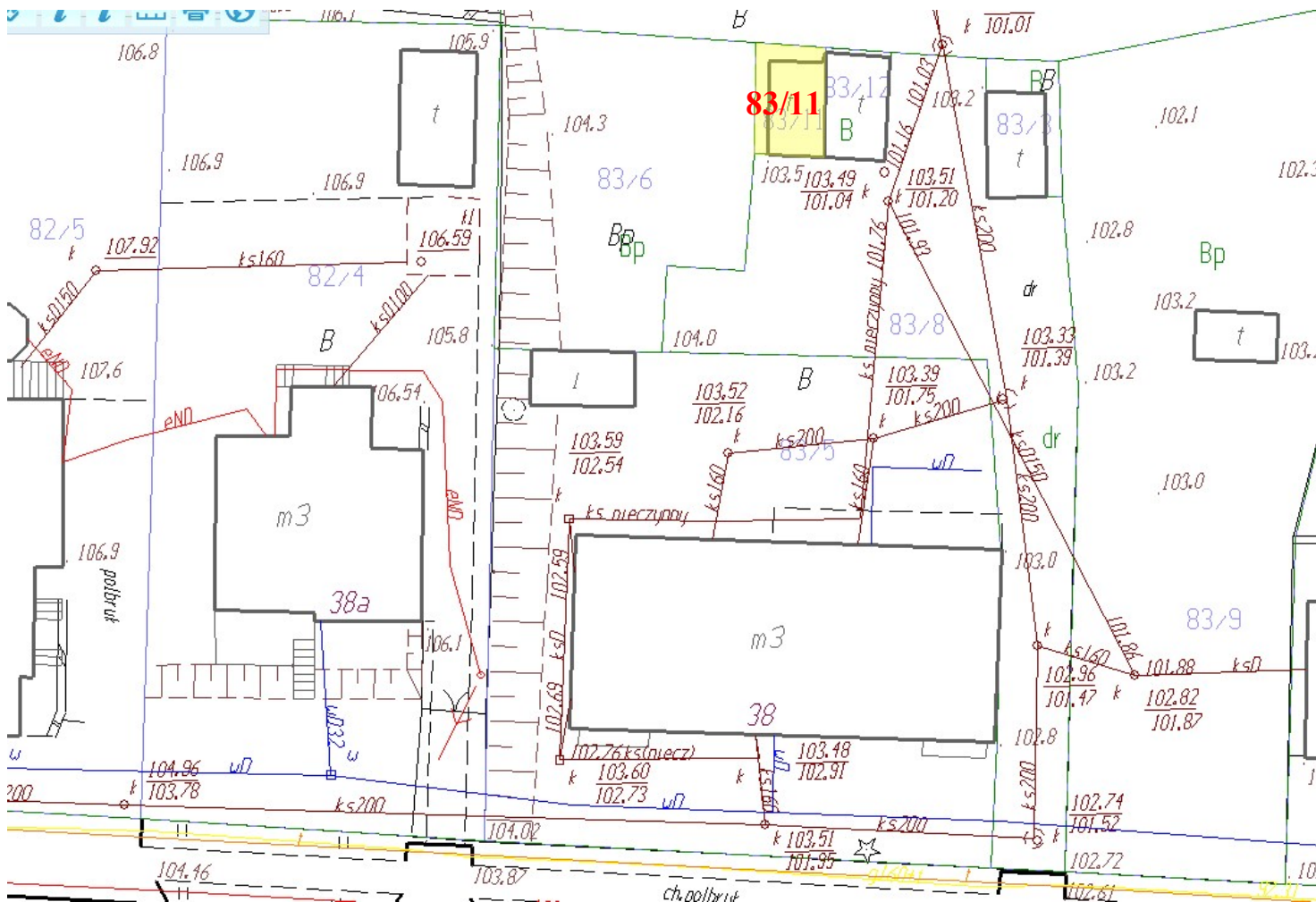
Torzym oferta nr 3



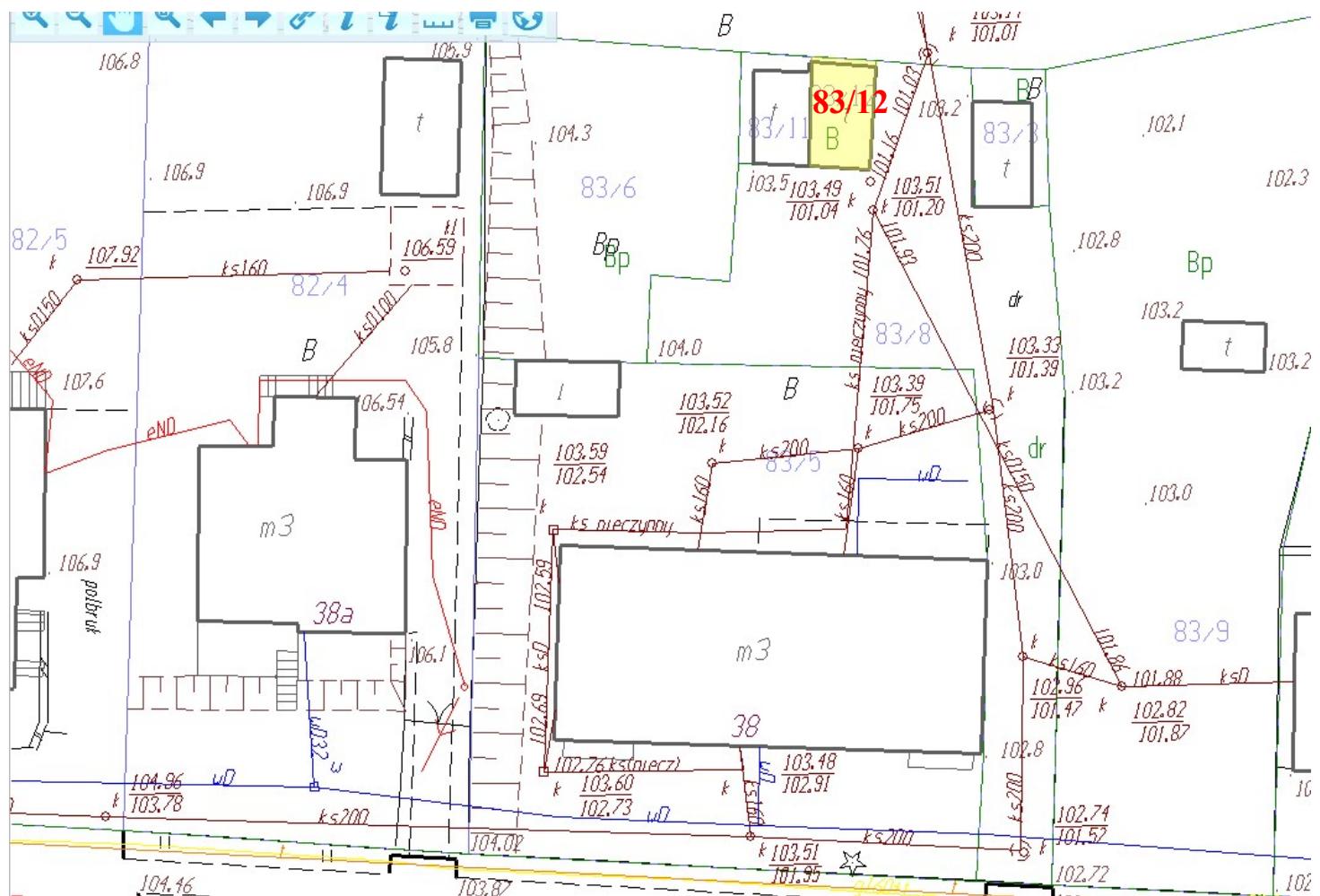
Torzym oferta nr 4



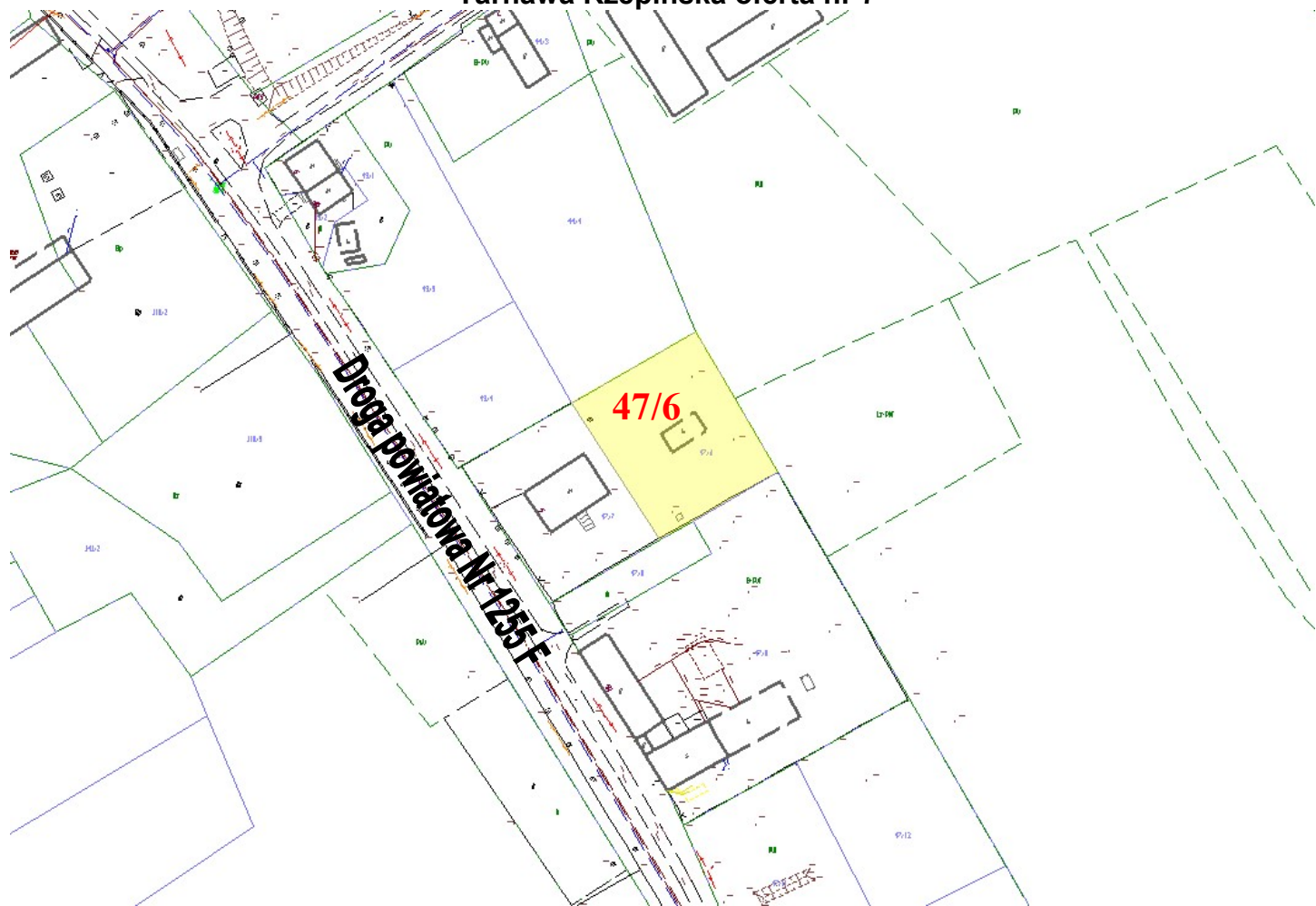
Torzym oferta nr 5



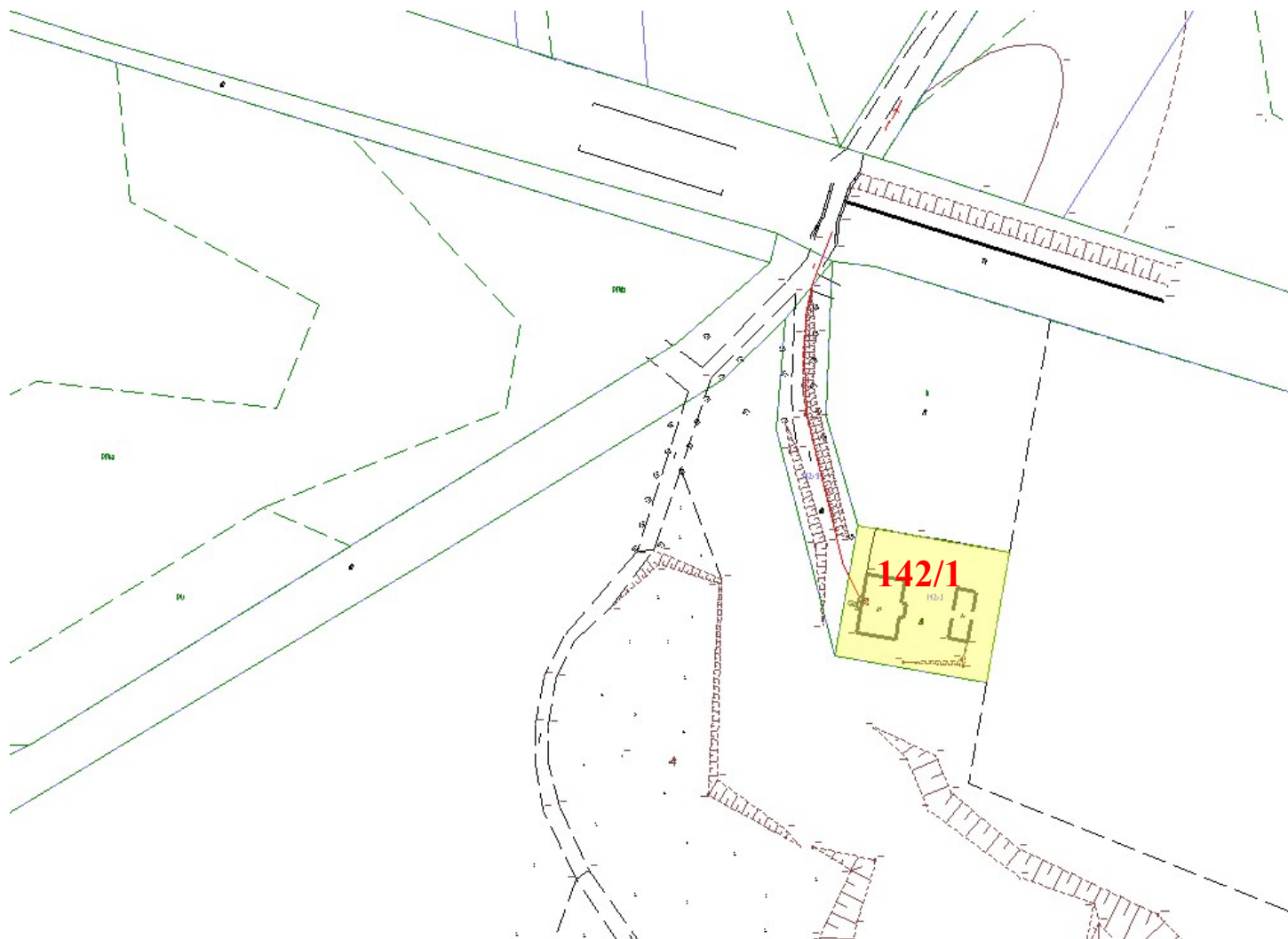
Torzym oferta nr 6



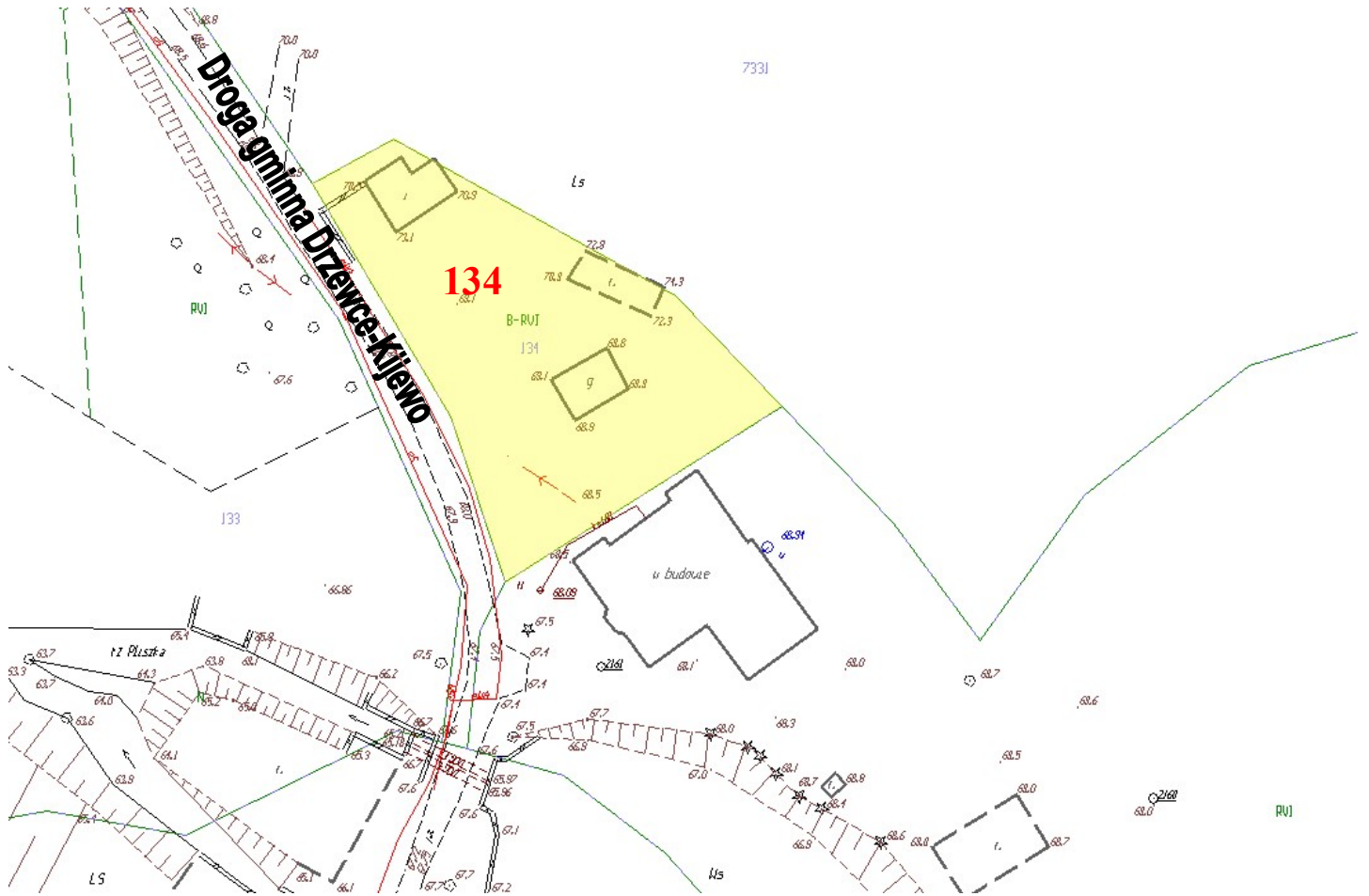
Tarnawa Rzepińska oferta nr 7



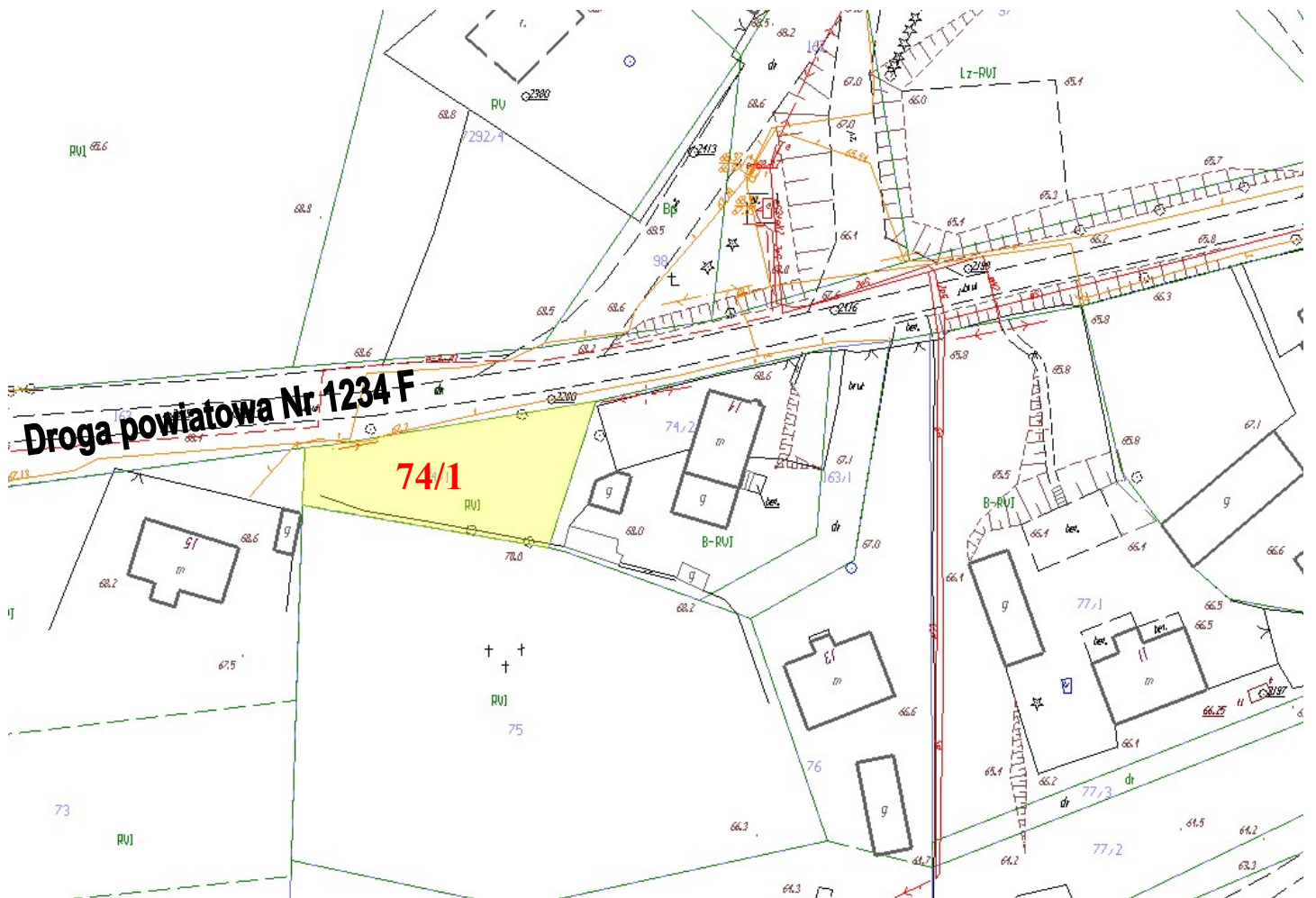
Pniów oferta nr 8



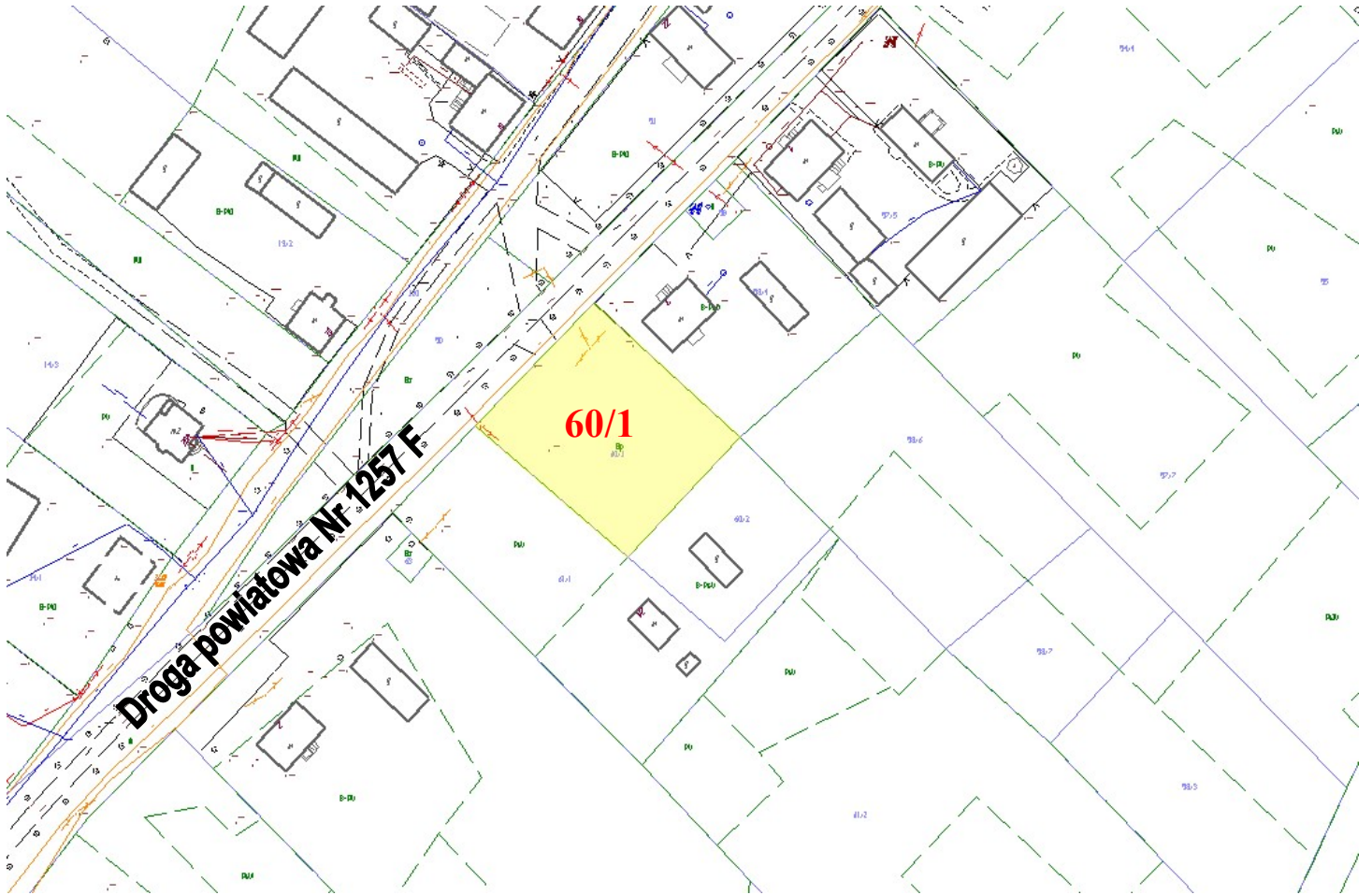
Drzewce oferta nr 9



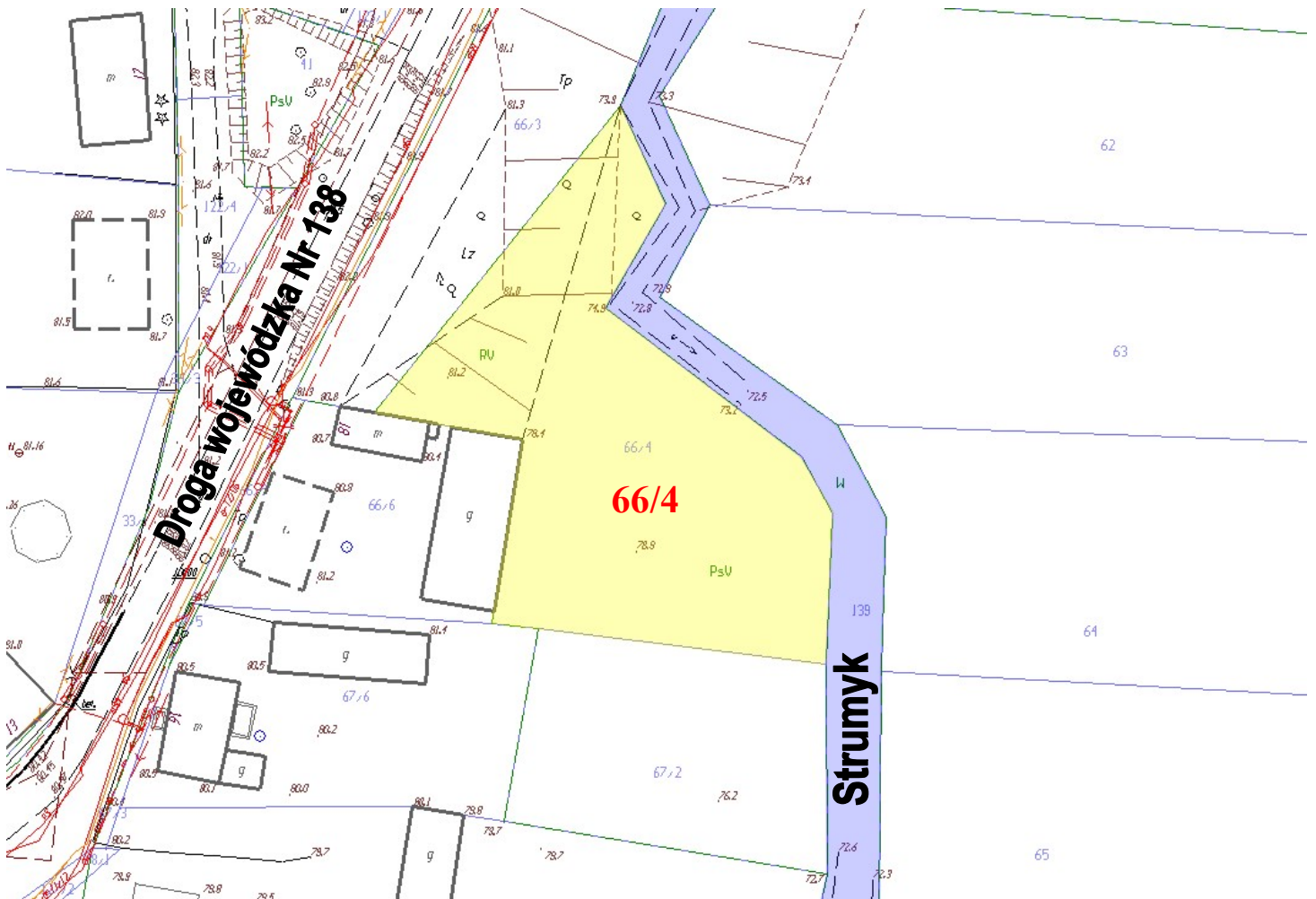
Drzewce oferta nr 10



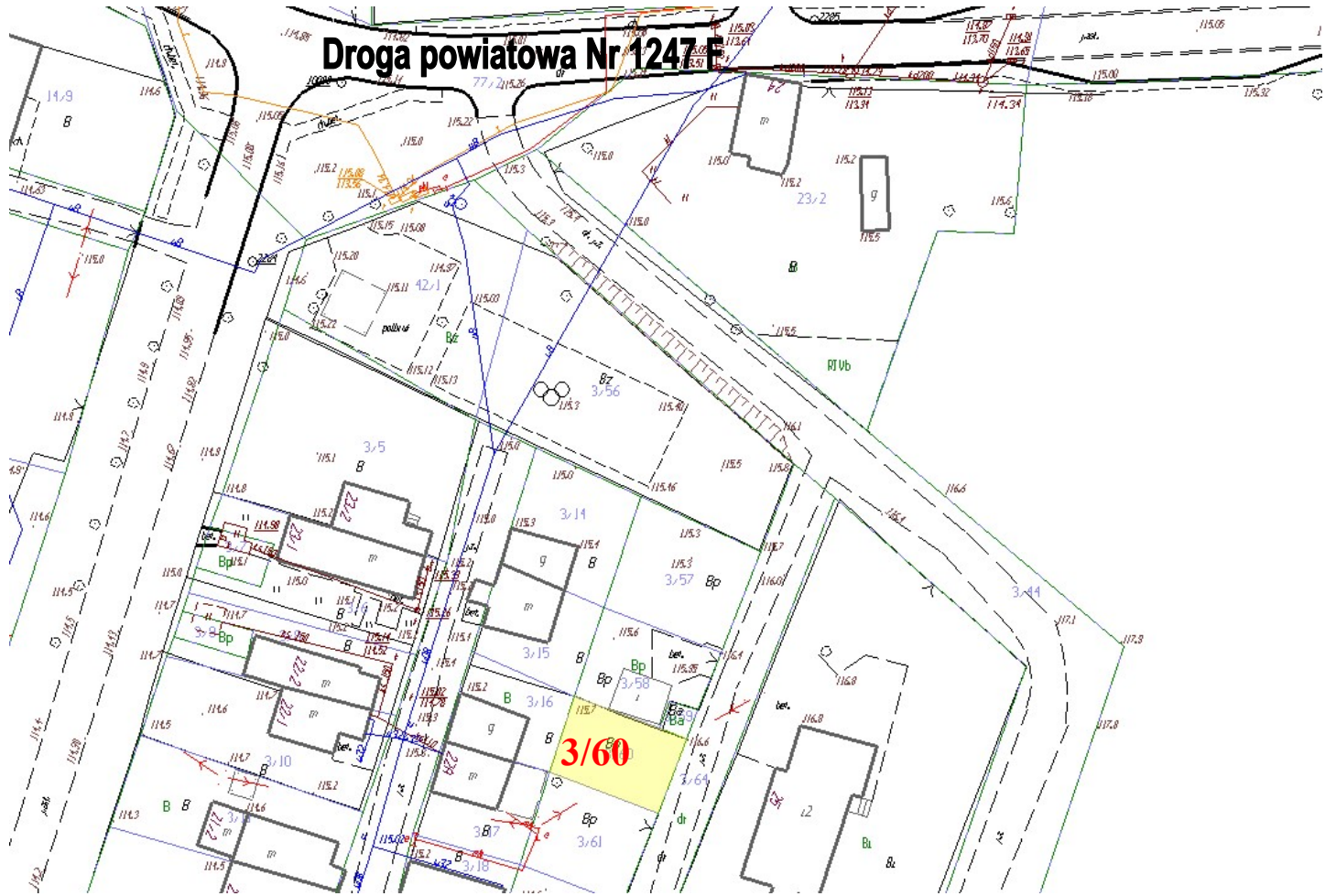
Bielice oferta nr 11



Debrznica oferta nr 12



Grabów oferta nr 13



Grabów oferta nr 14



Grabów oferta nr 15

Droga powiatowa Nr 1247 F

