

## Burmistrz Miasta i Gminy Torzym

ogłasza drugi publiczny przetarg ustny nieograniczony na sprzedaż nieruchomości stanowiących własność Gminy Torzym. Przedmiot przetargu stanowi:

L.p.	Lokalizacja	Położenie	Działka			Powierzchnia budynku lub lokalu w m <sup>2</sup>	Nieruchomość		Przeznaczenie nieruchomości i sposób jej zagospodarowania		Ciężary i ograniczenia w KW Uwagi	Terminy poprzednich przetargów
			Numer	K. W.	Pow. w m <sup>2</sup>		Cena w zł (brutto)	Wadium w zł	Symbol z planu	Studium UİKZP, Ewidencja gruntów		
1.	Bielice	Przy drodze powiatowej Nr 1257 F	60/1	GW1U/00017859 / 5	0,1834	-----	40 000,-	4 000,-	Brak planu	Teren zainwestowany przeznaczony do rehabilitacji i uzupełnień Bp	Brak ciężarów i ograniczeń. W sąsiedztwie zabudowa mieszkaniowa.	31.10.2019 r.
2.	Tarnawa Rzepińska	Przy byłej bazie SKR	47/6	GW1U/00015622 / 1	0,1559	Budynek gospodarczy 47,50	23 000,-	2 300,-	Brak planu	Teren zainwestowany przeznaczony do rehabilitacji i uzupełnień Br R VI	Brak ciężarów i ograniczeń. W sąsiedztwie zabudowa mieszkaniowa i usługowa	31.10.2019 r.
3.	Torzym	ul. Krośnieńska	451/3	GW1U/00018054 / 9	0,3139	-----	100 000,-	10 000,-	Brak planu	Teren zainwestowany przeznaczony do rehabilitacji i uzupełnień Bp, LIV, N	Brak ciężarów i ograniczeń. W sąsiedztwie zabudowa mieszkaniowa, jezioro Ilno (ok. 55 m linii brzegowej jeziora) i przepompownia ścieków od strony przyległej drogi woj. nr 138. Nad częścią nieruchomości linia energetyczna napowietrzna średniego napięcia	31.10.2019 r.
4.	Torzym	ul. Nowa	223/32	GW1U/00015646 / 5	0,0561	-----	30 000,-	3 000,-	Brak planu	Teren zainwestowany przeznaczony do rehabilitacji i uzupełnień R-IVb	Brak ciężarów i ograniczeń. W sąsiedztwie zabudowa mieszkaniowa i usługowa	31.10.2019 r.
5.	Torzym	ul. Piastowska	732/6	GW1U/00018054 / 9	0,1996	Budynek byłego kina 525,05	150 000,-	15 000,-	Brak planu	Teren zainwestowany przeznaczony do rehabilitacji i uzupełnień B	Brak ciężarów i ograniczeń. W sąsiedztwie zabudowa mieszkaniowa i usługowa	31.10.2019 r.
6.	Pniów	Przy byłej cegielni	142/1	GW1U/00021710 / 0	0,0900	Budynek mieszkalny do remontu kapitalnego 187,39	30 000,-	3 000,-	Brak planu	Teren na którym może być dopuszczona inna niż rolnicza forma użytkowania terenu B	Brak ciężarów i ograniczeń. W sąsiedztwie brak zabudowy	31.10.2019 r.
7.	Drzewce	Sołectwo Drzewce Wieś, przy drodze powiatowej Nr 1234 F	74/1	GW1U/00019114 / 5	0,0407	-----	10 000,-	1 000,-	Brak planu	Teren zainwestowany przeznaczony do rehabilitacji i uzupełnień R VI	Brak ciężarów i ograniczeń. W sąsiedztwie zabudowa mieszkaniowa.	31.10.2019 r.

Przetargi odbędą się w podanej wyżej kolejności w dniu 16 grudnia 2019 r. od godz. 10<sup>00</sup> w budynku Urzędu Miejskiego w Torzymiu - sala posiedzeń. W przetargu mogą uczestniczyć osoby fizyczne i prawne, jeżeli wpłacą wadium do dnia 12-12-2019 r., do kasy Urzędu Miejskiego lub na konto nr 16 9656 0008 2060 0271 2000 0005 B.S. Krosno Odrzańskie o/Torzym.

Wpłacone wadium zwraca się niezwłocznie po zakończeniu przetargu. Wadium wpłacone przez uczestnika, który przetarg wygrał, zalicza się na poczet ceny nabycia nieruchomości.

Termin uiszczenia ceny sprzedaży, pomniejszonej o wpłacone wadium upływa w dniu zawarcia umowy notarialnej sprzedaży nieruchomości. Niedotrzymanie tego warunku lub odstąpienie od zawarcia umowy spowoduje przepadek wpłaconego wadium a przetarg uczyni niebyłym.

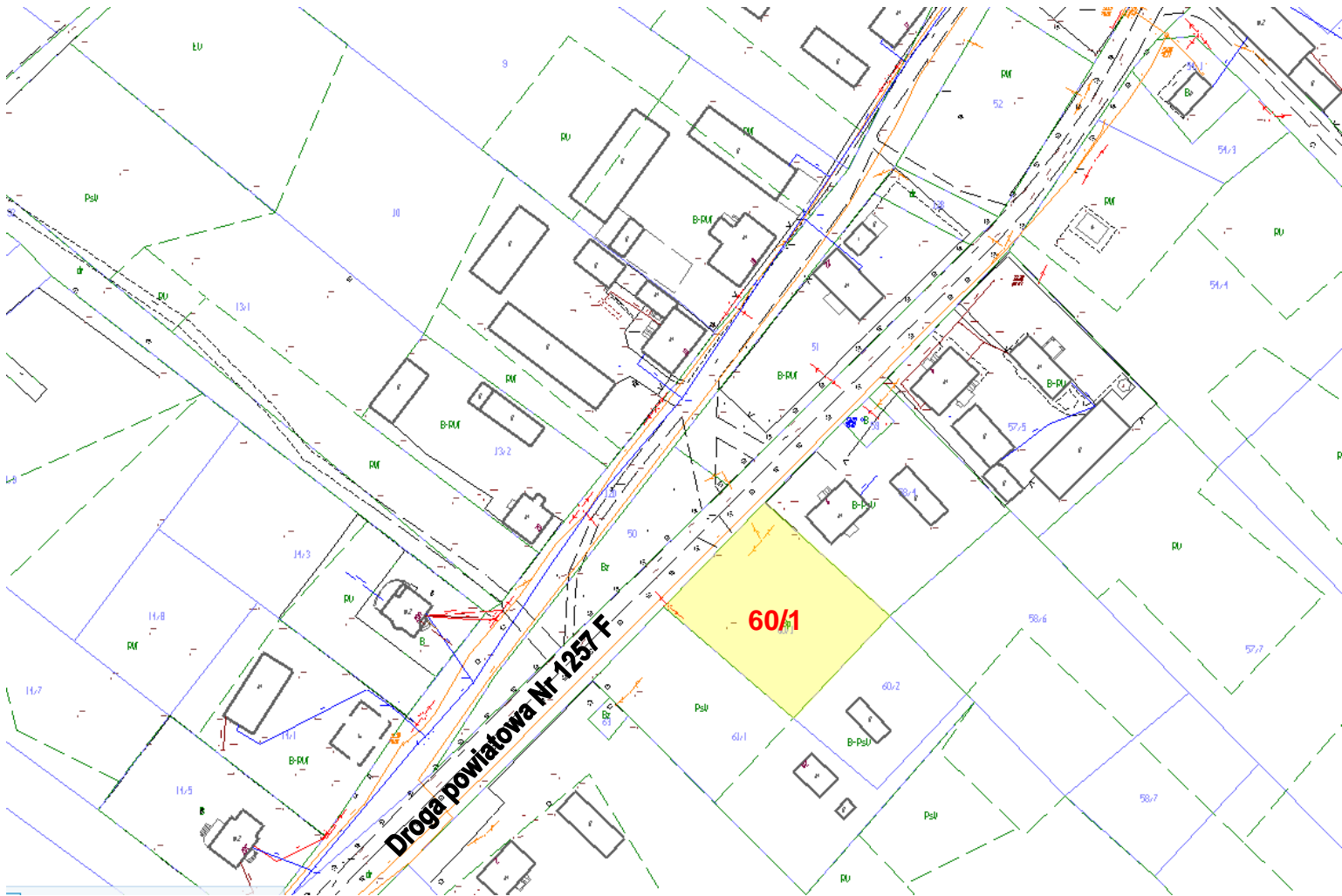
Na podstawie ustawy z dnia 11 marca 2004 r. o podatku od towarów i usług (t.j. Dz.U. z 2018 r., poz. 2174 ze zm.) ceny wywoławcze jak i wylicytowane obejmują podatek VAT za wyjątkiem nieruchomości podanych w tabeli pod poz. nr: 1, 5, 6, które zwolnione są z podatku VAT na podstawie art. 43 ust. 1 pkt. 10 w związku z art. 29a ust. 8 cytowanej wyżej ustawy. Informacje dotyczące przetargu na w/w nieruchomości można uzyskać w Urzędzie Miejskim w Torzymiu pok. 19 tel. (068) 341-62-31.

Do chwili rozpoczęcia przetargu organizator przetargu z uzasadnionej przyczyny może odstąpić od jego przeprowadzenia.

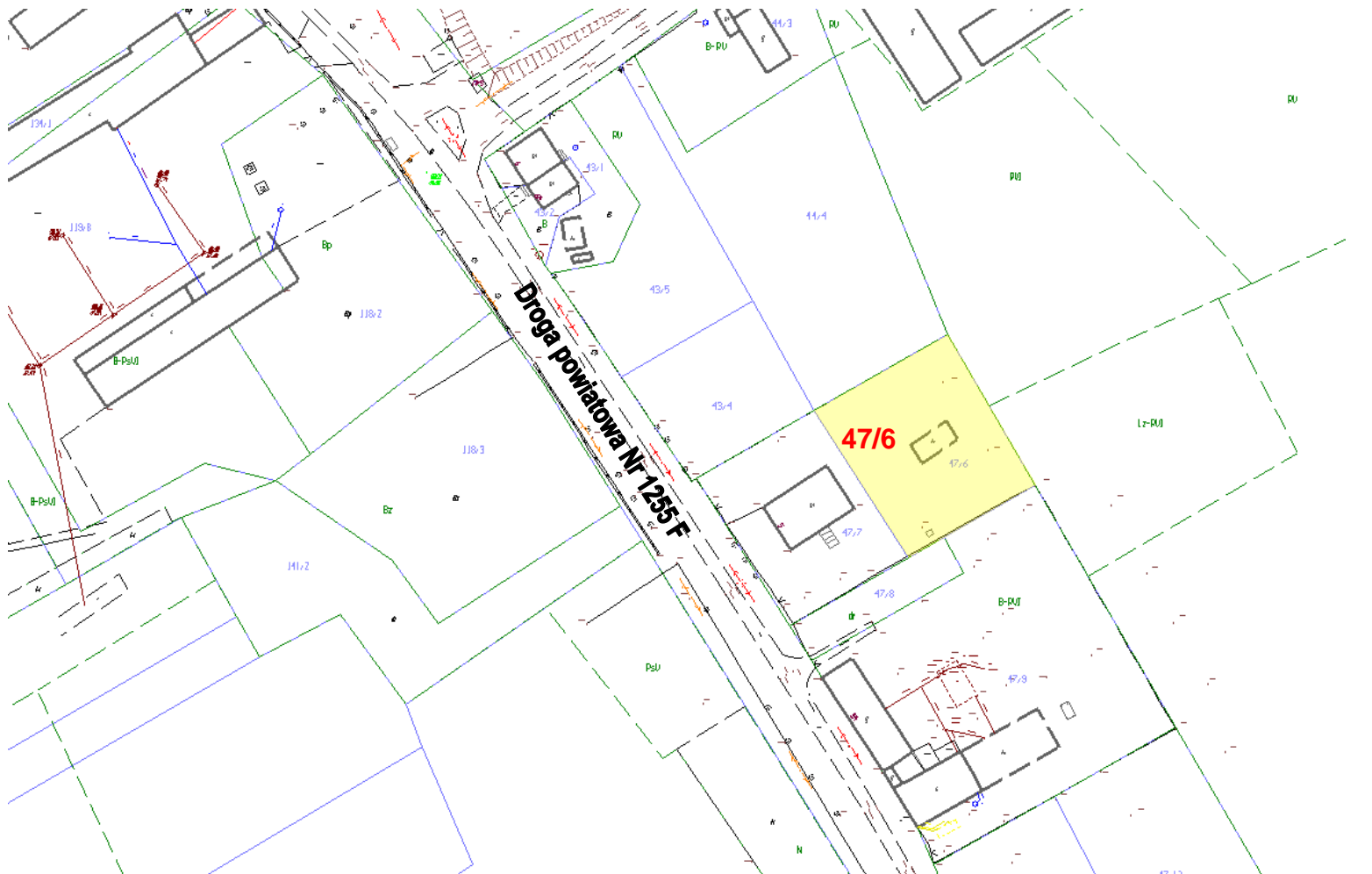
Dokumentacja geodezyjna nieruchomości stanowiących przedmiot sprzedaży i dzierżawy zgodna z powszechną ewidencją gruntów, nie uwzględnia kosztów wznowienia granic nieruchomości. Wznowienie granic będzie możliwe na koszt nabywcy.

Burmistrz  
(-) Ryszard Stanulewicz

## Bielice – oferta nr 1

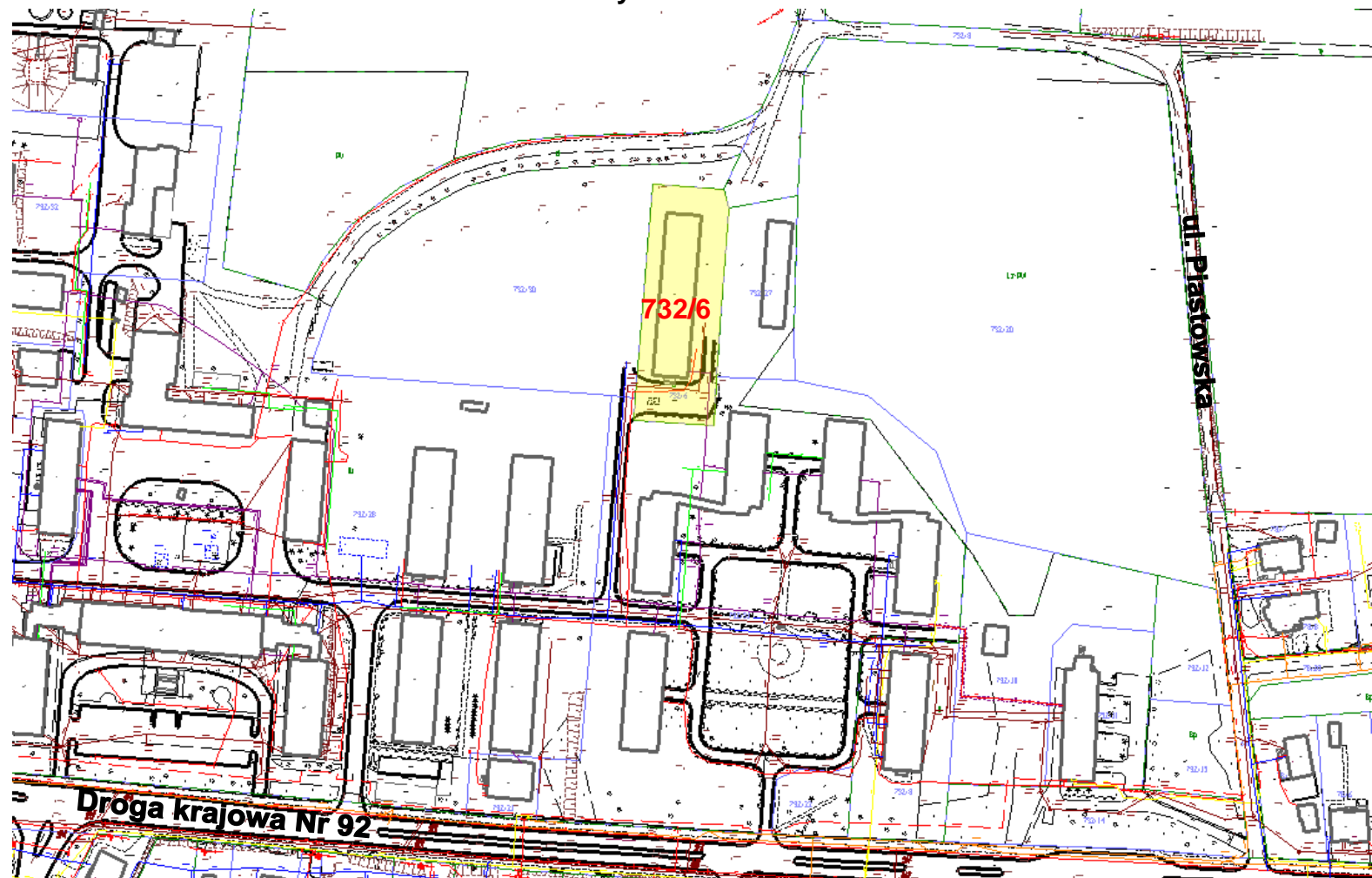


## Tarnawa Rzepińska – oferta nr 2

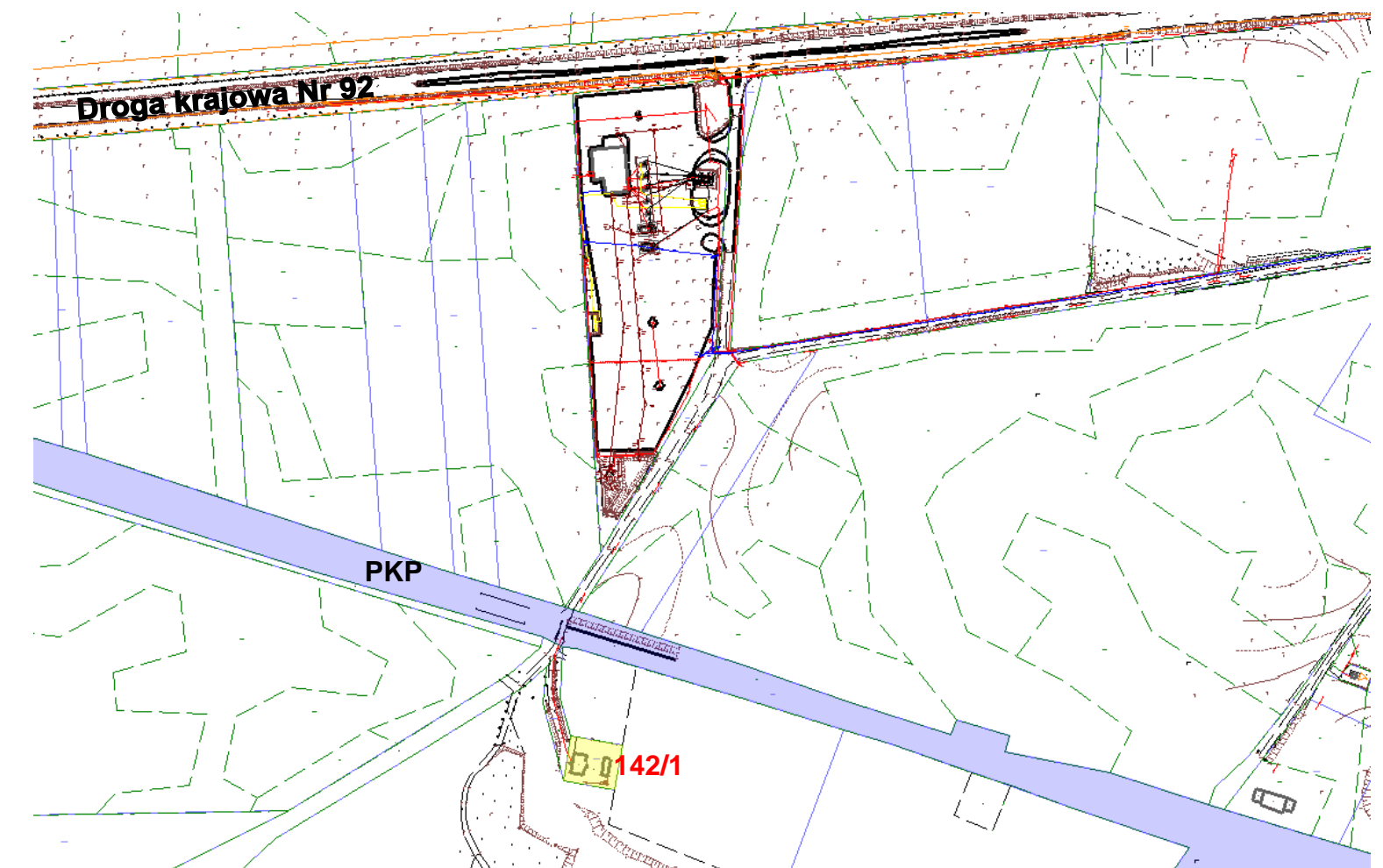




Torzym – oferta nr 5



Pniów – oferta nr 6





# Drzewce – oferta nr 7

