

**Burmistrz Miasta i Gminy Torzym  
ogłasza publiczny przetarg ustny nieograniczony**

**na sprzedaż nieruchomości stanowiących własność Gminy Torzym. Przedmiot przetargu stanowi:**

L.p.	Lokalizacja	Położenie	Działka			Powierzchnia budynku lub lokalu w m2	Nieruchomość		Przeznaczenie nieruchomości i sposób jej zagospodarowania		Ciężary i ograniczenia w KW Uwagi	Terminy poprzednich przetargów
			Numer	K. W.	Pow. w m2		Cena w zł (brutto)	Wadium w zł	Symbol z planu	Studium UiKZP, Ewidencja gruntów		
1.	Gądków Wielki	ul. Wojska Polskiego (była stacja uzdatniania wody)	136/3	GW1U/ 00021148 / 9	0,1423	Budynek produkcyjno – usługowy i gospodarczy 91,42	40 000,-	4 000,-	Brak planu	Teren zainwestowany przeznaczony do rehabilitacji i uzupełnień Br R-VI	Brak ciężarów i ograniczeń. W sąsiedztwie zabudowa mieszkaniowa.	Pierwszy przetarg
2.	Bielice	Przy drodze powiatowej Nr 1257 F	60/1	GW1U/ 00017859 / 5	0,1834	-----	40 000,-	4 000,-	Brak planu	Teren zainwestowany przeznaczony do rehabilitacji i uzupełnień Bp	Brak ciężarów i ograniczeń. W sąsiedztwie zabudowa mieszkaniowa.	Pierwszy przetarg
3.	Tarnawa Rzepińska	Przy byłej bazie SKR	47/6	GW1U/ 00015622 / 1	0,1559	Budynek gospodarczy 47,50	20 000,-	2 000,-	Brak planu	Teren zainwestowany przeznaczony do rehabilitacji i uzupełnień Br R VI	Brak ciężarów i ograniczeń. W sąsiedztwie zabudowa mieszkaniowa i usługowa	Pierwszy przetarg
4.	Torzym	ul. Łaszewo	2/27	GW1U/ 00020962 / 4	0,1118	-----	50 000,-	5 000,-	Brak planu	Teren zainwestowany przeznaczony do rehabilitacji i uzupełnień Ba	Brak ciężarów i ograniczeń. W sąsiedztwie zabudowa mieszkaniowa i usługowa	Pierwszy przetarg
5.	Torzym	ul. Krośnieńska	451/3	GW1U/ 00018054 / 9	0,3139	-----	120 000,-	12 000,-	Brak planu	Teren zainwestowany przeznaczony do rehabilitacji i uzupełnień Bp, LIV, N	Brak ciężarów i ograniczeń. W sąsiedztwie zabudowa mieszkaniowa, jezioro Ilno (ok. 55 m linii brzegowej jeziora) i przepompownia ścieków od strony przyległej drogi woj. nr 138. Nad częścią nieruchomości linia energetyczna napowietrzna średniego napięcia	Pierwszy przetarg
6.	Torzym	ul. Nowa	223/32	GW1U/ 00015646 / 5	0,0561	-----	35 000,-	3 500,-	Brak planu	Teren zainwestowany przeznaczony do rehabilitacji i uzupełnień R-IVb	Brak ciężarów i ograniczeń. W sąsiedztwie zabudowa mieszkaniowa i usługowa	Pierwszy przetarg
7.	Torzym	ul. Piastowska	732/6	GW1U/ 00018054 / 9	0,1996	Budynek byłego kina 525,05	170 000,-	17 000,-	Brak planu	Teren zainwestowany przeznaczony do rehabilitacji i uzupełnień B	Brak ciężarów i ograniczeń. W sąsiedztwie zabudowa mieszkaniowa i usługowa	Pierwszy przetarg
8.	Torzym	ul. Jeziorna	352/29	GW1U/ 00020962 / 9	0,0227	-----	10 000,-	1 000,-	Brak planu	Teren zainwestowany przeznaczony do rehabilitacji i uzupełnień Bp	Brak ciężarów i ograniczeń. W sąsiedztwie zabudowa mieszkaniowa. Nad nieruchomością linia energetyczna napowietrzna niskiego napięcia	Pierwszy przetarg
9.	Pniów	Przy byłej cegielni	142/1	GW1U/ 00021710 / 0	0,0900	Budynek mieszkalny do remontu kapitałnego 187,39	30 000,-	3 000,-	Brak planu	Teren na którym może być dopuszczona inna niż rolnicza forma użytkowania terenu B	Brak ciężarów i ograniczeń. W sąsiedztwie brak zabudowy	Pierwszy przetarg
10.	Drzewce	Sołectwo Drzewce Wieś, przy drodze powiatowej Nr 1234 F	74/1	GW1U/ 00019114 / 5	0,0407	-----	10 000,-	1 000,-	Brak planu	Teren zainwestowany przeznaczony do rehabilitacji i uzupełnień R VI	Brak ciężarów i ograniczeń. W sąsiedztwie zabudowa mieszkaniowa.	Pierwszy przetarg

na dzierżawę na okres 10 lat, nieruchomości stanowiących własność Gminy Torzym. Przedmiot przetargu stanowi:												
11.	Torzym	ul. Świebodzińska	część 488/4	GW1U / 00015624 /5	0,0280	-----	czynsz w skali rocznej 84,00	16,80	Brak planu	Teren zainwestowany przeznaczony do rehabilitacji i uzupełnień Bp	Brak ciężarów i ograniczeń Teren pod uprawę rolno-warzywną (ogródki) do 2000 m <sup>2</sup>	Pierwszy przetarg
12.	Torzym	ul. Świebodzińska	część 488/4	GW1U / 00015624 /5	0,0320	-----	czynsz w skali rocznej 96,00	19,20	Brak planu	Teren zainwestowany przeznaczony do rehabilitacji i uzupełnień Bp	Brak ciężarów i ograniczeń Teren pod uprawę rolno-warzywną (ogródki) do 2000 m <sup>2</sup>	Pierwszy przetarg
13.	Torzym	ul. Wojska Polskiego	część 83/9	GW1U / 00018403 /1	0,0165	-----	czynsz w skali rocznej 49,00	9,80	Brak planu	Teren zainwestowany przeznaczony do rehabilitacji i uzupełnień Bp	Brak ciężarów i ograniczeń Teren pod uprawę rolno-warzywną (ogródki) do 2000 m <sup>2</sup>	Pierwszy przetarg
14.	Torzym	ul. Osiedle Lecha	część 517	GW1U / 00018054 /9	0,0250	-----	czynsz w skali rocznej 75,00	15,00	Brak planu	Teren zainwestowany przeznaczony do rehabilitacji i uzupełnień Lz	Brak ciężarów i ograniczeń Teren pod uprawę rolno-warzywną (ogródki) do 2000 m <sup>2</sup>	Pierwszy przetarg
15.	Torzym	ul. Mikołaja Reja	część 165	GW1U / 00017097 /5	0,0185	-----	czynsz w skali rocznej 148,00	29,60	Brak planu	Teren zainwestowany przeznaczony do rehabilitacji i uzupełnień B	Brak ciężarów i ograniczeń Teren pod składowisko drewna	Pierwszy przetarg
16.	Prześlice	Za byłą szkołą	15/1	GW1U / 00026279 /1	0,9756	-----	czynsz w skali rocznej 280,00	56,00	Brak planu	Teren zainwestowany przeznaczony do rehabilitacji i uzupełnień RIVa, RVI, N, RV	Brak ciężarów i ograniczeń Teren pod uprawę polową ponad 2000 m <sup>2</sup>	Pierwszy przetarg

Przetargi odbędą się w podanej wyżej kolejności w dniu 31 października 2019 r. od godz. 10<sup>00</sup> w budynku Urzędu Miejskiego w Torzymiu - sala posiedzeń. W przetargu mogą uczestniczyć osoby fizyczne i prawne, jeżeli wpłacą wadium do dnia 28-10-2019 r., do kasy Urzędu Miejskiego lub na konto nr 16 9656 0008 2060 0271 2000 0005 B.S. Krosno Odrzańskie o/Torzym.

Wpłacone wadium zwraca się niezwłocznie po zakończeniu przetargu. Wadium wpłacone przez uczestnika, który przetarg wygrał, zalicza się na poczet ceny nabycia lub czynszu dzierżawnego.

Termin uiszczenia ceny sprzedaży lub czynszu dzierżawnego, pomniejszonej o wpłacone wadium upływa w dniu zawarcia umowy notarialnej sprzedaży lub umowy dzierżawy. Niedotrzymanie tego warunku lub odstąpienie od zawarcia umowy spowoduje przepadek wpłaconego wadium a przetarg uczyni niebyłym.

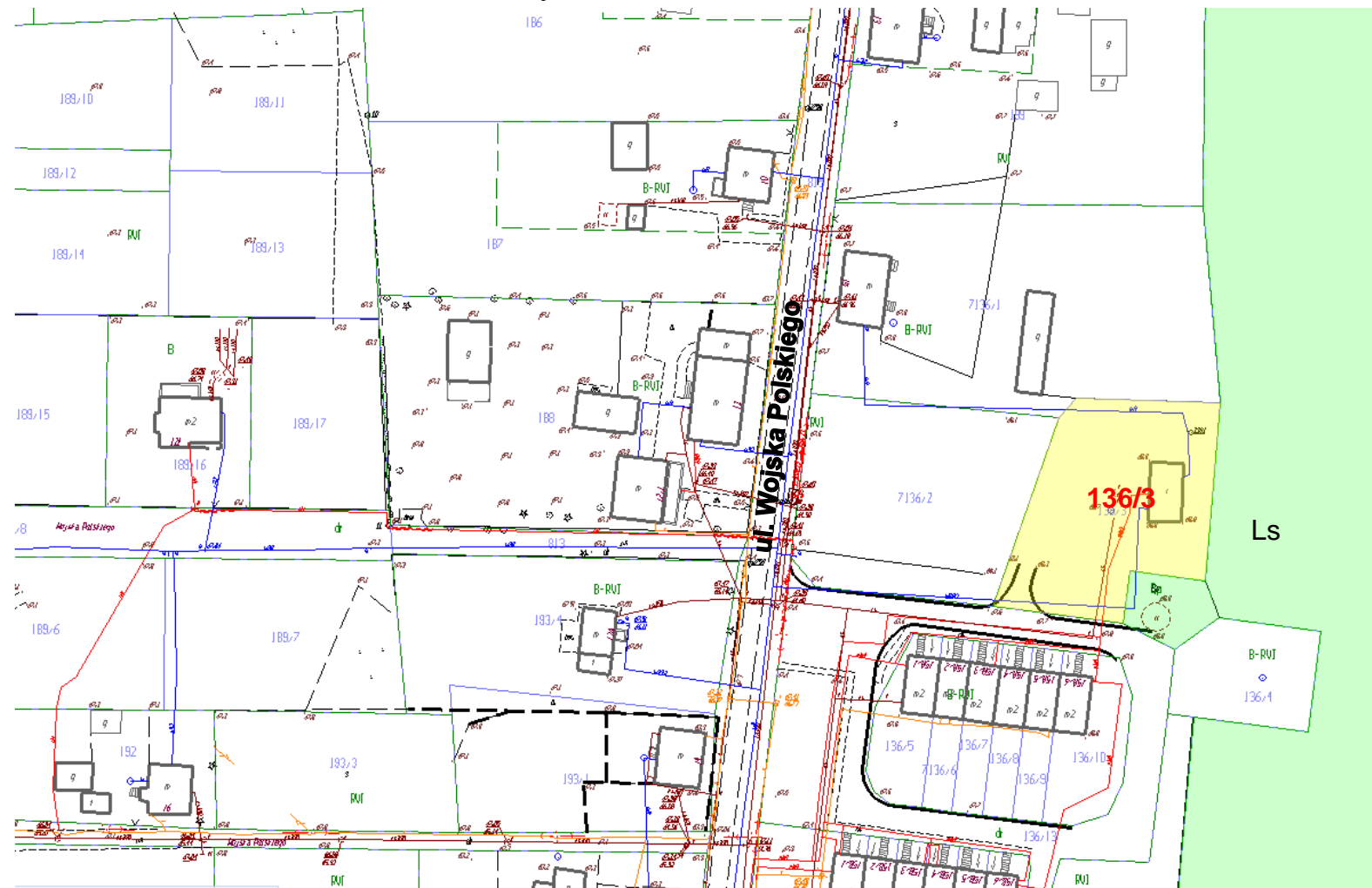
Na podstawie ustawy z dnia 11 marca 2004 r. o podatku od towarów i usług (t.j. Dz.U. z 2018 r., poz. 2174 ze zm.) ceny wywoławcze jak i wylicytowane obejmują podatek VAT za wyjątkiem nieruchomości podanych w tabeli pod poz. nr: 1, 3, 7, 9, które zwolnione są z podatku VAT na podstawie art. 43 ust. 1 pkt. 10 w związku z art. 29a ust. 8 cytowanej wyżej ustawy. Informacje dotyczące przetargu na w/w nieruchomości można uzyskać w Urzędzie Miejskim w Torzymiu pok. 19 tel. (068) 341-62-31.

Do chwili rozpoczęcia przetargu organizator przetargu z uzasadnionej przyczyny może odstąpić od jego przeprowadzenia.

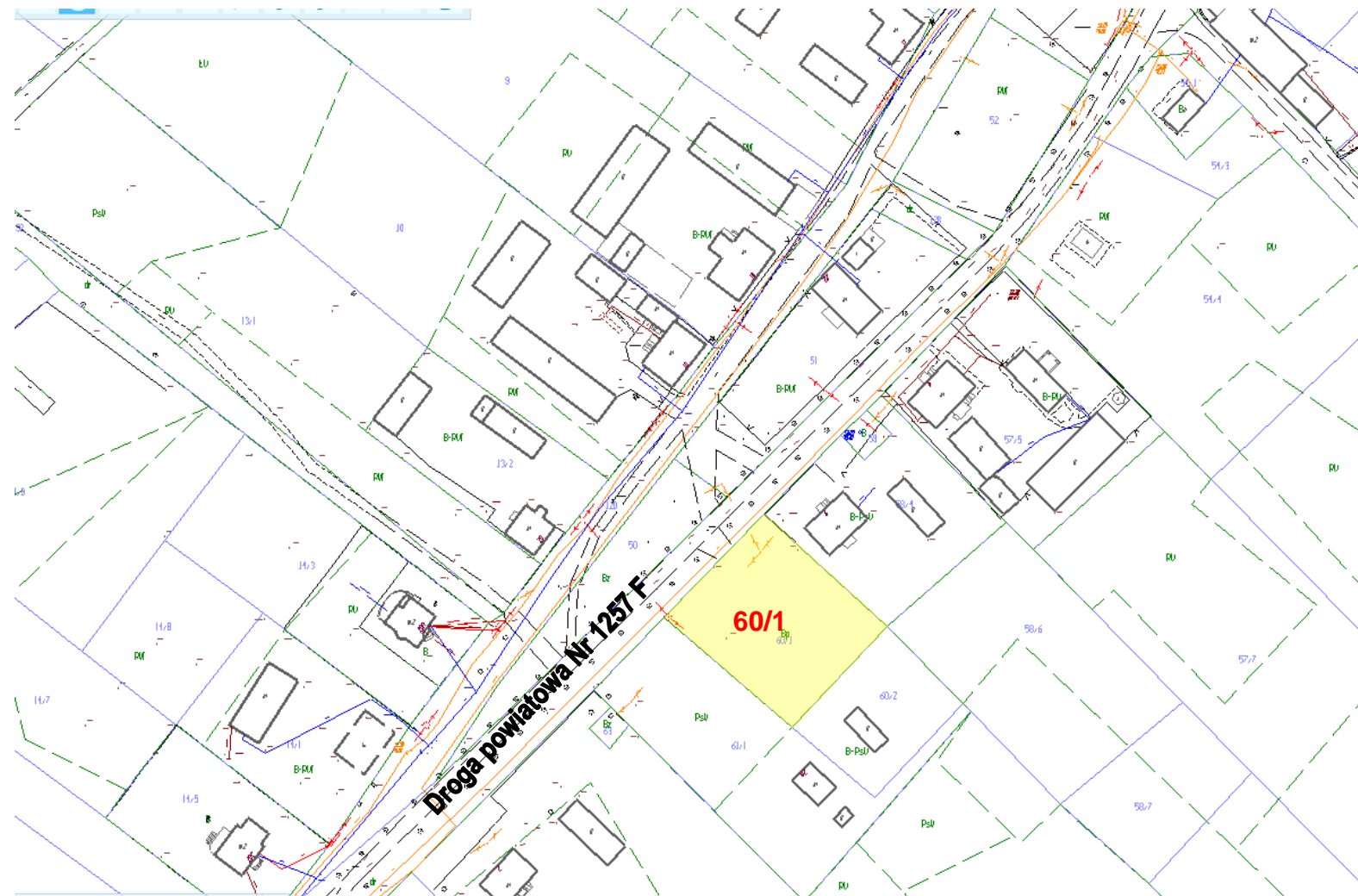
Dokumentacja geodezyjna nieruchomości stanowiących przedmiot sprzedaży i dzierżawy zgodna z powszechną ewidencją gruntów, nie uwzględnia kosztów wznowienia granic nieruchomości. Wznowienie granic będzie możliwe na koszt nabywcy.

Burmistrz  
(-) Ryszard Stanulewicz

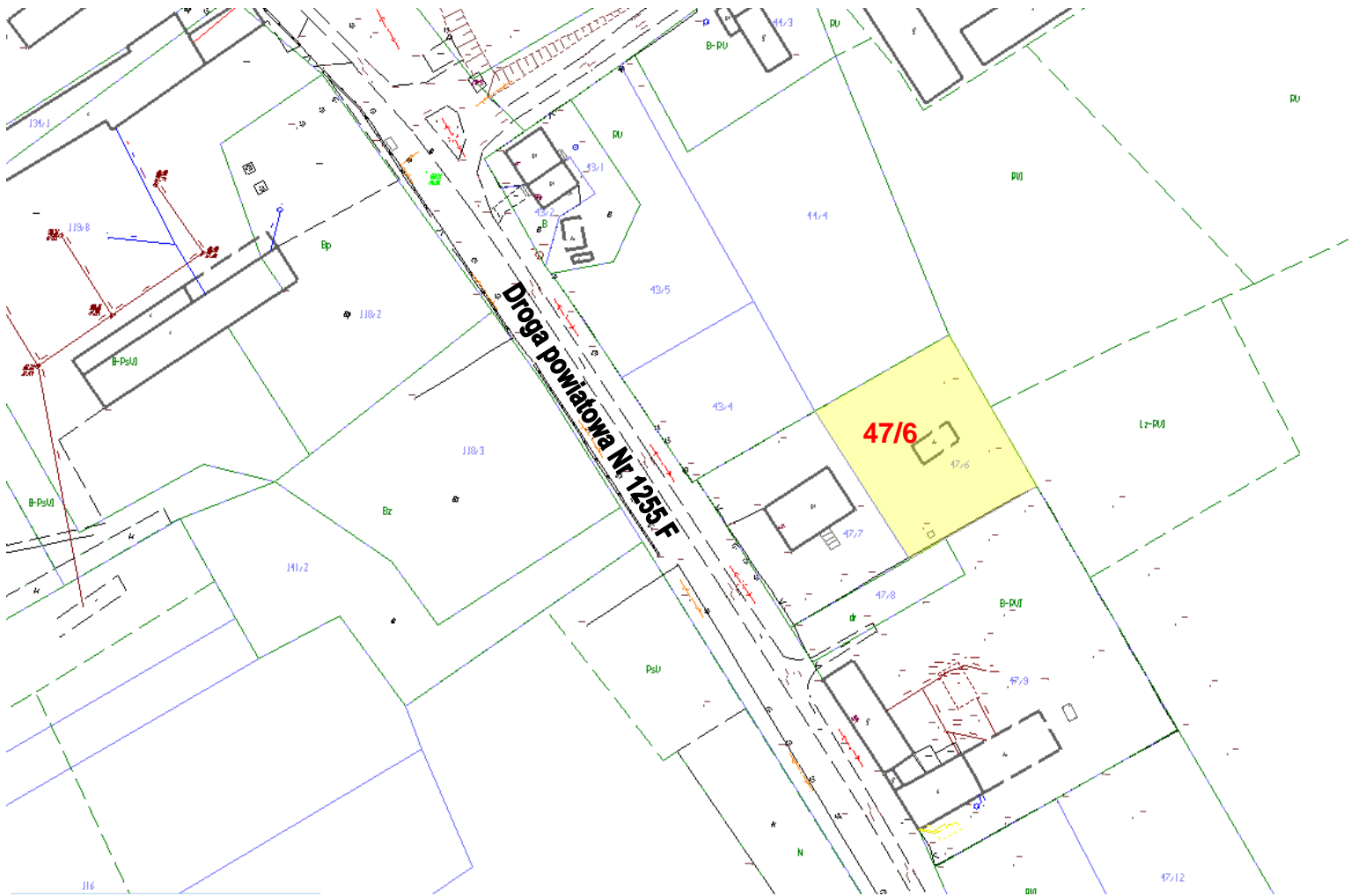
## Gądków Wielki – oferta nr 1



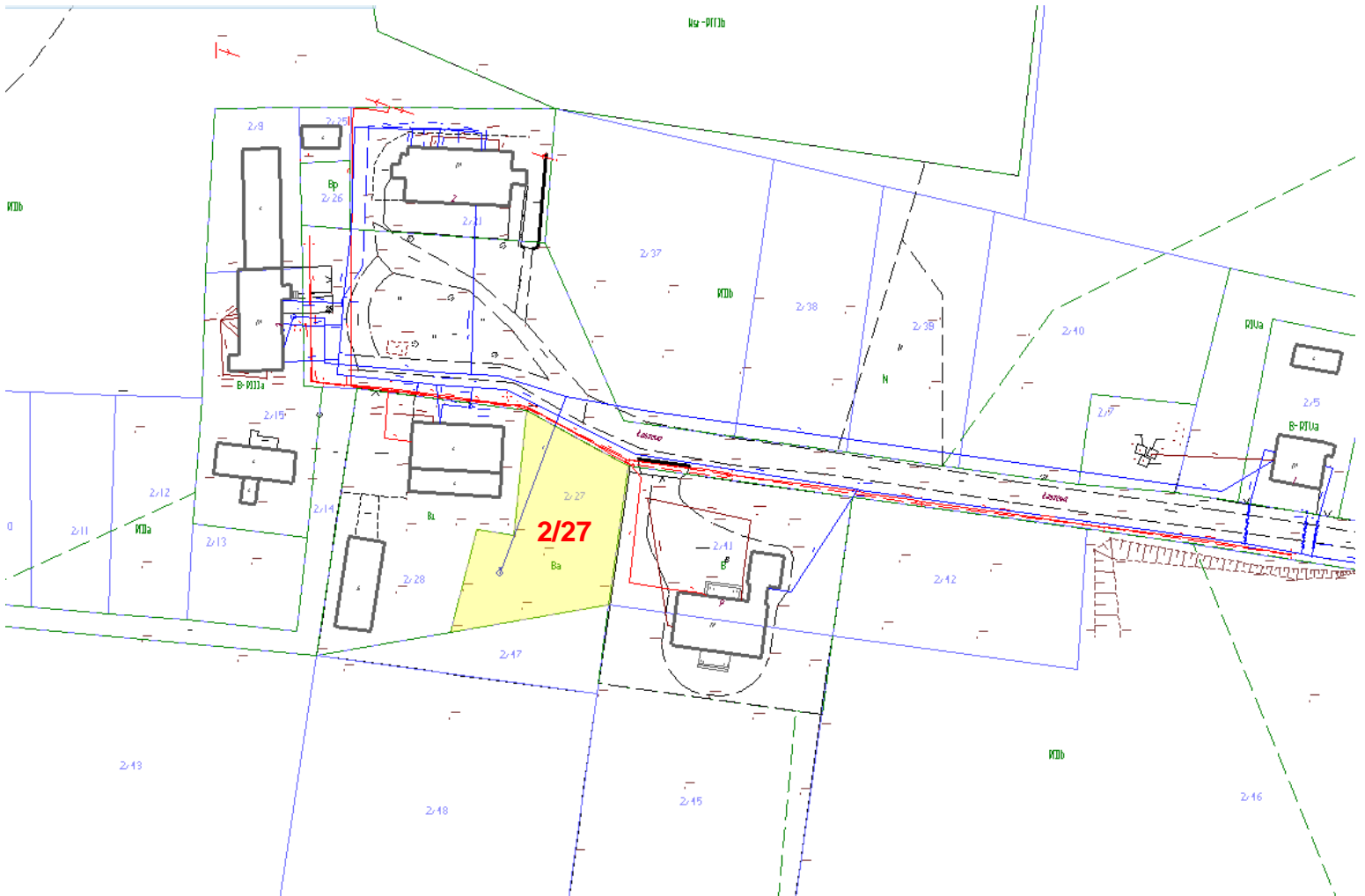
## Bielice – oferta nr 2



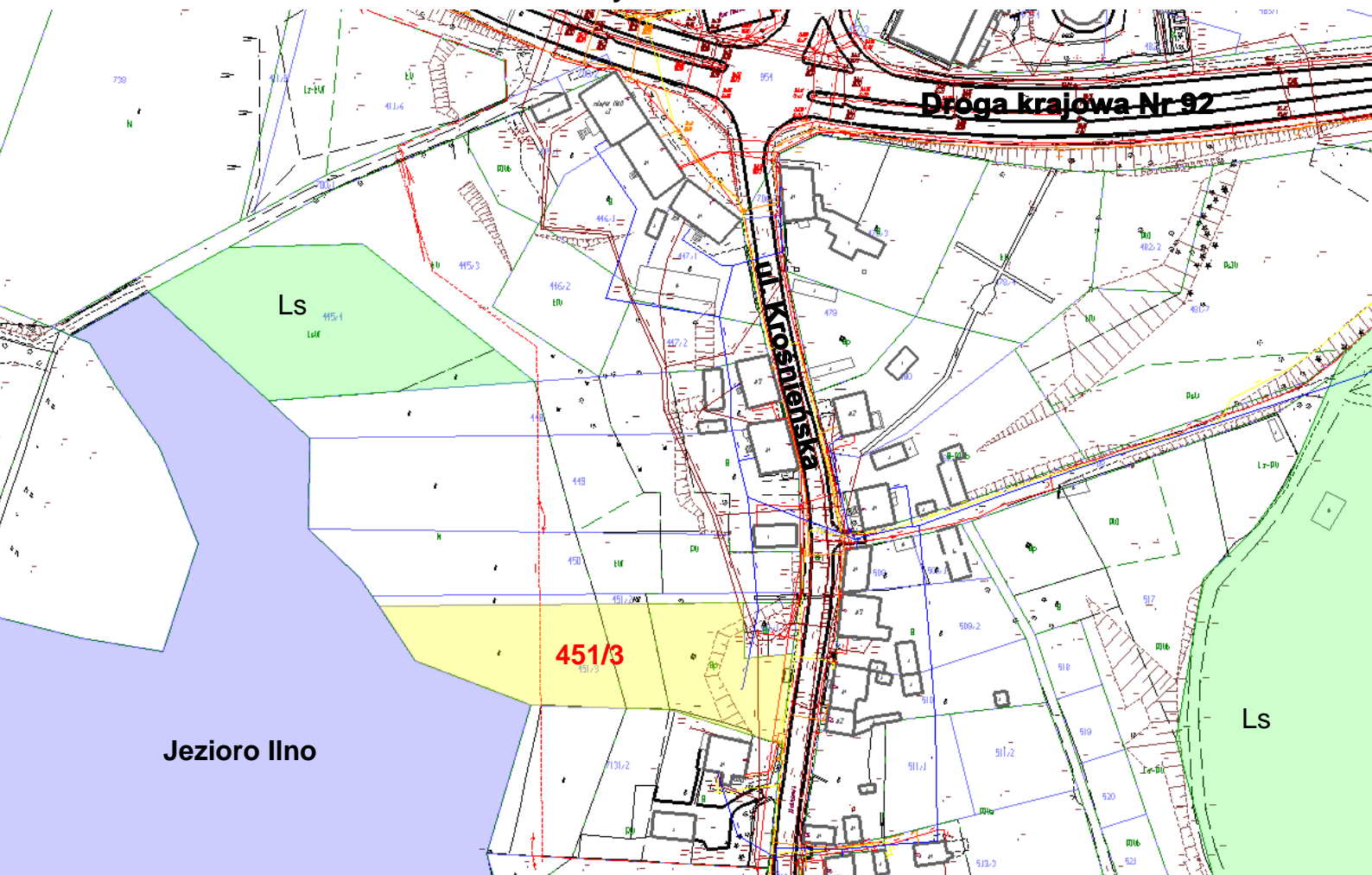
### Tarnawa Rzepińska – oferta nr 3



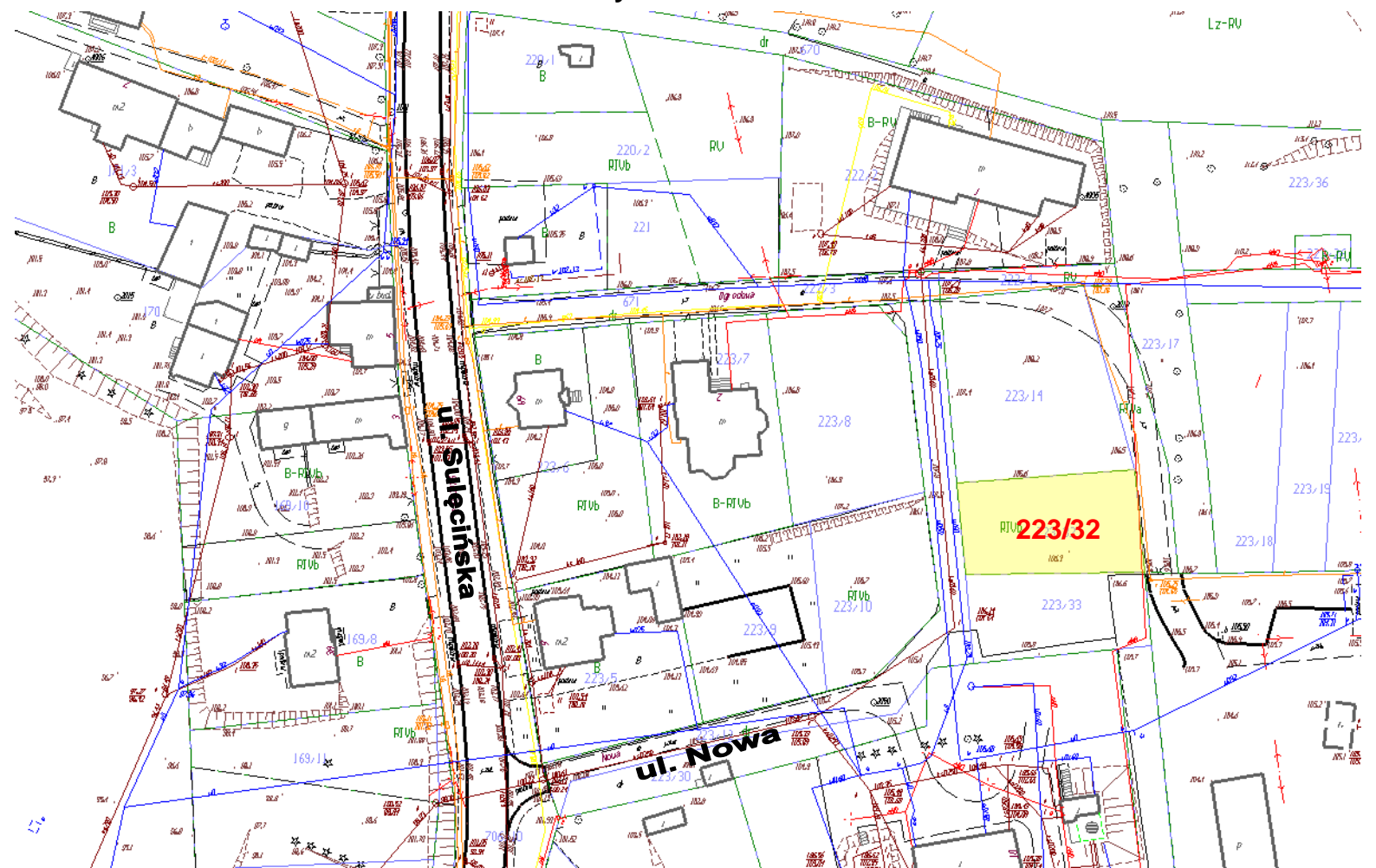
### Torzym – oferta nr 4



Torzym – oferta nr 5

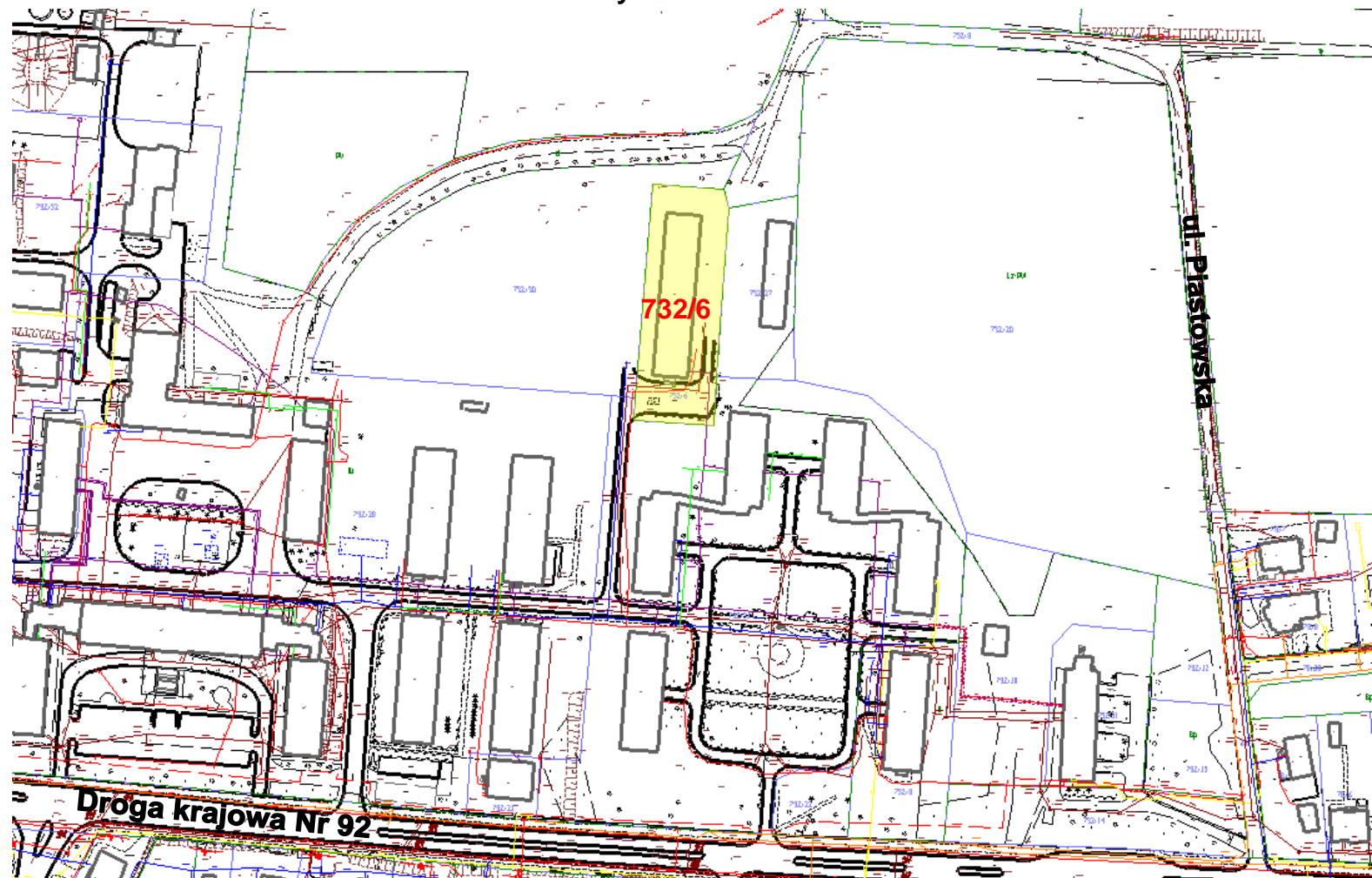


Torzym – oferta nr 6

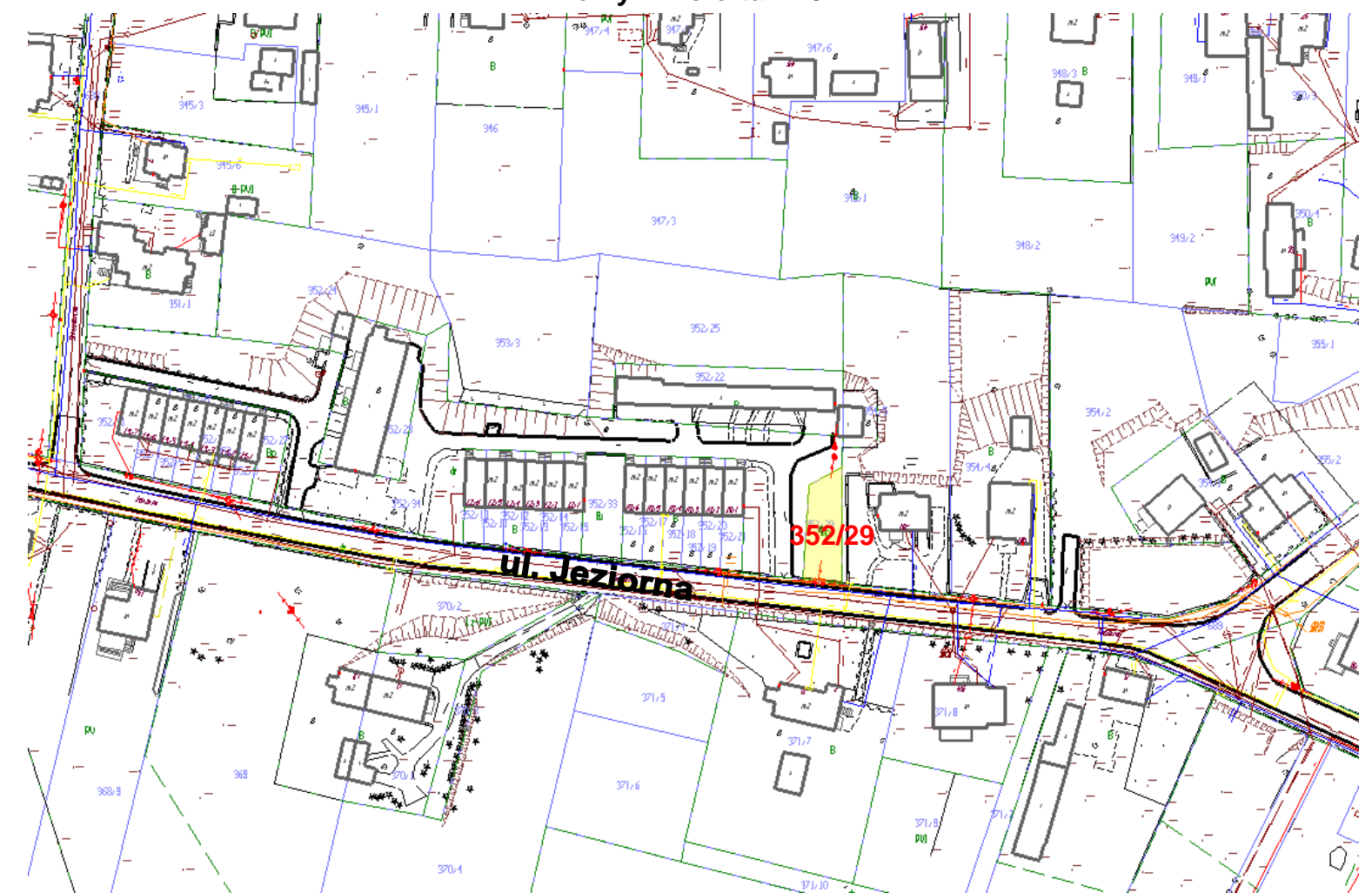




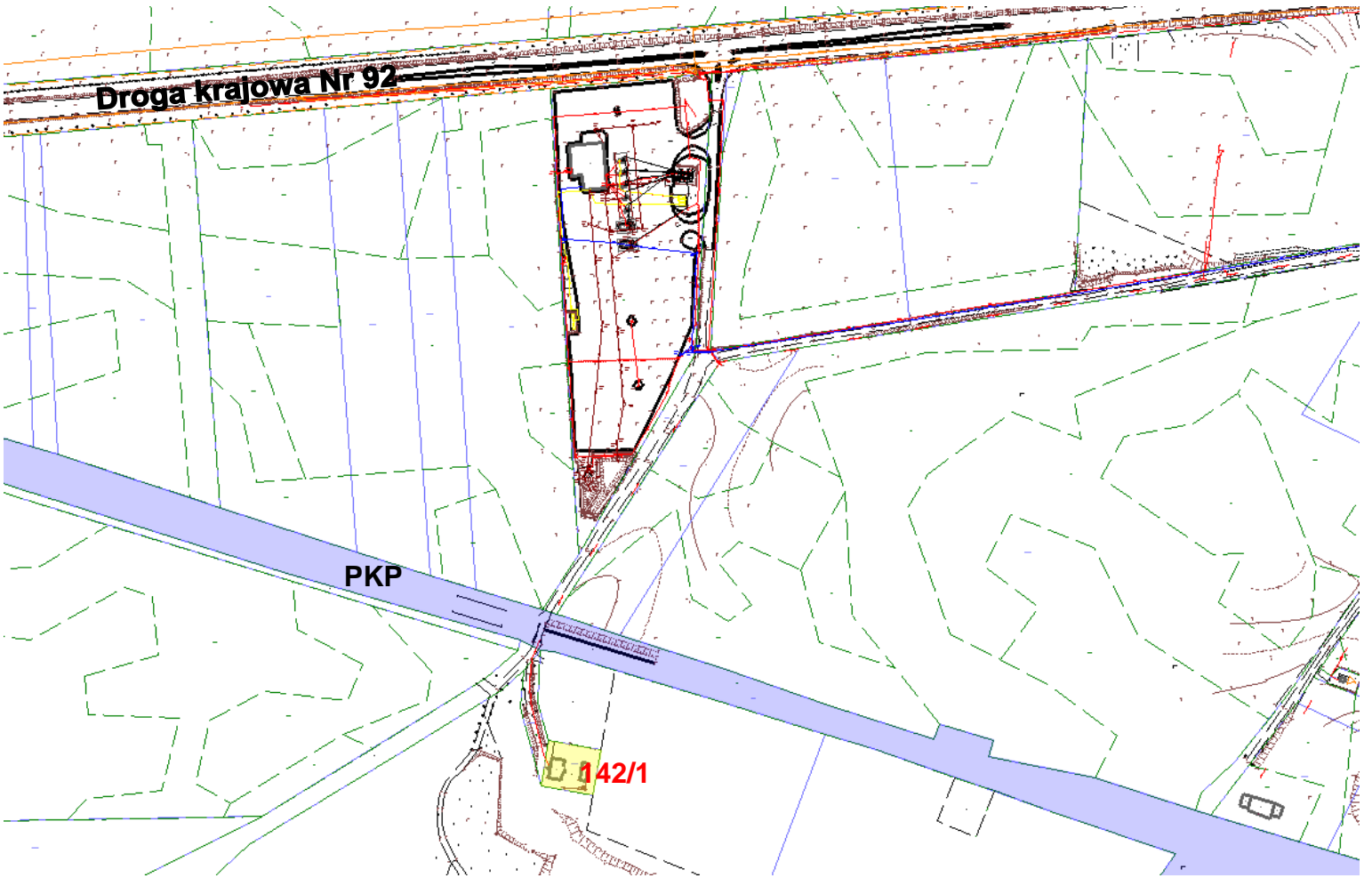
Torzym – oferta nr 7



Torzym – oferta nr 8



### Pniów – oferta nr 9



### Drzewce – oferta nr 10

