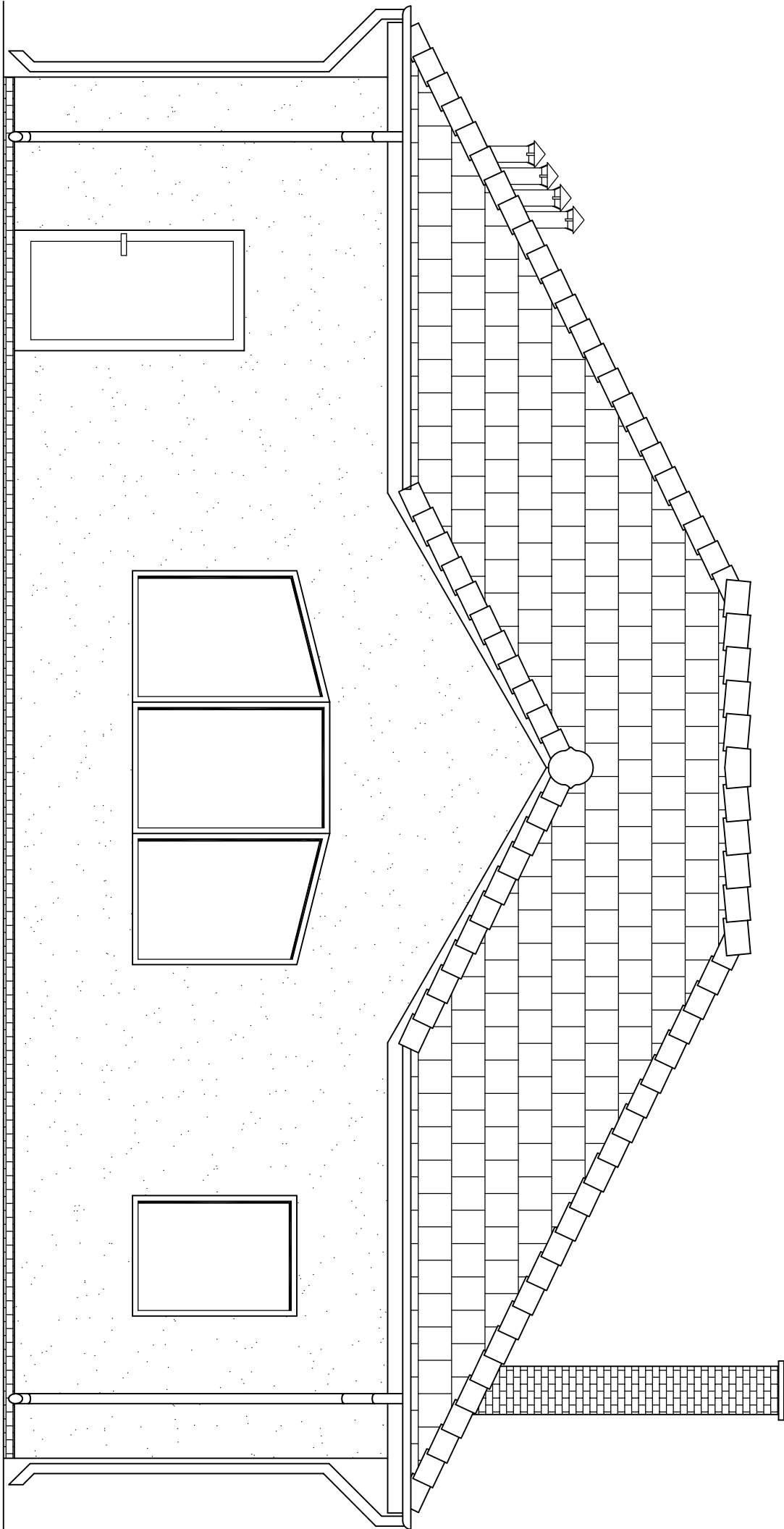


ELEWACJA ZACHODNIA

SKALA 1:50



| | | | |
|---|----------------------------|---|--|
| PROJEKT BUDOWLANY-ARCHITEKTURA I KONSTRUKCJA | | | |
| OBIEKT: Przebudowa świetlicy wiejskiej w Bobrówku Bobrówko 63/2 69-200 Sulęcín | | | |
| INWESTOR: Gmina Torzym ul. Wojska Polskiego 32 66-235 Torzym | | | |
| Data: 28.07.2013 | Projektant Architektury | inż. Witold Jurga Upr. Bud. Nr 4752/61 | |
| | Sprawdzający | mgr inż. arch. J. Dużiak Upr. Proj. Nr 68/83/Gw | |
| Skala 1:50 | Projektant Konstrukcji | mgr inż. Ryszard Kamfonik Upr. Bud. Nr 108/87/Gw | |
| | Sprawdzający | inż. Marek Sembratowicz Upr. Proj. Nr LBS/P00K/0074/06 | |
| Elewacja zachodnia | | NR RYS. 10 | |